

**«Строительство автомобильной дороги Томск – Тайга
в Томской и Кемеровской областях»**

ДОКУМЕНТАЦИЯ ПО ПЛАНИРОВКЕ ТЕРРИТОРИИ

Том 3

Книга 4

Проект межевания территории

**Целевое назначение лесов, вид (виды) разрешенного использования
лесного участка, количественные и качественные характеристики
лесного участка, сведения о нахождении лесного участка в границах
особо защитных участков лесов**

427-16-с17-ППЛ-ПМ

**«Строительство автомобильной дороги Томск – Тайга
в Томской и Кемеровской областях»**

ДОКУМЕНТАЦИЯ ПО ПЛАНИРОВКЕ ТЕРРИТОРИИ

Том 3

Книга 4

Проект межевания территории

**Целевое назначение лесов, вид (виды) разрешенного использования
лесного участка, количественные и качественные характеристики
лесного участка, сведения о нахождении лесного участка в границах
особо защитных участков лесов**

427-16-с17-ПЛ-ПМ

Генеральный директор

Главный инженер проекта

Д. Ю. Юминов

А.В. Казаков

2019



Согласовано			
Взам. инв. №			
Полп. и лага			
Инв. №подл.			

УТВЕРЖДЕН

приказом департамента лесного комплекса
Кемеровской области

от

№

ПРОЕКТНАЯ ДОКУМЕНТАЦИЯ ЛЕСНОГО УЧАСТКА

Субъект Российской Федерации	Кемеровская область
Муниципальное образование	Яшкинский район
Категория земель	Земли лесного фонда
Лесничество (лесопарк)	Яшкинское
Участковое лесничество, урочище (при наличии)	Сурановское, Сурановское
Квартал (выдел)	квартал № 4 (выделы 8, 12, 13, 18, 19, 20), квартал № 12 (выделы 8, 15), квартал № 18 (выделы 1, 5, 6, 8, 9, 13, 14, 16, 20), квартал № 28 (выделы 5, 9, 10), квартал № 33 (выделы 2, 3, 4, 6, 19, 22, 25, 28);
Участковое лесничество, урочище (при наличии)	Пашкавское, Сурановское
Квартал (выдел)	квартал № 36 (выделы 1, 3, 4);
Участковое лесничество, урочище (при наличии)	Сурановское, Тайгинское
Квартал (выдел)	квартал № 34 (выделы 16, 32, 33, 34, 35, 36, 44), квартал № 35 (выделы 47, 48, 49, 50, 51, 52, 53, 59, 64, 65), квартал № 48 (выделы 3, 4, 5, 6, 8, 9, 10, 11, 13, 14, 15, 16, 17), квартал № 49 (выделы 1, 2, 3, 5, 7, 8, 9, 10, 11, 12), квартал № 50 (выделы 2, 5, 7, 11, 12, 14, 16, 18, 21, 23, 24, 25, 26), квартал № 51 (выделы 3, 4, 8, 9, 14, 15, 17, 18, 19, 20)
Площадь проектируемого лесного участка, га	110,797358
Вид разрешенного использования	Строительство линейного объекта
Руководитель АУ КО «Комитет лесного хозяйства»	В.С. Самсонов
Инженер по лесопользованию	Д.Ю. Волков

СОДЕРЖАНИЕ

1. Общие сведения	3
1.1. Сведения об органе государственной власти или органе местного самоуправления, предоставляющим лесной участок в аренду или постоянное (бессрочное) пользование..	3
1.2. Сведения о разработчике проекта.....	3
1.3. Сведения о заказчике.....	3
2. Целевое назначение лесов.....	4
3. Количественные и качественные характеристики лесного участка	6
4. Виды разрешенного использования лесов проектируемого лесного участка	14
5. Сведения об обременениях проектируемого лесного участка	16
6. Сведения об ограничениях использования лесов	16
7. Сведения о наличии объектов связанных с созданием лесной инфраструктуры на проектируемом лесном участке	17
8. Сведения о наличии объектов не связанных с созданием лесной инфраструктуры на проектируемом лесном участке	17
9. Сведения о наличии на проектируемом лесном участке особо защитных участков лесов, особо охраняемых природных территорий, зон с особыми условиями использования территорий.....	18
10. Проектирование вида использования лесов лесного участка	18
Схема расположения проектируемого лесного участка	Ошибка! Закладка не определена.

1. Общие сведения

1.1. Сведения об органе государственной власти или органе местного самоуправления, предоставляющим лесной участок в аренду или постоянное (бессрочное) пользование

Арендодатель – Департамент лесного комплекса Кемеровской области является исполнительным органом государственной власти Кемеровской области отраслевой компетенции, проводящим государственную политику в сфере лесных отношений на территории Кемеровской области в пределах предоставленных ему полномочий, действующий на основании Положения о департаменте лесного комплекса Кемеровской области, утвержденного постановлением Коллегии Администрации Кемеровской области от 31.07.2014 г. № 303.

Юридический адрес:

650036, Россия, г. Кемерово, ул. Мирная, 5

Телефон: (3842) 31-21-37

Факс: (3842) 31-22-94

E-mail—DLK@kemles.ru

1.2. Сведения о разработчике проекта

Проект выполнен Автономным учреждением Кемеровской области «Комитет лесного хозяйства»

Юридический адрес:

650036, г. Кемерово, ул. Мирная, 5

тел./факс.: (3842) 31-21-44.

e-mail: Klh@kemles.ru

ИНН 4234006654 КПП 420501001

Банковские реквизиты:

УФК по Кемеровской области (АУ КО «Комитет лесного хозяйства» л/сч 30396U58590)

ОТДЕЛЕНИЕ: КЕМЕРОВО г. Кемерово

Бик: 043207001; счет: 40601810300001000001

Руководитель: Самсонов Владимир Семенович

1.3. Сведения о заказчике

ООО «РосИнсталПроект»

630005 г.Новосибирск

ул.Ипподромскаяд , дом 21,

тел. 8 383 201-51-32 т/ф 8 383 201-54-80

ИНН 5406417838, КПП 540601001

ОГРН 107540604765

ОКПО 83545271

2. Целевое назначение лесов

В соответствии с приказом Федерального агентства лесного хозяйства от 16.10.2008 № 300 «Об определении количества лесничеств на территории Кемеровской области и установлении их границ» на территории Кемеровской области Сурановское и Пашковское участковые лесничества входят в состав Яшкинского лесничества.

На момент проектирования лесного участка, на территории Яшкинского лесничества распространяется действие лесохозяйственного регламента, утвержденного приказом департамента лесного комплекса Кемеровской области «Об утверждении лесохозяйственных регламентов» от 15.01.2009 № 22 (в редакции от 30.01.2014 № 01-06/130).

Леса на территории Кемеровской области в соответствии со статьей 8 Федерального закона от 04.12.2006 № 201-ФЗ «О введении в действие лесного кодекса Российской Федерации» отнесены к эксплуатационным лесам и защитным лесам, что отражено в Лесном плане Кемеровской области утвержденном постановлением Губернатора Кемеровской области «Об утверждении Лесного плана Кемеровской области» от 20.03.2017 № 21-пг, и лесохозяйственном регламенте Таштагольского лесничества.

Согласно указанным документам лесного планирования целевое назначение лесов, расположенных на проектируемом участке, отражено в таблице 2.1.

Таблица 2.1. Распределение площади проектируемого лесного участка по видам целевого назначения лесов на защитные (по их категориям), эксплуатационные и резервные леса

Целевое назначение лесов	Наименование участкового лесничества, урочища	Номера лесных кварталов	Номера лесотаксационных выделов	Площадь, га
Защитные леса, всего				110,7973 58
В том числе:				
1) леса, расположенные на особо охраняемых природных территориях;				
2) леса, расположенные в водоохранных зонах;				
3) леса, выполняющие функции защиты природных и иных объектов, всего				
Из них:				
а) леса, расположенные в первом и втором поясах зон санитарной охраны источников питьевого и хозяйственно-бытового водоснабжения;				
б) защитные полосы лесов, расположенные вдоль железнодорожных путей общего пользования, федеральных автомобильных дорог общего пользования, автомобильных дорог общего пользования, находящихся в собственности субъектов Российской Федерации;	Сурановское, Сурановское	4	8, 12, 13, 18, 19, 20	12,8324
		12	8, 15	1,6341
		18	1, 5, 6, 8, 9, 13, 14, 16, 20	16,0451
		28	5, 9, 10	10,5233
		33	2, 3, 4, 6, 19, 22, 25, 28	20,2421
	Пашковское, Сурановское	36	1, 3, 4, 27	12,851336
	Сурановское, Тайгинское	34	16, 32, 33, 34, 35, 36, 44	2,4410396 4
		35	47, 48, 49, 50, 51, 52, 53, 59, 64, 65	3,2698991 9
		48	3, 4, 5, 6, 8, 9, 10, 11, 13, 14, 15, 16, 17	5,1723831 7
		49	1, 2, 3, 5, 7, 8, 9, 10, 11, 12	8,4077
		50	2, 5, 7, 11, 12, 13, 14, 16, 18, 21, 23, 24, 25, 26	9,3164
		51	3, 4, 8, 9, 14, 15, 17, 18, 19, 20	8,0616
	в) зеленые зоны;			
в.1) лесопарковые зоны				
г) городские леса;				
д) леса, расположенные в первой, второй и третьей зонах округов санаторной (горно-санитарной) охраны лечебно-оздоровительных местностей и курортов;				
4) ценные леса, итого				
Из них:				
а) государственные защитные лесные полосы;				
б) противозерозийные леса;				
в) леса, расположенные в пустынных, полупустынных, лесостепных, лесотундровых зонах, степях, горах;				
г) леса, имеющие научное или историческое значение;				
д) орехово-промысловые зоны;				
е) лесные плодовые насаждения;				
ж) ленточные боры;				
з) запретные полосы лесов, расположенных вдоль водных объектов;				
и) нерестоохраняемые полосы лесов				
Эксплуатационные леса, всего				
Резервные леса, всего				
Всего лесов				110,7973 58

3. Количественные и качественные характеристики лесного участка

Количественные и качественные характеристики проектируемого лесного участка составляются на основании данных государственного лесного реестра Яшкинского лесничества и необходимости натурного обследования.

Таблица 3.1. Распределение земель

Общая площадь- всего	В том числе									
	лесные земли					нелесные земли				
	Занятые лесными насаждениями	Лесные культуры	Лесные питомники, плантации	Не занятые лесными насаждениями	итого	дороги	просеки	воды	другие	итого
1	2	3	4	5	6	7	8	9	10	11
Эксплуатационные леса										
-	-	-	-	-	-	-	-	-	-	-
Защитные леса										
110,797358	101,0964	-	-	-	101,0964	0,6782	1,0448	0,1735	7,804458	9,700958
Всего лесов										
110,797358	101,0964	-	-	-	101,0964	0,6782	1,0448	0,1735	7,804458	9,700958

Таблица 3.2. Таксационное описание проектируемого лесного участка

Наименование лесничества, участка лесничества, урочища	№ квартала	№ выдела	Площадь, га	Состав насаждения	Класс возраста возраст, лет	Крутизна склона	Бонитет	Полнота	Общий запас древесины, куб. м		
Яшкинское, Сурановское, Сурановское	4	ЗУ 1 (к 1)									
		8	0,8379	4П2Е2ОС2Б+К	4/65	-	2	0,5	108,9		
		12	0,7371	8П2ОС+Б	3/60	-	2	0,5	95,8		
		13	1,3891	5П5ОС+Б	3/60	-	2	0,6	222,3		
		18	0,7692	9П1ОС+Б+К	3/60	-	2	0,7	138,5		
		19	0,7408	5ОС2Б2П1К	6/60	-	2	0,5	118,5		
	12	20	1,8952	5П3ОС2Б+К	3/60	-	1	0,7	416,9		
		8	0,0906	6П1К2ОС1Б	3/60	-	2	0,7	17,2		
	18	15	0,5924	6П3ОС1Б+К	3/60	-	1	0,7	118,5		
		1	1,9398	7П2ОС1Б+К	3/60	-	1	0,7	388,0		
	18	5	0,7881	5П5ОС+Б	3/60	-	1	0,6	134,0		
		6	0,8667	8П2Е+ОС+Б	5/85	-	1	0,8	208,0		
	4	ЗУ 1 (к 2)									
		8	0,8359	4П2Е2ОС2Б+К	4/65	-	2	0,5	108,7		
		12	0,7069	8П2ОС+Б	3/60	-	2	0,5	91,9		
		13	1,2651	5П5ОС+Б	3/60	-	2	0,6	202,4		
		18	0,7153	9П1ОС+Б+К	3/60	-	2	0,7	128,8		
		19	0,8849	5ОС2Б2П1К	6/60	-	2	0,5	141,6		
		20	1,2339	5П3ОС2Б+К	3/60	-	1	0,7	271,5		
		12	8	0,2118	6П1К2ОС1Б	3/60	-	2	0,7	40,2	
			15	0,6461	6П3ОС1Б+К	3/60	-	1	0,7	129,2	
		18	1	2,1321	7П2ОС1Б+К	3/60	-	1	0,7	426,4	
			5	0,7662	5П5ОС+Б	3/60	-	1	0,6	130,3	
			6	0,9769	8П2Е+ОС+Б	5/85	-	1	0,8	234,5	
		18	ЗУ 1 (к 3)								
		8	0,0449	9П1ОС	5/85	-	2	0,8	10,8		
		18	ЗУ 1 (к 4)								
		8	0,0963	9П1ОС	5/85	-	2	0,8	23,1		

		3У 1 (к 5)								
Яшкинское, Сурановское, Сурановское	18	9	0,3441	10П+Б	3/60	-	2	0,3	27,5	
		13	2,0695	8П2ОС	3/60	-	2	0,7	393,2	
		16	0,3845	сенокос	-	-	-	-	-	0
		20	0,7942	6П4ОС+Б	4/68	-	1	0,7	150,9	
	28	5	1,5849	6П4ОС+Б	3/55	-	1	0,7	301,1	
		9	0,9905	7ОС1Б2П	7/65	-	2	0,6	178,3	
		10	2,4053	7ОС1Б2П	7/65	-	2	0,6	433,0	
	33	2	1,0763	10ОС+Б+П	5/50	-	2	0,7	183,0	
		6	5,6096	10ОС+Б+П	7/65	-	2	0,5	897,5	
		19	0,5955	7ПЗОС	5/100	-	2	0,4	89,3	
		25	1,7719	8ОС2П	7/65	-	2	0,6	372,1	
		28	0,4538	6ОС1Б3П	7/65	-	2	0,5	81,7	
	Яшкинское, Пашковское, Сурановское	36	1	0,1171	7ОС3П	7/65	-	2	0,6	21,1
3			0,1928	7П2ОС1Б	4/70	-	2	0,5	27,0	
4			4,1901	6ОС1Б3П	4/40	-	2	0,6	544,7	
Яшкинское, Сурановское, Сурановское		3У 1 (к 6)								
		18	9	0,3288	10П+Б	3/60	-	2	0,3	26,3
			13	2,1433	8П2ОС	3/60	-	2	0,7	407,2
			14	0,1672	6Е1ПЗБ+К+ОС	5/90	-	4	0,6	25,1
			16	0,4633	сенокос	-	-	-	-	0
			20	0,7807	6П4ОС+Б	4/68	-	1	0,7	148,3
			28	5	1,4737	6П4ОС+Б	3/55	-	1	0,7
		28	9	0,3457	7ОС1Б2П	7/65	-	2	0,6	62,2
			10	2,9907	7ОС1Б2П	7/65	-	2	0,6	538,3
			33	3	0,7078	10ОС+Б+П	5/50	-	2	0,7
		33	4	0,8456	10ОС+Б+П	7/65	-	2	0,5	135,3
			6	4,3307	10ОС+Б+П	7/65	-	2	0,5	692,9
			19	0,5898	7ПЗОС	5/100	-	2	0,4	88,5
			22	0,9028	10ОС+Б+П	7/65	-	2	0,6	189,6
			25	0,9352	8ОС2П	7/65	-	2	0,6	196,4
			28	1,2746	6ОС1Б3П	7/65	-	2	0,5	229,4
Яшкинское, Пашковское, Сурановское	36		1	1,1205	7ОС3П	7/65	-	2	0,6	201,7
		3	0,3609	7П2ОС1Б	4/70	-	2	0,5	50,5	
		4	6,0004	6ОС1Б3П	4/40	-	2	0,6	780,1	
Итого 3У 1		69,5050						11779,9		
Яшкинское, Сурановское, Тайгинское		3У 2 (к 1)								
		34	16	0,1414	7П2ОС1Б+П	4/70	-	1	0,7	34,0
			32	0,0658	Сенокос	-	-	-	-	0
			33	0,4625	8ОС2П+П	6/55	-	1	0,6	97,1
			34	0,1816	8П1Б1ОС+П	4/75	-	2	0,7	41,8
			35	0,3212	8П2ОС+Б	3/55	-	1	0,7	64,2
			36	0,0765	Пастбище, выгон	-	-	-	-	0
			44	0,0195	Река	-	-	-	-	0
		35	47	0,0004	7ОС3П	4/35	-	1	0,7	0,1
			48	0,3073	Пастбище, выгон	-	-	-	-	0
			49	0,0378	7ОС3П	4/35	-	1	0,7	5,7
			59	0,1778	6П2П2ОС+Б+П	4/75	-	1	0,7	42,6
			64	0,0036	Просека квартальная	-	-	-	-	0
		48	3	0,6882	Сенокос	-	-	-	-	0
			4	0,1413	7ОС3П+П+К	6/55	-	2	0,5	19,7
			5	0,6848	7ПЗОС	4/65	-	1	0,7	157,6
			6	0,1991	Пастбище, выгон	-	-	-	-	0
			13	0,0101	Дорога	-	-	-	-	0
			14	0,0109	Дорога	-	-	-	-	0
			16	0,0102	Граница окружная	-	-	-	-	0
			17	0,0053	Просека квартальная	-	-	-	-	0
		34	3У 2 (к 2)							
			32	0,2072	Сенокос	-	-	-	-	0
			33	0,3905	8ОС2П+П	6/55	-	1	0,6	82
34	0,2071		8П1Б1ОС+П	4/75	-	2	0,7	47,7		
35	0,1924		8П2ОС+Б	3/55	-	1	0,7	38,5		
44	0,0056		Река	-	-	-	-	0		

Яшкинское, Сурановское, Тайгинское	48	3	0,7289	Сенокос	-	-	-	-	0	
		5	0,6820	7П3ОС	4/65	-	1	0,7	156,9	
		6	0,0857	Пастбище, выгон	-	-	-	-	0	
		13	0,0078	Дорога	-	-	-	-	0	
		14	0,0074	Дорога	-	-	-	-	0	
		16	0,0029	Граница окружная	-	-	-	-	0	
		17	0,0071	Просека квартал- ная	-	-	-	-	0	
	35	ЗУ 2 (к 3)								
		50	1,0522	8ОС1Б1ИВ	2/15	-	2	0,6	42,1	
		51	0,0742	8П2ОС	4/75	-	1	0,5	12,6	
		52	0,0615	8П2ОС	4/75	-	1	0,7	16	
		53	0,2475	4П3П1Е1Б1ОС	4/75	-	1	0,6	49,7	
	48	65	0,0743	Ручей	-	-	-	-	0	
		8	0,1816	5ОС2ИВ2П1К+П	3/25	-	2	0,7	14,6	
		9	0,0446	6ОС1Б3П+Е+К	6/55	-	1	0,7	10,3	
		10	0,4267	6П4ОС+Б	4/75	-	1	0,7	111	
	49	17	0,0192	Просека квартал- ная	-	-	-	-	0	
		1	1,3817	8П2ОС	4/75	-	1	0,7	359,2	
		2	0,0264	8ОС1Б1П+К	7/65	-	2	0,7	6,9	
		3	0,7798	5П5ОС+П	4/75	-	1	0,7	202,8	
		5	0,9697	7ОС3П+Б	7/65	-	2	0,7	232,7	
		7	0,2017	7ОС3П+П+ОС	7/65	-	2	0,6	42,3	
		8	1,6469	Сенокос	-	-	-	-	0	
		9	0,2686	7ОС2ОС1П+Б	6/55	-	2	0,7	51	
	50	10	0,0457	Дорога	-	-	-	-	0	
		11	0,0050	Просека квартал- ная	-	-	-	-	0	
		2	0,2293	7ОС3П+П+ОС	7/65	-	2	0,6	48,1	
		5	0,3814	7ОС3П+Б	7/65	-	2	0,7	87,7	
		7	0,0097	7ОС1Б2П+8ОС2П	1/10	-	3	0,7	0,3	
		11	1,3227	Сенокос	-	-	-	-	0	
		12	0,8036	7ОС1Б1ИВ1П	3/30	-	2	0,6	80,3	
		14	0,0737	6П2П2ОС+Б	4/65	-	1	0,6	14	
		16	1,8533	8П1К1ОС	4/65	-	1	0,8	518,9	
		21	0,6276	7ОС3П+Е	7/65	-	2	0,7	144,3	
	51	23	0,6646	7П1К2ОС+Б+П+Е	4/65	-	1	0,7	152,9	
		24	0,0093	Просека кварталная	-	-	-	-	0	
		26	0,0309	Дорога	-	-	-	-	0	
		3	0,0467	5П5ОС	4/65	-	1	0,6	9,4	
		4	1,3075	4П4П2ОС+К	4/75	-	1	0,6	248,5	
		8	1,8920	4П3П3ОС+ОС+П	5/85	-	2	0,5	302,7	
		9	0,4461	5П5ОС+Е+К	4/70	-	1	0,6	93,6	
		14	0,1704	Сенокос	-	-	-	-	0	
		15	0,0010	Сенокос	-	-	-	-	0	
		17	0,0389	8ОС2П+К	7/65	-	2	0,7	9,4	
	35	18	0,0102	Граница окружная	-	-	-	-	0	
		19	0,0143	Дорога	-	-	-	-	0	
		20	0,0187	Просека кварталная	-	-	-	-	0	
		ЗУ 2 (к 4)								
		50	0,4705	8ОС1Б1ИВ	2/15	-	2	0,6	18,9	
		51	0,4475	8П2ОС	4/75	-	1	0,5	76,1	
		53	0,1043	4П3П1Е1Б1ОС	4/75	-	1	0,6	20,9	
		65	0,0645	Ручей	-	-	-	-	0	
		48	8	0,3334	5ОС2ИВ2П1К+П	3/25	-	2	0,7	26,6
			9	0,2579	6ОС1Б3П+Е+К	6/55	-	1	0,7	59,3
	10		0,2334	6П4ОС+Б	4/75	-	1	0,7	60,7	
	11		0,0040	8П2ОС+П	4/75	-	1	0,6	0,9	
	15		0,0063	Ручей	-	-	-	-	0	
	17		0,0288	Просека квартал- ная	-	-	-	-	0	

Яшкинское, Сурановское, Тайгинское	49	1	0,8372	8П2ОС	4/75	-	1	0,7	217,6	
		3	0,1819	5П5ОС+П	4/75	-	1	0,7	47,2	
		5	0,3066	7ОС3П+Б	7/65	-	2	0,7	73,6	
		8	0,3906	Сенокос	-	-	-	-	0	
		9	0,4617	7ОС2ОС1П+Б	6/55	-	2	0,7	87,7	
		10	0,1135	Дорога	-	-	-	-	0	
		11	0,1527	Просека квартальная	-	-	-	-	0	
		12	0,1452	Граница окружная	-	-	-	-	0	
	50	7	0,0454	7ОС1Б2П+8ОС2П	1/10	-	3	0,7	1,8	
		11	0,1001	Сенокос	-	-	-	-	0	
		12	0,3020	7ОС1Б1ИВ1П	3/30	-	2	0,6	30,1	
		13	0,4768	6П4ОС	4/70	-	1	0,7	109,7	
		14	0,2577	6П2П2ОС+Б	4/65	-	1	0,6	49	
		16	0,5405	8П1К1ОС	4/75	-	1	0,8	151,3	
		18	0,0048	8П1К1ОС+Б	4/75	-	1	0,7	1,3	
		21	0,1449	7ОС3П+Е	7/65	-	2	0,7	33,3	
		23	0,2895	7П1К2ОС+Б+П+Е	4/65	-	1	0,7	66,6	
		24	0,2004	Просека квартальная	-	-	-	-	0	
		25	0,2115	Граница окружная	-	-	-	-	0	
		26	0,2102	Дорога	-	-	-	-	0	
		51	4	0,7930	4П4П2ОС+К	4/75	-	1	0,6	150,7
	8		1,5892	4П3П3ОС+ОС+П	5/85	-	2	0,5	254,3	
	9		0,2700	5П5ОС+Е+К	4/70	-	1	0,6	56,8	
	14		0,3489	Сенокос	-	-	-	-	0	
	15		0,2072	Сенокос	-	-	-	-	0	
	19		0,2203	Дорога	-	-	-	-	0	
	20		0,2087	Просека квартальная	-	-	-	-	0	
	Итого ЗУ 2		34,4902						5243,6	
	Яшкинское, Пашковское, Сурановское	36	ЗУ 3 (к 1)							
			27	0,000099 62	ЛЭП	-	-	-	-	0
			ЗУ 3 (к 2)							
27			0,000101 2	ЛЭП	-	-	-	-	0	
ЗУ 3 (к 3)										
27			0,000100 49	ЛЭП	-	-	-	-	0	
ЗУ 3 (к 4)										
27			0,000100 27	ЛЭП	-	-	-	-	0	
ЗУ 3 (к 5)										
27			0,000101 86	ЛЭП	-	-	-	-	0	
ЗУ 3 (к 6)										
27			0,000100 63	ЛЭП	-	-	-	-	0	
ЗУ 3 (к 7)										
27			0,000100 26	ЛЭП	-	-	-	-	0	
ЗУ 3 (к 8)										
27			0,000099 88	ЛЭП	-	-	-	-	0	
ЗУ 3 (к 9)										
27			0,000100 65	ЛЭП	-	-	-	-	0	
ЗУ 3 (к 10)										
27			0,000330 88	ЛЭП	-	-	-	-	0	
ЗУ 3 (к 11)										
27	0,000099 01	ЛЭП	-	-	-	-	0			
ЗУ 3 (к 12)										
27	0,000099 37	ЛЭП	-	-	-	-	0			

Яшкинское, Пашковское, Сурановское	36	ЗУ 3 (к 13)							
		27	0,000100 66	ЛЭП	-	-	-	-	0
		ЗУ 3 (к 14)							
		27	0,000100 2	ЛЭП	-	-	-	-	0
		ЗУ 3 (к 15)							
		27	0,000101 02	ЛЭП	-	-	-	0	
Итого ЗУ 3		0,001736						0	
Яшкинское, Сурановское, «Тайгинское»	48	ЗУ 4 (к 1)							
		3	0,000099 77	ЛЭП	-	-	-	-	0
		ЗУ 4 (к 2)							
		3	0,000099 72	ЛЭП	-	-	-	-	0
		ЗУ 4 (к 3)							
		3	0,000793 36	ЛЭП	-	-	-	-	0
	ЗУ 4 (к 4)								
			3	0,000100 32	ЛЭП	-	-	-	0
	ЗУ 4 (к 5)								
	34	36	0,000239 64	ЛЭП	-	-	-	-	0
	48	6	0,00008	ЛЭП	-	-	-	-	0
		17	0,00001	ЛЭП	-	-	-	-	0
	ЗУ 4 (к 6)								
	35	48	0,000099 19	ЛЭП	-	-	-	-	0
Итого ЗУ 4		0,001522						0	
Яшкинское, Сурановское, Сурановское	4	ЗУ 42:19:0103004:14 (к 1)							
		8	0,1496	4П2Е2ОС2Б+К	4/65	-	2	0,5	19,4
		12	0,1027	8П2ОС+Б	3/60	-	2	0,5	13,4
		13	0,1612	5П5ОС+Б	3/60	-	2	0,6	25,8
		18	0,0969	9П1ОС+Б+К	3/60	-	2	0,7	17,4
		19	0,1198	5ОС2Б2П1К	6/60	-	2	0,5	19,2
	12	20	0,1909	5П3ОС2Б+К	3/60	-	1	0,7	42,0
		8	0,0121	6П1К2ОС1Б	3/60	-	2	0,7	2,3
	18	15	0,0811	6П3ОС1Б+К	3/60	-	1	0,7	16,2
		1	0,2841	7П2ОС1Б+К	3/60	-	1	0,7	56,8
		5	0,0989	5П5ОС+Б	3/60	-	1	0,6	16,8
		6	0,1114	8П2Е+ОС+Б	5/85	-	1	0,8	26,7
	18	8	0,0112	9П1ОС	5/85	-	2	0,8	2,7
	18	ЗУ 42:19:0103004:14 (к 2)							
		ЗУ 42:19:0103004:14 (к 3)							
		9	0,0549	10П+Б	3/60	-	2	0,3	4,4
		13	0,2443	8П2ОС	3/60	-	2	0,7	46,4
		16	0,0509	сенокос	-	-	-	-	0
	28	20	0,1028	6П4ОС+Б	4/68	-	1	0,7	19,5
		5	0,2312	6П4ОС+Б	3/55	-	1	0,7	43,9
		10	0,5013	7ОС1Б2П	7/65	-	2	0,6	90,2
	33	3	0,0873	10ОС+Б+П	5/50	-	2	0,7	15,0
		6	0,6438	10ОС+Б+П	7/65	-	2	0,5	103,0
		19	0,0829	7П3ОС	5/100	-	2	0,4	12,4
		22	0,0012	10ОС+Б+П	7/65	-	2	0,6	0,3
		25	0,2101	8ОС2П	7/65	-	2	0,6	44,1
		28	0,1232	6ОС1Б3П	7/65	-	2	0,5	22,2
	36	1	0,0449	7ОС3П	7/65	-	2	0,6	8,1
3		0,0758	7П2ОС1Б	4/70	-	2	0,5	10,6	
4		0,7471	6ОС1Б3П	4/40	-	2	0,6	97,1	
Итого по ЗУ		4,6216						775,9	

Яшкинское, Сурановское, Тайгинское	34	ЗУ 42:19:0000000:773 (к 1)							
		16	0,0044	7П2ОС1Б+П	4/70	-	1	0,7	1
		32	0,0139	Сенокос	-	-	-	-	0
		33	0,0826	8ОС2П+П	6/55	-	1	0,6	17,4
		34	0,0284	8П1Б1ОС+П	4/75	-	2	0,7	6,6
		35	0,0381	8П2ОС+Б	3/55	-	1	0,7	7,6
	44	0,0021	Река	-	-	-	-	0	
	48	3	0,1203	Сенокос	-	-	-	-	0
		4	0,0001	7ОС3П+П+К	6/55	-	2	0,5	0
		5	0,1009	7ПЗОС	4/65	-	1	0,7	23,2
		6	0,037	Пастбище, выгон	-	-	-	-	0
		13	0,0013	Дорога	-	-	-	-	0
		14	0,0028	Дорога	-	-	-	-	0
		16	0,0021	Граница окружная	-	-	-	-	0
	17	0,0011	Просека квартальная	-	-	-	-	0	
	35	ЗУ 42:19:0000000:773 (к 2)							
		48	0,0003	Пастбище, выгон	-	-	-	-	0
		50	0,0928	8ОС1Б1ИВ	2/15	-	2	0,6	3,8
		51	0,0186	8П2ОС	4/75	-	1	0,5	3,1
		53	0,0335	4ПЗП1Е1Б1ОС	4/75	-	1	0,6	6,8
	48	65	0,0012	Ручей	-	-	-	-	0
		8	0,0435	5ОС2ИВ2П1К+П	3/25	-	2	0,7	3,4
		9	0,0184	6ОС1Б3П+Е+К	6/55	-	1	0,7	4,2
	48	10	0,0353	6П4ОС+Б	4/75	-	1	0,7	9,2
		17	0,0008	Просека квартальная	-	-	-	-	0
	49	1	0,1332	8П2ОС	4/75	-	1	0,7	34,6
		3	0,035	5П5ОС+П	4/75	-	1	0,7	9,2
		5	0,0766	7ОС3П+Б	7/65	-	2	0,7	18,4
		8	0,1412	Сенокос	-	-	-	-	0
		9	0,1055	7ОС2ОС1П+Б	6/55	-	2	0,7	20
		10	0,0009	Дорога	-	-	-	-	0
		11	0,0004	Просека квартальная	-	-	-	-	0
	50	7	0,0126	7ОС1Б2П+8ОС2П	1/10	-	3	0,7	0,6
		11	0,0103	Сенокос	-	-	-	-	0
		12	0,1374	7ОС1Б1ИВ1П	3/30	-	2	0,6	13,8
		14	0,0497	6П2П2ОС+Б	4/65	-	1	0,6	9,5
		16	0,19	8П1К1ОС	4/75	-	1	0,8	53,2
		21	0,0521	7ОС3П+Е	7/65	-	2	0,7	12
		23	0,0731	7П1К2ОС+Б+П+Е	4/65	-	1	0,7	16,9
		24	0,0005	Просека квартальная	-	-	-	-	0
	51	26	0,0008	Дорога	-	-	-	-	0
		4	0,1498	4П4П2ОС+К	4/75	-	1	0,6	28,5
		8	0,2462	4ПЗПЗОС+ОС+П	5/85	-	2	0,5	39,4
		9	0,0471	5П5ОС+Е+К	4/70	-	1	0,6	9,8
		14	0,0283	Сенокос	-	-	-	-	0
		15	0,0047	Сенокос	-	-	-	-	0
		19	0,0013	Дорога	-	-	-	-	0
	20	0,0011	Просека квартальная	-	-	-	-	0	
	Итого по ЗУ		2,1773						352,2
	Всего		110,7973	58					18151,6

Таблица 3.3. Характеристики насаждений проектируемого лесного участка

Целевое назначение лесов	Лесничество	Участковое лесничество, урочище	Лесной квартала (лесотаксационный выдел)	Хозяйство, преобладающая порода	Площадь, га Запас (м ³)	В том числе по группам возраста (м ³)			
						молодняки	средневозрастные	приспевающие	спелые и перестойные
Защитные леса	Яшкинское	Суриновское, Суриновское	4(19)	Лиственное Осина	1,7455/27 9,3	-	-	1,7455/2 79,3	-
			4(8, 12, 13, 18, 20)	Хвойное Пихта	11,0869/1 903,7	-	11,0869/ 1903,7	-	-
			12(8, 15)	Хвойное Пихта	1,6341/32 3,6	-	1,6341/3 23,6	-	-
			18(1, 5, 6, 8, 9, 13, 20)	Хвойное Пихта	14,9792/2 881,8	-	12,8718/ 2376	2,1074/5 05,8	-
			18(14)	Хвойное Ель	0,1672/25, 1	-	0,1672/2 5,1	-	-
			28(5)	Хвойное Пихта	3,2898/62 5	-	3,2898/6 25	-	-
			28(9, 10)	Лиственное Осина	7,2335/13 02	-	-	-	7,2335/130 2
			33(19)	Хвойное Пихта	1,2682/19 0,2	-	-	1,2682/1 90,2	-
			33(2, 3, 4, 6, 22, 25, 28)	Лиственное Осина	18,9739/3 284,2	-	1,8714/3 9,7	-	17,1025/29 64,5
	Яшкинское	Пашковское, Суриновское	36(3)	Хвойное Пихта	0,6295/88, 1	-	0,6295/8 8,1	-	-
			36(1, 4)	Лиственное Осина	12,2201/1 652,8	-	10,9376/ 1421,9	-	1,2825/230 ,9
	Яшкинское	Суриновское, Тайгинское	34(16, 34, 35)	Хвойное Пихта	1,1146/24 1,4	-	1,1146/2 41,4	-	-
			34(33)	Лиственное Осина	0,9356/19 6,5	-	-	0,9356/1 96,5	-
			35(51, 52, 53, 59)	Хвойное Пихта	1,1649/22 7,8	-	1,1649/2 27,8	-	-
			35(47, 49, 50)	Лиственное Осина	1,6537/70, 6	1,6155/ 64,8	0,0382/5, 8	-	-
			48(5, 10, 11)	Хвойное Пихта	2,1671/51 9,5	-	2,1671/5 19,5	-	-
			48(4, 8, 9)	Лиственное Осина	1,0208/13 8,1	-	0,5585/4 4,6	0,4623/9 3,5	-

Защитные леса	Яшкинское	Суронское, Тайгинское	49(1, 3)	Хвойное Пихта	3,3488/87 0,6	-	3,3488/8 70,6	-	-
			49(2, 5, 7, 9)	Лиственное Осина	2,4168/53 2,6	-	-	0,8358/1 58,7	1,5810/373 ,9
			50(13, 14, 16, 18, 23)	Хвойное Пихта	4,4737/11 43,3	-	4,4737/1 143,3	-	-
			50(2, 5, 7, 12, 21)	Лиственное Осина	2,7460/45 2,3	0,0677/ 2,7	1,2430/1 24,2	-	1,4353/325 ,4
			51(3, 4, 8, 9)	Хвойное Пихта	6,7876/11 93,7	-	3,0602/5 97,3	3,7274/5 96,4	-
			51(17)	Лиственное Осина	0,0389/9,4	-	-	-	0,0389/9,4
Всего по защитным:					101,0964/ 18151,6	1,6832/ 67,5	59,6573/ 10857,6	11,0822/ 2020,4	28,6737/52 06,1
Эксплуатационные леса			-	-	-	-	-	-	-
Всего по эксплуатационным:					-	-	-	-	-
ИТОГО:					101,0964/ 18151,6	1,6832/ 67,5	59,6573/ 10857,6	11,0822/ 2020,4	28,6737/ 5206,1
В т.ч. лиственная:					48,9848/ 7917,8	1,6832/ 67,5	14,6487/ 1916,2	3,9792/ 728	28,6737/ 5206,1
Хвойная:					52,1116/1 0233,8	-	45,0086/ 8941,4	7,1030/ 1292,4	-

Таблица 3.4. Среднее таксационные показатели насаждений проектируемого лесного участка

Лесные кварталы (лесотаксационный выдел)	Хозяйство, преобладающая порода	Состав	Возраст	Бонитет	Полнота	Средний запас насаждений (м ³ /га)			
						молодняки	средневозрастные	приспевающие	спелые и перестойные
1	2	3	4	5	6	7	8	9	10
Защитные леса									
4(19), 28(9, 10) 33(2, 3, 4, 6, 22, 25, 28), 36(1, 4), 34(33), 35(47, 49, 50), 48(4, 8, 9), 49(2, 5, 7, 9), 50(2, 5, 7, 12, 21), 51(17)	Лиственное Осина	8ОС1Б1 П+ИВ	55	2	0,6	40	131	183	182

4(8, 12, 13, 18, 20), 12(8, 15), 18(1, 5, 6, 8, 9, 13, 20), 28(5), 33(19), 36(3), 34(16, 34, 35), 35(51, 52, 53, 59), 48(5, 10, 11), 49(1, 3), 50(13, 14, 16, 18, 23), 51(3, 4, 8, 9),	Хвой- ное Пихта	7ПЗОС+ Е+К+Б	68	1	0,6	-	199	182	
18(14)	Хвой- ное Ель	6Е1ПЗБ +К+ОС	90	4	0,6	-	150	-	-
Эксплуатационные леса									
-	-	-	-	-	-	-	-	-	-

4. Виды разрешенного использования лесов проектируемого лесного участка

Лесохозяйственным регламентом Яшкинского лесничества и соответственно в проектируемом лесном участке установлены следующие виды разрешенного использования лесов:

1. заготовка древесины (кроме особо защитных участков леса);
2. заготовка живицы;
3. заготовка и сбор недревесных лесных ресурсов;
4. заготовка пищевых лесных ресурсов и сбор лекарственных растений;
5. осуществление видов деятельности в сфере охотничьего хозяйства;
6. ведение сельского хозяйства;
7. осуществление научно-исследовательской деятельности, образовательной деятельности;
8. осуществление рекреационной деятельности;
9. создание лесных плантаций и их эксплуатация;
10. выращивание лесных плодовых, ягодных, декоративных растений, лекарственных растений;
11. выращивание посадочного материала лесных растений (саженцев, сеянцев);
12. выполнение работ по геологическому изучению недр, разработка месторождений полезных ископаемых;
13. строительство и эксплуатация водохранилищ и иных искусственных водных объектов, а также гидротехнических сооружений и специализированных портов;
14. строительство, реконструкция, эксплуатация линейных объектов;
15. переработка древесины и иных лесных ресурсов;
16. осуществление религиозной деятельности.

Таблица 4.1. Виды и объемы использования лесов на проектируемом лесном участке

Целевое назначение лесов	Хозяйство (хвойное, твердолиственное, мягколиственные)	Площадь, (га)	Единица измерения	Объемы использования лесов (изъятие лесных ресурсов)
1	2	3	4	5
Вид использования лесов – Строительство линейного объекта цель предоставления лесного участка – дорога автомобильная				
Защитные	Лиственное	48,9848	м ³	7917,8
Защитные	Хвойное	52,1116	м ³	10233,8
Защитные	Прочие		-	9,700958

5. Сведения об обременениях проектируемого лесного участка

Таблица 5.1. Сведения об обременениях проектируемого лесного участка

Лицо, в пользу которого установлено обременение	Вид использования лесов	Вид обременения	Реквизиты документа, в соответствии с которым установлено обременение			Срок, на который установлено обременение	Лесной участок	
			наименование	дата	номер		местоположение	площадь, га
1	2	3	4	5	6	7	8	9
ООО «Кузбасская энергосетевая компания»	Эксплуатация линейного объекта	Аренда	Договор аренды	30.08.2016	176/16-Л	49	Яшкинское лесничество, Пашковское участковое лесничество, урочище Сурановское, квартал № 36 (выдел 27)	0,001736
							Яшкинское лесничество, Сурановское участковое лесничество, урочище Тайгинское, квартал № 34 (выдел 36), квартал № 35 (выдел 48), квартал № 48 (выделы 3, 6, 17)	0,001522

6. Сведения об ограничениях использования лесов

Целями использования лесов для строительства, реконструкции и эксплуатации линейных объектов являются:

- распределение электроэнергии между потребителями;
- передача и приём информации с помощью различных средств связи;
- сбор нефти от месторождений и последующая ее закачка в хранилища;
- транспортировка нефти к терминалам в портах погрузки;
- непосредственные поставки нефти для переработки;
- обеспечение передвижения людей, транспорта и грузов.

Использование лесов для строительства, реконструкции и эксплуатации линейных объектов регламентируется ст. 45 ЛК РФ и Правилами использования лесов для строительства, реконструкции, эксплуатации линейных объектов утвержденными приказом Рослесхоза от 10.06.2011 № 223.

В соответствии с приказом Рослесхоза от 14.12.2010 № 485 «Об утверждении Особенности использования, охраны, защиты, воспроизводства лесов, расположенных в водоохраных зонах, лесов, выполняющих функции защиты природных и других объектов, ценных лесов, а также лесов, расположенных на особо защитных участках лесов», использование лесов для строительства, реконструкции, эксплуатации линейных объектов допускается на территории всех участковых лесничеств, во всех категориях защитных лесов.

Лесные участки, находящиеся в государственной или муниципальной собственности, предоставляются гражданам и юридическим лицам в соответствии со ст. 9 ЛК РФ.

На лесных участках, предоставленных в аренду, постоянное (бессрочное) пользование в целях строительства, реконструкции и эксплуатации линейных объектов, рубка лесных насаждений должна осуществляться в соответствии с проектом освоения лесов.

7. Сведения о наличии объектов связанных с созданием лесной инфраструктуры на проектируемом лесном участке

Таблица 7.1. Сведения о наличии объектов, связанных с созданием лесной инфраструктуры на проектируемом лесном участке

№ п/п	Лесничество	Участковое лесничество/урочище (при наличии)	Лесной квартал	Лесотаксационный выдел	Наименование объекта	Единица измерения	Объем
1	2	3	4	5	6	7	8
1			35	64	Просека квартальная	га	0,0036
2	Яшкинское	Сурановское, Тайгинское	48	13, 14	Дорога	га	0,0403
3				16	Граница окружная	га	0,0152
4				17	Просека квартальная	га	0,0623
5				10	Дорога	га	0,1601
6			49	11	просека квартальная	га	0,1581
				12	Граница окружная	га	0,1452
7				50	24	Просека квартальная	га
8			26		Дорога	га	0,2419
9			51	18	Граница окружная	га	0,0102
10				19	Дорога	га	0,2359
11				20	просека квартальная	га	0,2285
Итого							1,5115

8. Сведения о наличии объектов не связанных с созданием лесной инфраструктуры на проектируемом лесном участке

Таблица 8.1. Сведения о наличии объектов, не связанных с созданием лесной инфраструктуры на проектируемом лесном участке

№ п/п	Лесничество	Участковое лесничество/урочище (при наличии)	Лесной квартал	Лесотаксационный выдел	Наименование объекта	Единица измерения	Объем
1	2	3	4	5	6	7	8
1	Яшкинское	Пашковское, Сурановское	36	27	ЛЭП	га	0,001736
2	Яшкинское	Сурановское, Тайгинское	34	36	ЛЭП	га	0,000239 64
3			35	48	ЛЭП	га	0,000099 19
4			48	3	ЛЭП	га	0,001093 17
5			48	6	ЛЭП	га	0,00008
6			48	17	ЛЭП	га	0,00001
Итого							

9. Сведения о наличии на проектируемом лесном участке особо защитных участков лесов, особо охраняемых природных территорий, зон с особыми условиями использования территорий

Таблица 9.1. Сведения о наличии на проектируемом лесном участке особо защитных участков лесов, особо охраняемых природных территорий, зон с особыми условиями использования территорий

Наименование участкового лесничества	Наименование урочища (при наличии)	Виды ОЗУ, наименование ООПТ, виды зон с особыми условиями использования территорий	Перечень лесных кварталов или их частей	Перечень лесных выделов или их частей	Площадь (га)
2	3	4	5	6	7
Сурановское	Тайгинское	Участки лесов вокруг сельских населённых пунктов и садовых товариществ	34	16	0,1458
			35	50, 51, 52, 53, 59	2,7804
			48	4, 5, 8, 9, 10, 11	3,1879
			49	1, 2, 3, 5, 7, 9	5,7656
			50	2, 5, 7, 12, 13, 14, 16, 18, 21, 23	7,2197
			51	3, 4, 8, 9, 17	6,8265
		Водоохранная зона	34	33, 34, 35	1,9044
			35	47, 49	0,0382
Итого					27,8685

10. Проектирование вида использования лесов лесного участка

Согласно лесохозяйственному регламенту Яшкинского лесничества, в границах которого расположен проектируемый лесной участок, относится к зоне планируемого освоения лесов для строительства линейного объекта.

Схема расположения проектируемого лесного участка ЗУ 1


Субъект Российской Федерации	<u>Кемеровская область</u>
Муниципальное образование	<u>Яшкинский район</u>
Категория земель	<u>Земли лесного фонда</u>
Лесничество	<u>Яшкинское</u>
Участковое лесничество	<u>Сурановское</u>
Урочище	<u>Сурановское</u>
Квартал (выдел)	<u>квартал № 4 (выделы 8, 12, 13, 18, 19, 20), квартал № 12 (выделы 8, 15), квартал № 18 (выделы 1, 5, 6, 8, 9, 13, 14, 16, 20), квартал № 28 (выделы 5, 9, 10), квартал № 33 (выделы 2, 3, 4, 6, 19, 22, 25, 28)</u>
Лесничество	<u>Яшкинское</u>
Участковое лесничество	<u>Пашковское</u>
Урочище	<u>Сурановское</u>
Квартал (выдел)	<u>квартал № 36 (выделы 1, 3, 4)</u>
Вид использования лесов	<u>Строительство линейного объекта</u>
Цель предоставления лесного участка	<u>Дорога автомобильная</u>
Особые отметки:	<u>Исходный кадастровый номер 42:19:0000000:297</u>

Масштаб: 1:25000

Общая площадь лесного участка: 69,5050 га

Лист А

Условные обозначения

	Границы лесного участка
---	-------------------------

Лист А

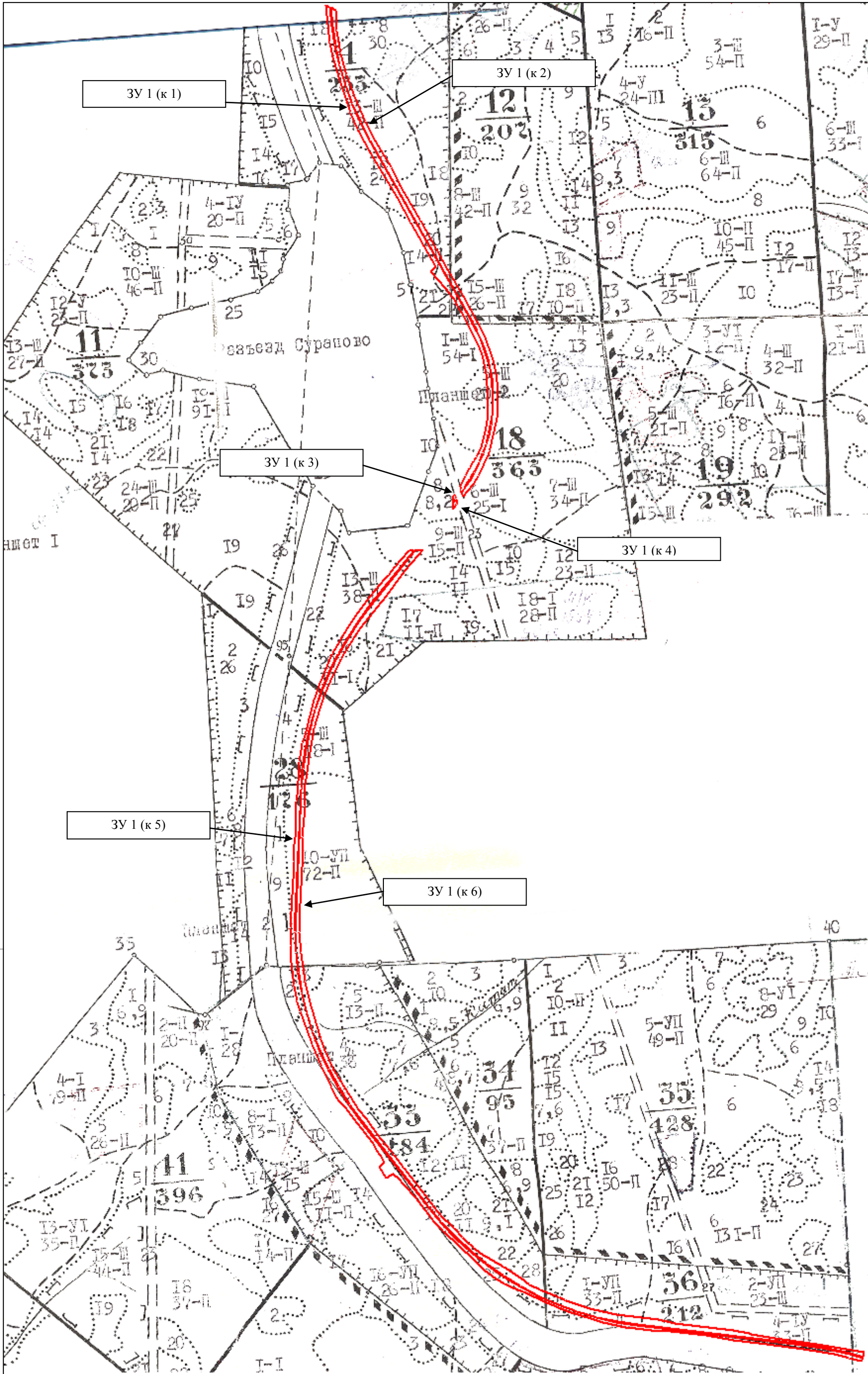


Схема расположения проектируемого лесного участка ЗУ 2

Субъект Российской Федерации	Кемеровская область
Муниципальное образование	Яшкинский район
Категория земель	Земли лесного фонда
Лесничество	Яшкинское
Участковое лесничество	Сурановское
Урочище	Тайгинское
Квартал (выдел)	квартал № 34 (выделы 16, 32, 33, 34, 35, 36, 44), квартал № 35 (выделы 47, 48, 49, 50, 51, 52, 53, 59, 64, 65), квартал № 48 (выделы 3, 4, 5, 6, 8, 9, 10, 11, 13, 14, 15, 16, 17), квартал № 49 (выделы 1, 2, 3, 5, 7, 8, 9, 10, 11, 12), квартал № 50 (выделы 2, 5, 7, 11, 12, 13, 14, 16, 18, 21, 23, 24, 25, 26), квартал № 51 (вы- делы 3, 4, 8, 9, 14, 15, 17, 18, 19, 20)
Вид использования лесов	Строительство линейного объекта
Цель предоставления лесного участка	Дорога автомобильная
Особые отметки:	Исходный кадастровый номер 42:19:0000000:302

ЗУ 2 (к 2)

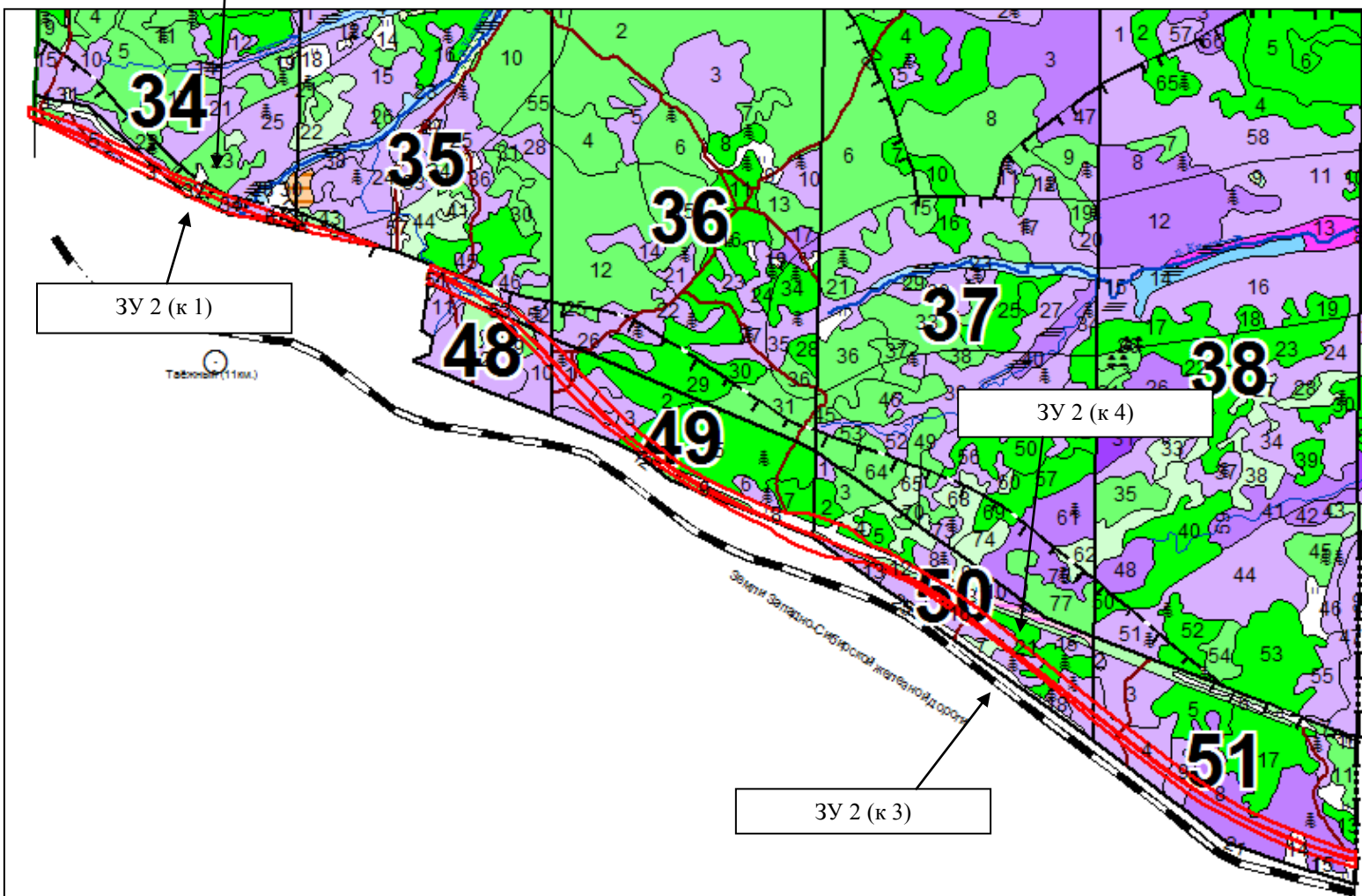
Масштаб: 1:25000

Общая площадь лесного участка: 34,4902 га

ЗУ 2 (к 1)

ЗУ 2 (к 4)

ЗУ 2 (к 3)



Условные обозначения

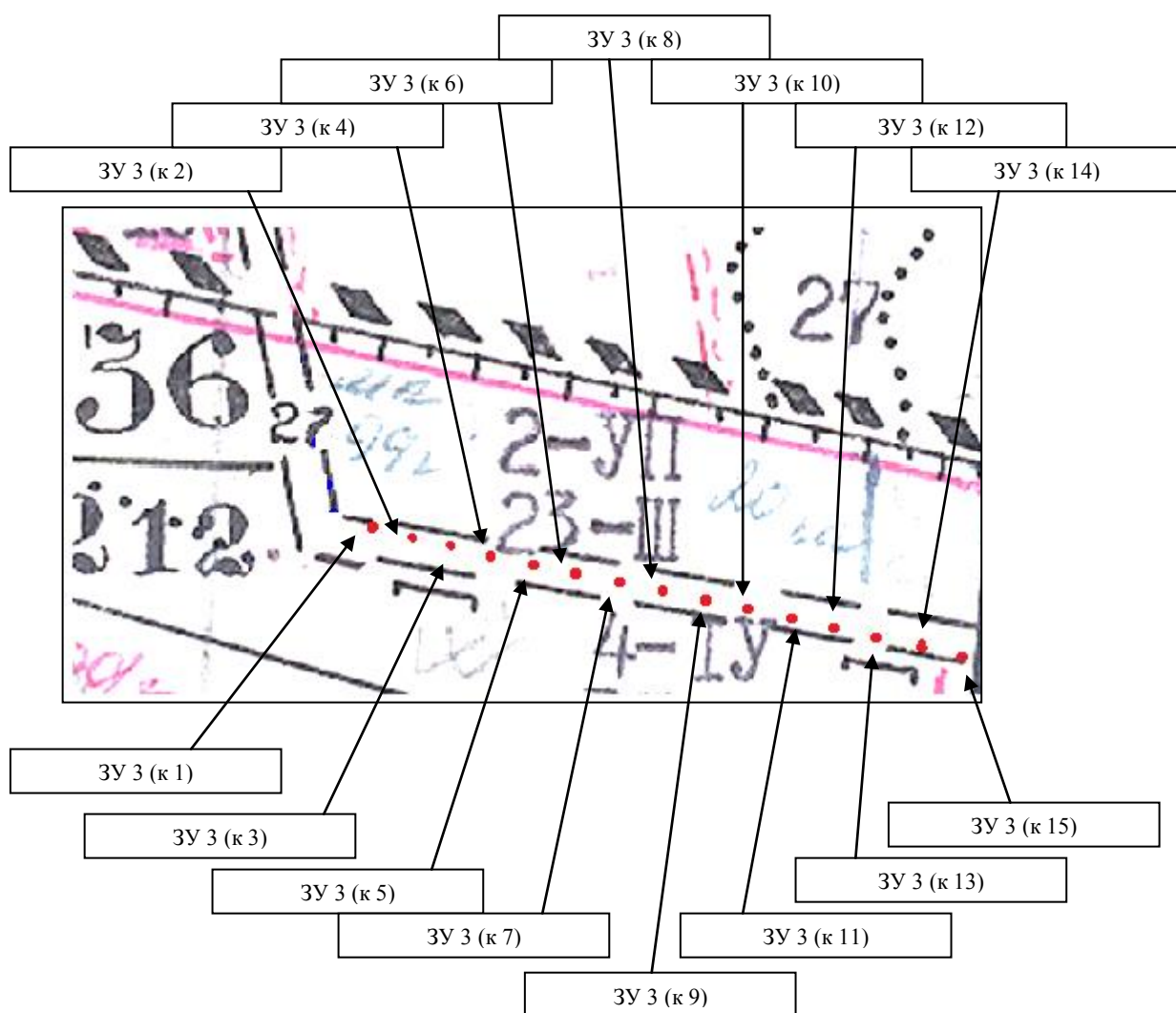
	Границы лесного участка
--	-------------------------

Схема расположения проектируемого лесного участка ЗУ 3

Субъект Российской Федерации	Кемеровская область
Муниципальное образование	Яшкинский район
Категория земель	Земли лесного фонда
Лесничество	Яшкинское
Участковое лесничество	Пашковское
Урочище	Сурановское
Квартал (выдел)	квартал № 36 (выдел 27)
Вид использования лесов	Строительство линейного объекта
Цель предоставления лесного участка	Дорога автомобильная
Особые отметки:	Исходный кадастровый номер 42:19:0103004:13

Масштаб: 1:10000

Общая площадь лесного участка: 0,001736 га



Условные обозначения

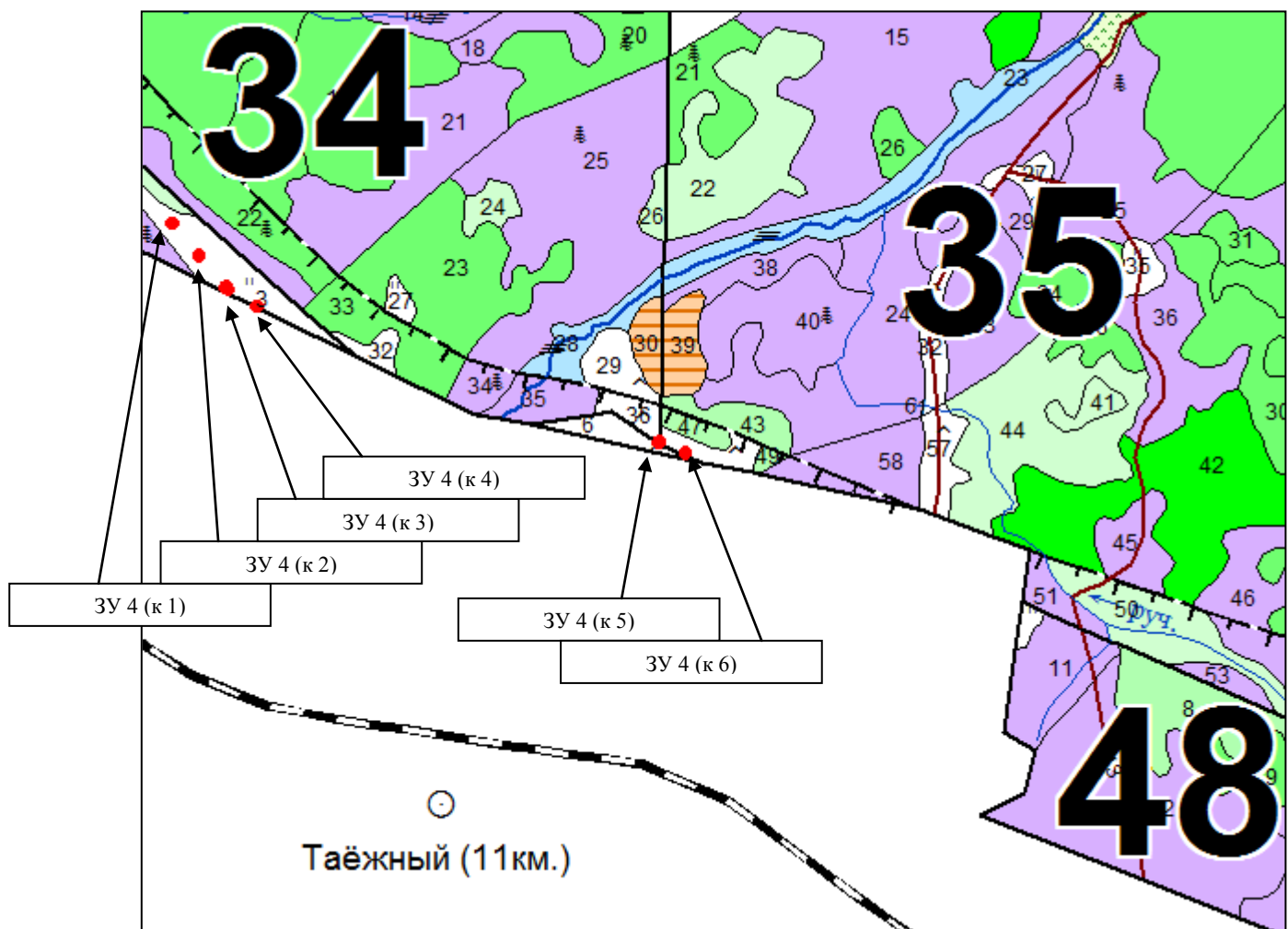
	Границы лесного участка
--	-------------------------

Схема расположения проектируемого лесного участка ЗУ 4

Субъект Российской Федерации	Кемеровская область
Муниципальное образование	Яшкинский район
Категория земель	Земли лесного фонда
Лесничество	Яшкинское
Участковое лесничество	Сурановское
Урочище	Тайгинское
Квартал (выдел)	квартал № 34 (выдел 36), квартал № 35 (выдел 48), квартал № 48 (выделы 3, 6, 17).
Вид использования лесов	Строительство линейного объекта
Цель предоставления лесного участка	Дорога автомобильная
Особые отметки:	Исходный кадастровый номер 42:19:0103001:9

Масштаб: 1:10000

Общая площадь лесного участка: 0,001522 га



Условные обозначения


	Границы лесного участка
---	-------------------------

Схема расположения проектируемого лесного участка ЗУ 42:19:0103004:14


Субъект Российской Федерации	Кемеровская область
Муниципальное образование	Яшкинский район
Категория земель	Земли лесного фонда
Лесничество	Яшкинское
Участковое лесничество	Сурановское
Урочище	Сурановское
Квартал (выдел)	квартал № 4 (выделы 8, 12, 13, 18, 19, 20), квартал № 12 (выделы 8, 15), квартал № 18 (выделы 1, 5, 6, 8, 9, 13, 16, 20), квартал № 28 (выделы 5, 10), квартал № 33 (выделы 3, 6, 19, 22, 25, 28)
Лесничество	Яшкинское
Участковое лесничество	Пашковское
Урочище	Сурановское
Квартал (выдел)	квартал № 36 (выделы 1, 3, 4)
Вид использования лесов	Строительство линейного объекта
Цель предоставления лесного участка	Дорога автомобильная
Особые отметки:	Существующий кадастровый номер 42:19:0103004:14

Масштаб: 1:25000

Общая площадь лесного участка: 4,6216 га

Лист Б

Условные обозначения

	Границы лесного участка
---	-------------------------

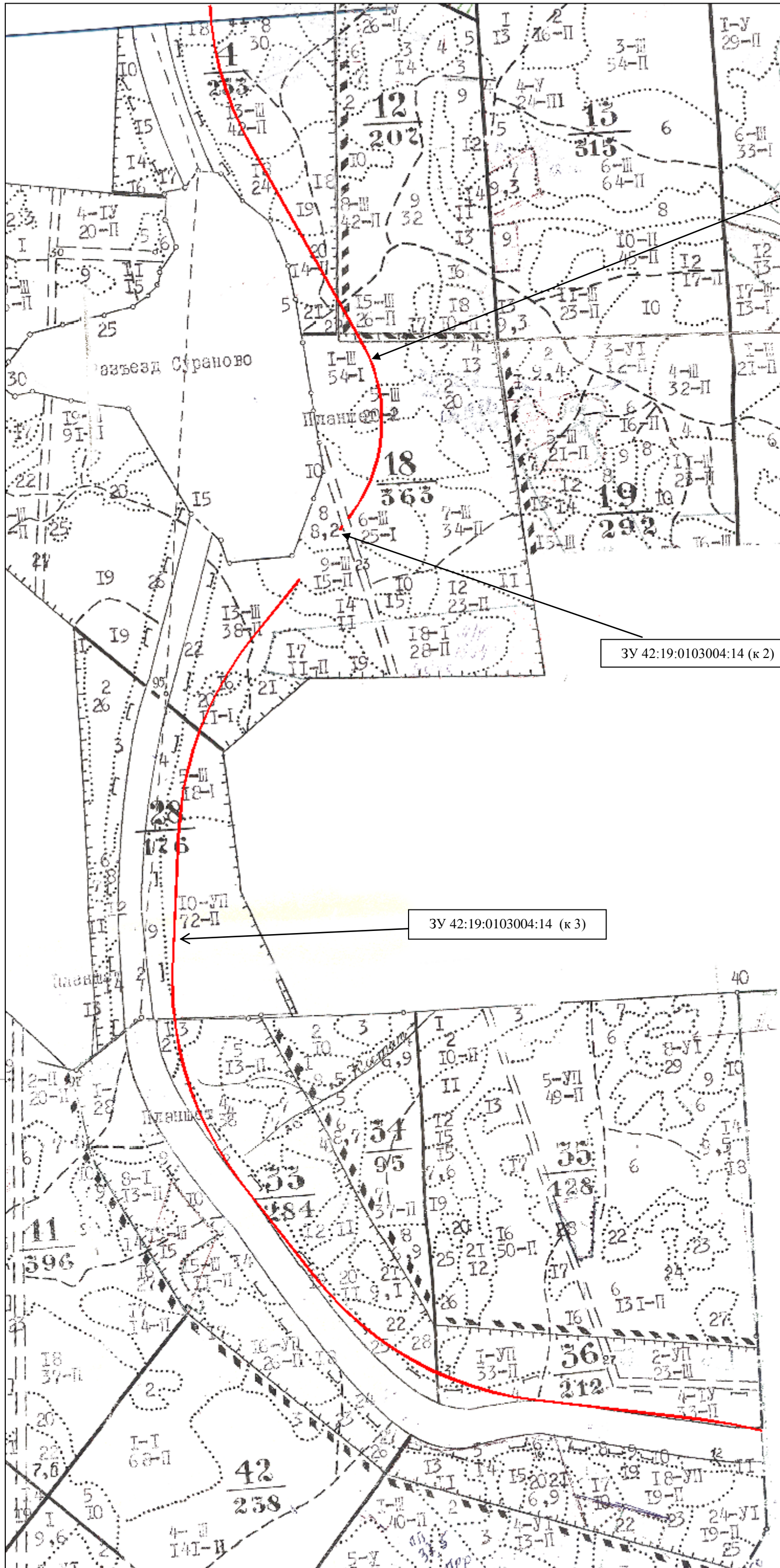
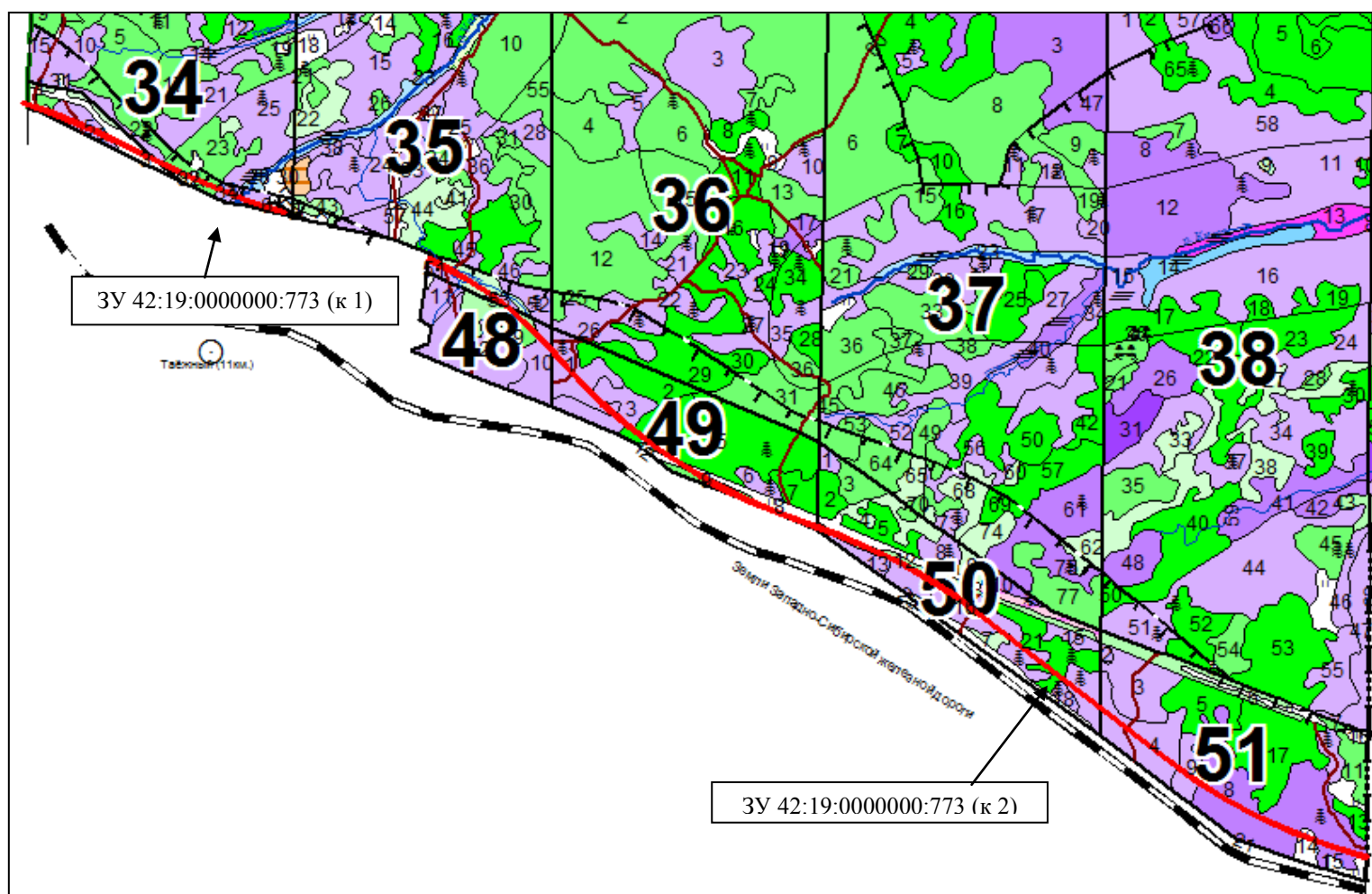


Схема расположения проектируемого лесного участка ЗУ

Субъект Российской Федерации	<u>Кемеровская область</u>
Муниципальное образование	<u>Яшкинский район</u>
Категория земель	<u>Земли лесного фонда</u>
Лесничество	<u>Яшкинское</u>
Участковое лесничество	<u>Сурановское</u>
Урочище	<u>Тайгинское</u>
Квартал (выдел)	<u>квартал № 34 (выделы 16, 32, 33, 34, 35, 44), квартал № 35 (выделы 48, 50, 51, 53, 65), квартал № 48 (выделы 3, 4, 5, 6, 8, 9, 10, 13, 14, 16, 17), квартал № 49 (выделы 1, 3, 5, 8, 9, 10, 11), квартал № 50 (выделы 7, 11, 12, 14, 16, 21, 23, 24, 26), квартал № 51 (выделы 4, 8, 9, 14, 15, 19, 20)</u>
Вид использования лесов	<u>Строительство линейного объекта</u>
Цель предоставления лесного участка	<u>Дорога автомобильная</u>
Особые отметки:	<u>Существующий кадастровый номер 42:19:0000000:773</u>

Масштаб: 1:25000

Общая площадь лесного участка: 2,1773 га



Условные обозначения

	Границы лесного участка
--	-------------------------