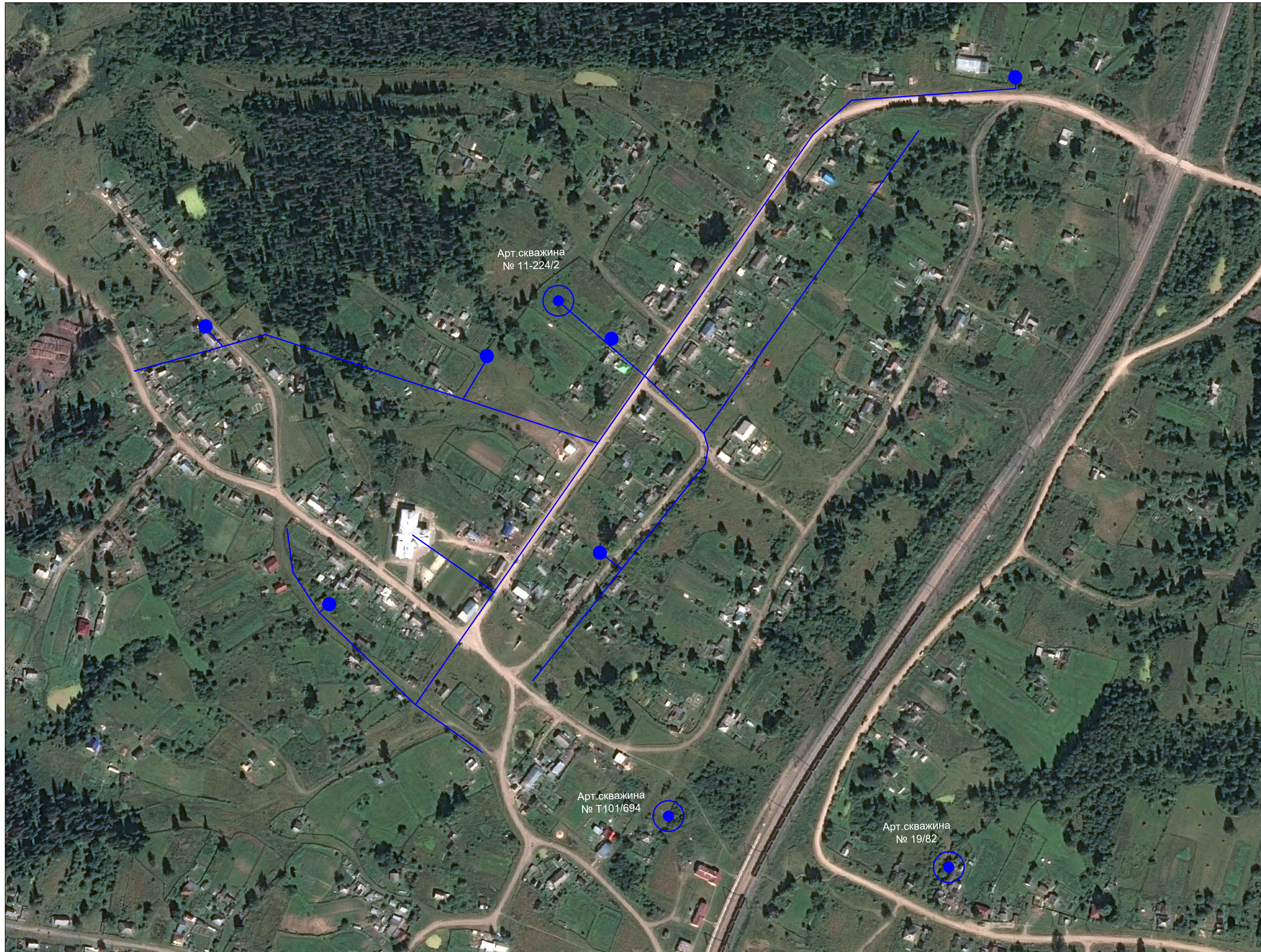


# Схема водоснабжения и водоотведения территории Межениновского сельского поселения Томского района Томской области

Схема водоснабжения и водоотведения п. Басандайка фрагмент территории



## Условные обозначения инженерных сетей, сооружений

- Существующие водопроводные сети
- Существующие канализационные сети
- ⊙ Существующее водозаборное сооружение
- ⊙ Станция водоподготовки
- 💧 Водонапорная башня
- △ Пожарный гидрант
- Колонка

						Схема водоснабжения и водоотведения Межениновского сельского поселения Томского района Томской области		
Изм.	Копуч	Лист	№ уч	Подпись	Дата	Стадия	Лист	Листов
Разработал	Крылов И.В.						2	2
						Схема существующего и планируемого водоснабжения и водоотведения п. Басандайка фрагмент территории. Условные обозначения		
						г. Вологда		