



**ИЗМЕНЕНИЯ
В ПРАВИЛА
ЗЕМЛЕПОЛЬЗОВАНИЯ И ЗАСТРОЙКИ
МУНИЦИПАЛЬНОГО ОБРАЗОВАНИЯ
«МЕЖЕНИНОВСКОЕ СЕЛЬСКОЕ ПОСЕЛЕНИЕ»
ТОМСКОГО РАЙОНА ТОМСКОЙ ОБЛАСТИ**

**Томск
2016 г.**

ИНН 7017082300 КПП 701701001, индекс 634050, г. Томск, пр. Фрунзе, 10/1, оф. 2
Р/сч. 40702810806290002358 ПАО «Томскпромстройбанк» г. Томск БИК 046902728
К/сч. 30101810500000000728 телефон: (3822) 53-52-58



**ИЗМЕНЕНИЯ
В ПРАВИЛА
ЗЕМЛЕПОЛЬЗОВАНИЯ И ЗАСТРОЙКИ
МУНИЦИПАЛЬНОГО ОБРАЗОВАНИЯ
«МЕЖЕНИНОВСКОЕ СЕЛЬСКОЕ ПОСЕЛЕНИЕ»
ТОМСКОГО РАЙОНА ТОМСКОЙ ОБЛАСТИ**

Директор ООО «Геодезия» _____ / И. В. Сабанцев/

Главный инженер _____ / Т.А.Тырышкина/

**Томск
2016 г.**

ИНН 7017082300 КПП 701701001, индекс 634050, г. Томск, пр. Фрунзе, 10/1, оф. 2
Р/сч. 40702810806290002358 ПАО «Томскпромстройбанк» г. Томск БИК 046902728
К/сч. 30101810500000000728 телефон: (3822) 53-52-58

ОГЛАВЛЕНИЕ

	СОСТАВ ПРОЕКТА	4
1	ВВЕДЕНИЕ	5
2	ПРЕДЛОЖЕНИЯ ПО ВНЕСЕНИЮ ИЗМЕНЕНИЙ В ПРАВИЛА ЗЕМЛЕПОЛЬЗОВАНИЯ И ЗАСТРОЙКИ	6
3	ВНЕСЕНИЕ ИЗМЕНЕНИЙ В ПРАВИЛА ЗЕМЛЕПОЛЬЗОВАНИЯ И ЗАСТРОЙКИ МО «МЕЖЕНИНОВСКОЕ СЕЛЬСКОЕ ПОСЕЛЕНИЕ»	6
4	- Генеральный план МО «Межениновское сельское поселение» Томского района Томской области. Карта градостроительного зонирования. Границы зон с особыми условиями использования территории. Проект изменений в правила землепользования и застройки МО «Межениновское сельское поселение». (с изменениями)	7
	Фрагменты Проектов изменений в правила землепользования и застройки МО «Межениновское сельское поселение» (с. Межениновка, п. Басандайка, ж.д.26 км.)	

Состав проекта

№ п/п	Наименование	Гриф	Масштаб
	Изменения в Правила землепользования и застройки		
	<i>Текстовые материалы</i>		
1	Изменения в Правила землепользования и застройки	НС	–
	<i>Графические материалы (карты)</i>		
2	<p>- Генеральный план МО «Межениновское сельское поселение» Томского района Томской области. Карта градостроительного зонирования. Карта границ зон с особыми условиями использования территории. Проект изменений в правила землепользования и застройки МО «Межениновское сельское поселение». (с изменениями)</p> <p>- Проект изменений в правила землепользования и застройки МО «Межениновское сельское поселение». Фрагменты (с. Межениновка, п. Басандайка, ж.д. 26 км.)</p>	НС	б/м
3	Диск CD – Изменения в Правила землепользования и застройки (текстовые и графические материалы)	НС	–

1. ВВЕДЕНИЕ

Основные цели и задачи внесения изменений в Правила землепользования и застройки состоят в обеспечении создания оптимальных условий территориального и социально-экономического развития Межениновского сельского поселения.

Изменения в Правила землепользования и застройки муниципального образования «Межениновское сельское поселение» Томского района Томской области, утвержденные Советом Муниципального образования «Межениновское сельское поселение» от 31.12.2013 № 58, подготовлены ООО «Геодезия».

Изменения в Правила землепользования и застройки муниципального образования «Межениновское сельское поселение» Томского района Томской области (далее – Проект) подготовлены в части изменения функционального зонирования территории в границах населенных пунктов в связи с уточнением границ населенных пунктов для приведения генерального плана и градостроительного зонирования Межениновского сельского поселения в соответствие с фактически существующим положением – наличием существующих и стоящих на кадастровом учете земельных участков, образованных из земель населенных пунктов, или земель других категорий, в том числе участок полосы отвода Западно-Сибирской ж.д с кадастровым номером 70:14:0000000:1025, с учетом предложения Администрации Межениновского сельского поселения о включении в границы с. Межениновка территории участков сельскохозяйственного назначения.

Проект выполнен на основании проведения подготовительных работ по муниципальному контракту по установлению и постановке границы населенного пункта с. Межениновка, входящего в состав Межениновского сельского поселения.

Изменения в Правила землепользования и застройки поселения подготовлены в соответствии с требованиями действующего законодательства, в том числе:

- Градостроительного кодекса Российской Федерации;
- Земельного кодекса Российской Федерации;
- Федерального закона от 16 сентября 2003 года № 131-ФЗ «Об общих принципах организации местного самоуправления в Российской Федерации»;
- Закона Томской области от 11.01.2007 № 8-ОЗ «О составе и порядке деятельности комиссии по подготовке проекта правил землепользования и застройки муниципальных образований Томской области»;
- Свода правил СП 42.13330.2011 «СНиП 2.07.01-89* «Градостроительство. Планировка и застройка городских и сельских поселений»;
- Санитарно-эпидемиологических правил и нормативов СанПиН 2.2.2.1/2.0 1.1.1200-03 «Санитарно-защитные зоны и санитарная классификация предприятий, сооружений и иных объектов».

2. ПРЕДЛОЖЕНИЯ ПО ВНЕСЕНИЮ ИЗМЕНЕНИЙ В ПРАВИЛА ЗЕМЛЕПОЛЬЗОВАНИЯ И ЗАСТРОЙКИ

В части изменения текстовой части Правил землепользования и застройки муниципального образования «Межениновское сельское поселение» изменений не предполагается.

Содержание основных, вспомогательных и условно-разрешенных видов разрешенного использования в составе территориальных зон соответствуют параметрам использования земельных участков.

3. ВНЕСЕНИЕ ИЗМЕНЕНИЙ В ПРАВИЛА ЗЕМЛЕПОЛЬЗОВАНИЯ И ЗАСТРОЙКИ МО «МЕЖЕНИНОВСКОЕ СЕЛЬСКОЕ ПОСЕЛЕНИЕ»

Утвердить графические материалы по изменению в Правила землепользования и застройки МО «Межениновское сельское поселение».

Графические материалы по изменению в Правила землепользования и застройки МО «Межениновское сельское поселение» прилагаются.

Директор ООО «Геодезия»

И.В. Сабанцев

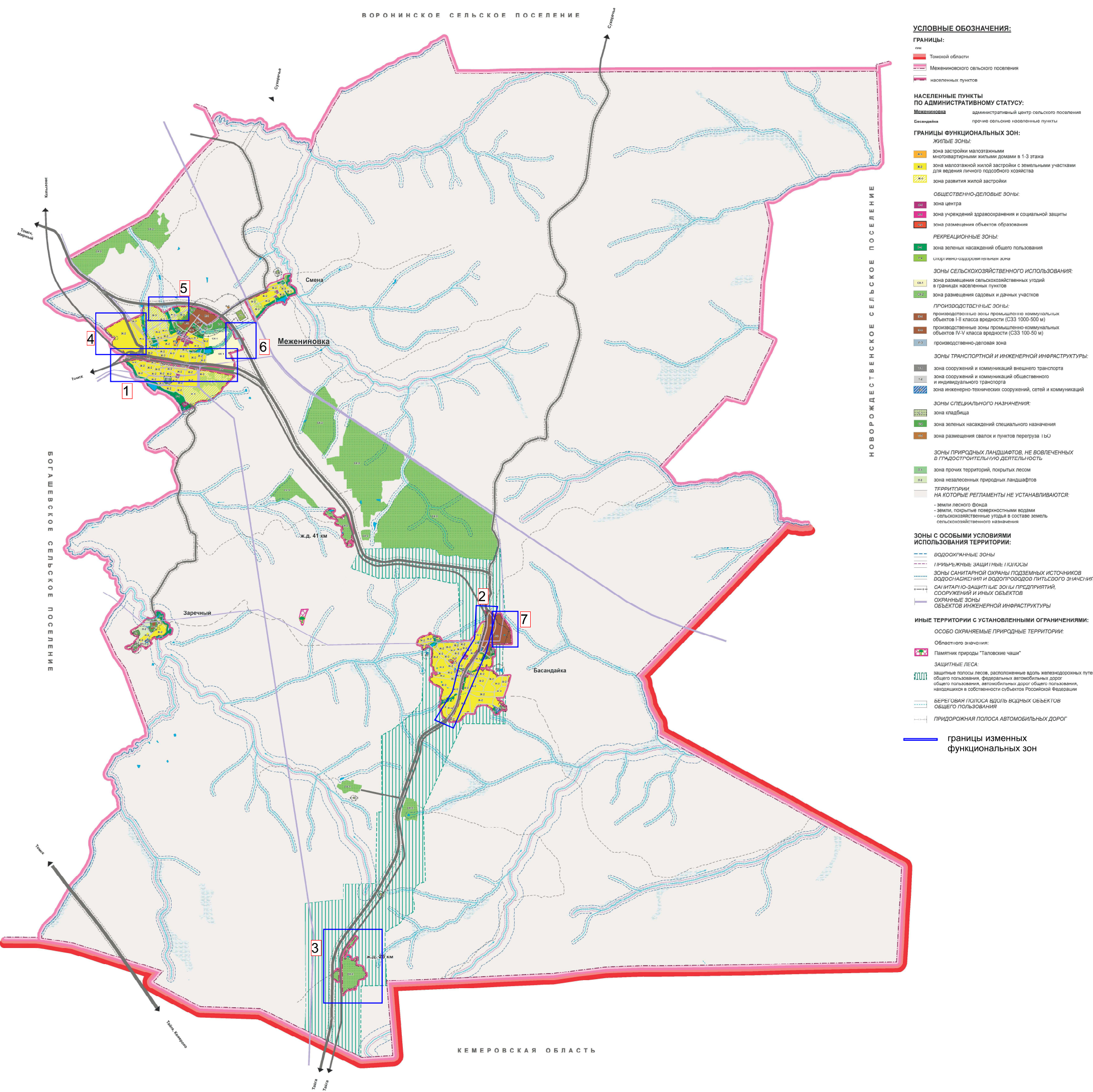
Ответственный исполнитель,
Кадастровый инженер

Т.А. Тырышкина

Правила землепользования и застройки МО "МЕЖЕНИНОВСКОЕ СЕЛЬСКОЕ ПОСЕЛЕНИЕ" Томского района Томской области

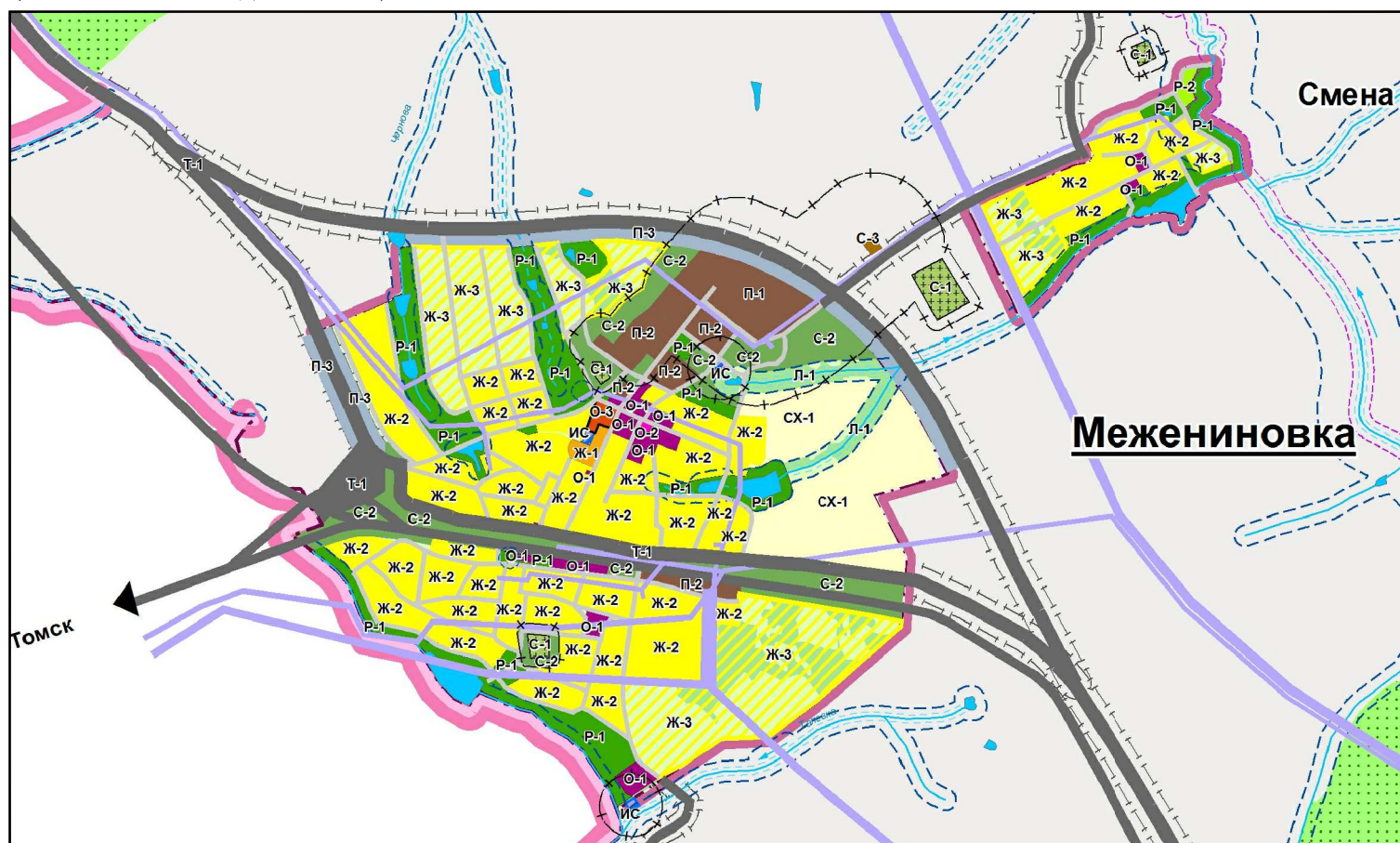
Карта градостроительного зонирования. Карта границ зон с особыми условиями использования территории

ИССЛЕДОВАНИЕ

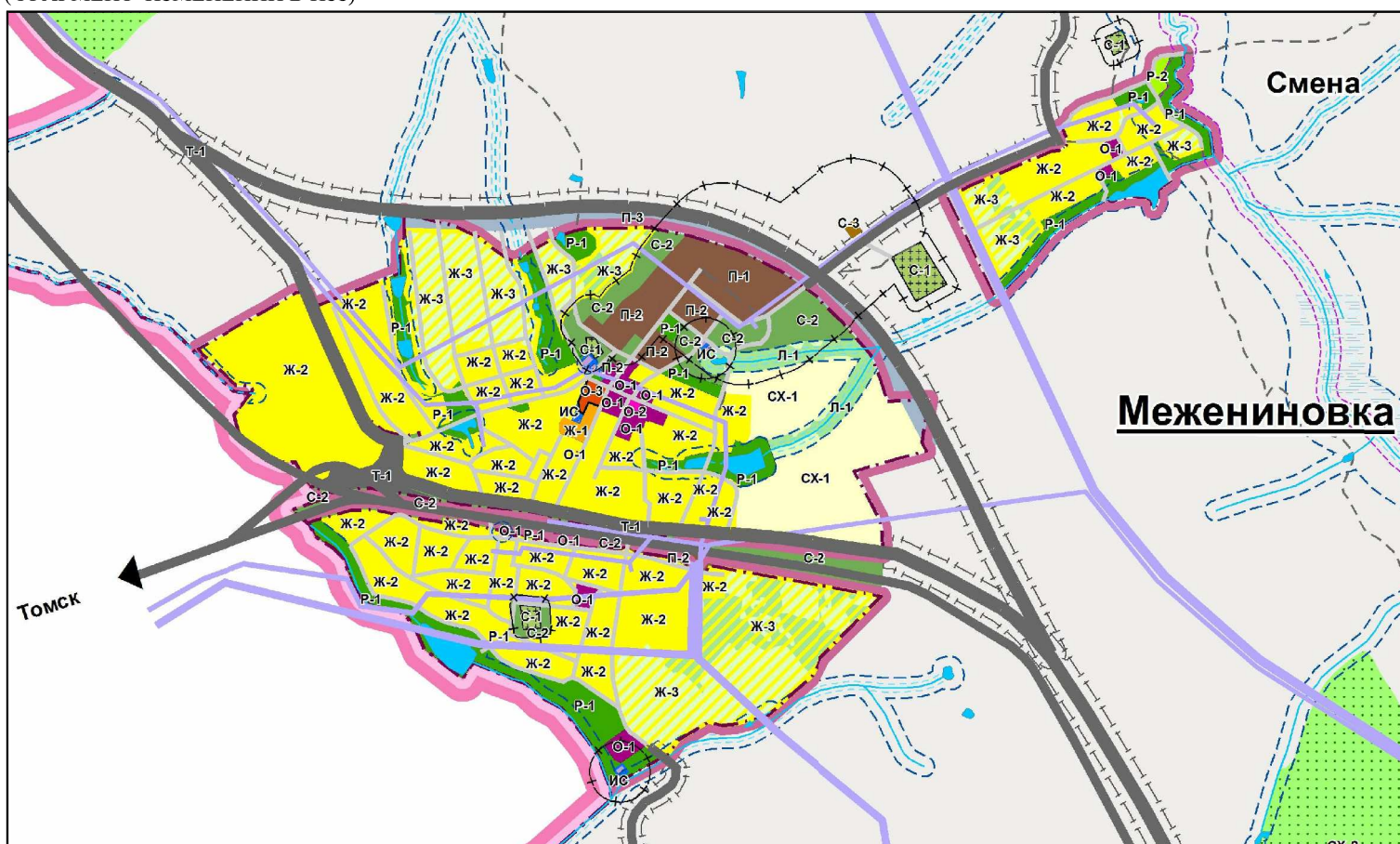


**ПРОЕКТ ИЗМЕНЕНИЙ В ПРАВИЛА ЗЕМЛЕПОЛЬЗОВАНИЯ И ЗАСТРОЙКИ
МО "МЕЖЕНИНОВСКОЕ СЕЛЬСКОЕ ПОСЕЛЕНИЕ"**

КАРТА ГРАДОСТРОИТЕЛЬНОГО ЗОНИРОВАНИЯ.
КАРТА ГРАНИЦ ЗОН С ОСОБЫМИ УСЛОВИЯМИ ИСПОЛЬЗОВАНИЯ ТЕРРИТОРИИ.
(ФРАГМЕНТ УТВЕРЖДЕННЫХ ПЗЗ)



КАРТА ГРАДОСТРОИТЕЛЬНОГО ЗОНИРОВАНИЯ.
КАРТА ГРАНИЦ ЗОН С ОСОБЫМИ УСЛОВИЯМИ ИСПОЛЬЗОВАНИЯ ТЕРРИТОРИИ.
(ФРАГМЕНТ ИЗМЕНЕНИЙ В ПЗЗ)



УСЛОВНЫЕ ОБОЗНАЧЕНИЯ:

ГРАНИЦЫ:

- сущ
- Томской области
- Межениновского сельского поселения
- населенных пунктов

**НАСЕЛЕННЫЕ ПУНКТЫ
ПО АДМИНИСТРАТИВНОМУ СТАТУСУ:**

- Межениновка административный центр сельского поселения
- Басандайка прочие сельские населенные пункты

ГРАНИЦЫ ФУНКЦИОНАЛЬНЫХ ЗОН:

ЖИЛЫЕ ЗОНЫ:

- Ж-1 зона застройки малоэтажными многоквартирными жилыми домами в 1-3 этажа
- Ж-2 зона малоэтажной жилой застройки с земельными участками для ведения личного подсобного хозяйства
- Ж-3 зона развития жилой застройки

ОБЩЕСТВЕННО-ДЕЛОВЫЕ ЗОНЫ:

- О-1 зона центра
- О-2 зона учреждений здравоохранения и социальной защиты
- О-3 зона размещения объектов образования

РЕКРЕАЦИОННЫЕ ЗОНЫ:

- Р-1 зона зеленых насаждений общего пользования
- Р-2 спортивно-оздоровительная зона

ЗОНЫ СЕЛЬСКОХОЗЯЙСТВЕННОГО ИСПОЛЬЗОВАНИЯ:

- СХ-1 зона размещения сельскохозяйственных угодий в границах населенных пунктов
- СХ-2 зона размещения садовых и дачных участков

ПРОИЗВОДСТВЕННЫЕ ЗОНЫ:

- П-1 производственные зоны промышленно-коммунальных объектов I-II класса вредности (СЗЗ 1000-500 м)
- П-2 производственные зоны промышленно-коммунальных объектов IV-V класса вредности (СЗЗ 100-50 м)
- П-3 производственно-деловая зона

ЗОНЫ ТРАНСПОРТНОЙ И ИНЖЕНЕРНОЙ ИНФРАСТРУКТУРЫ:

- Т-1 зона сооружений и коммуникаций внешнего транспорта
- Т-2 зона сооружений и коммуникаций общественного и индивидуального транспорта
- ИС зона инженерно-технических сооружений, сетей и коммуникаций

ЗОНЫ СПЕЦИАЛЬНОГО НАЗНАЧЕНИЯ:

- З-1 зона кладбища
- З-2 зона зеленых насаждений специального назначения
- З-3 зона размещения свалок и пунктов перегруза ТБО

**ЗОНЫ ПРИРОДНЫХ ЛАНДШАФТОВ, НЕ ВОЗЛЕЧЕННЫХ
В ГРАДОСТРОИТЕЛЬНУЮ ДЕЯТЕЛЬНОСТЬ**

- Л-1 зона прочих территорий, покрытых лесом
- Л-2 зона незалесенных природных ландшафтов

**ТЕРРИТОРИИ,
НА КОТОРЫЕ РЕГЛАМЕНТЫ НЕ УСТАНОВЛИВАЮТСЯ:**

- земли лесного фонда
- земли, покрытые поверхностными водами
- сельскохозяйственные угодья в составе земель сельскохозяйственного назначения

**ЗОНЫ С ОСОБЫМИ УСЛОВИЯМИ
ИСПОЛЬЗОВАНИЯ ТЕРРИТОРИИ:**

- Водоохранные зоны
- Прибрежные защитные полосы
- Зоны санитарной охраны подземных источников водоснабжения и водопроводов питьевого значения
- Санитарно-защитные зоны предприятий, сооружений и иных объектов
- Охранные зоны объектов инженерной инфраструктуры

ИНЫЕ ТЕРРИТОРИИ С УСТАНОВЛЕННЫМИ ОГРАНИЧЕНИЯМИ:

ОСОБО ОХРАНЯЕМЫЕ ПРИРОДНЫЕ ТЕРРИТОРИИ:

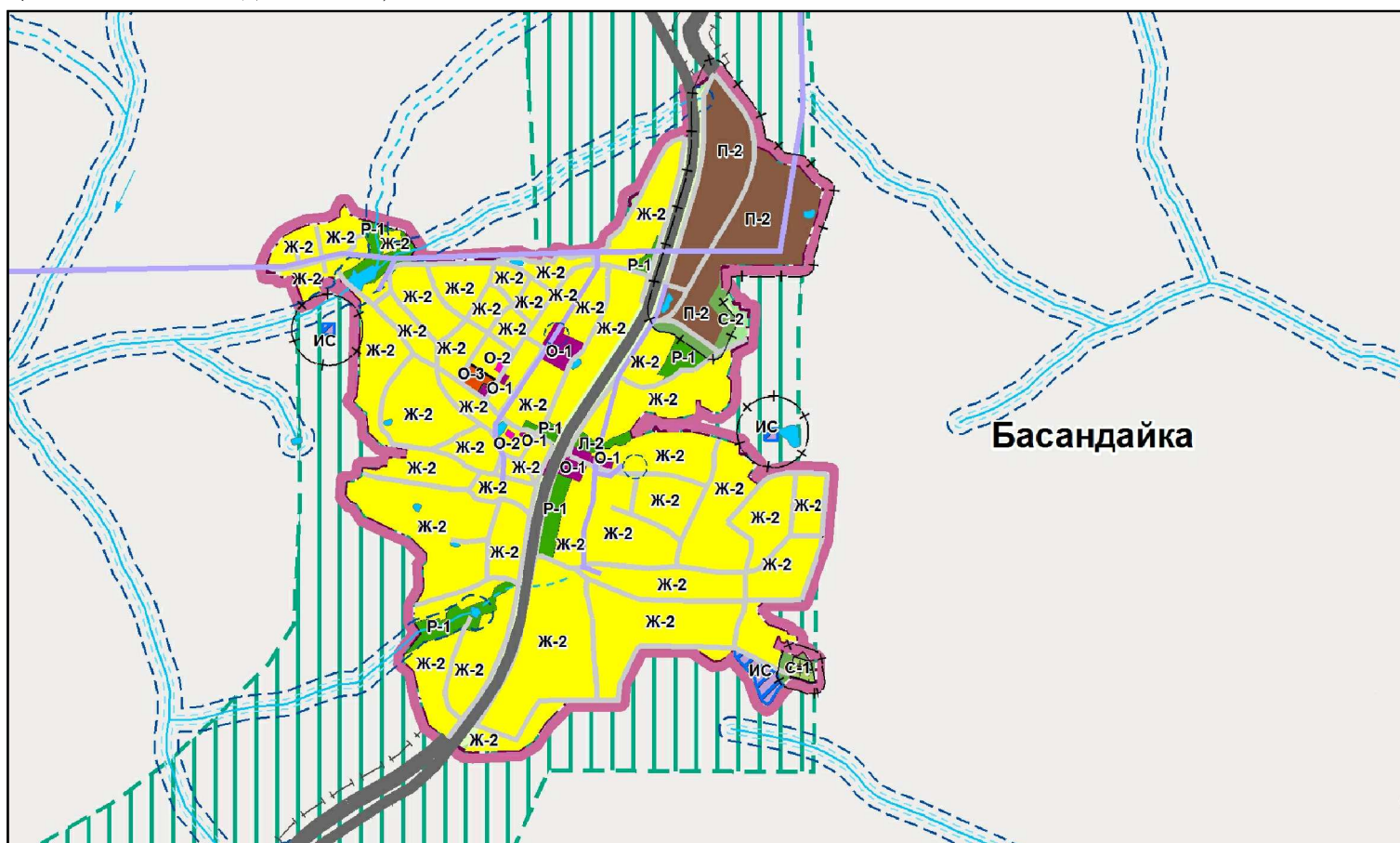
- Областного значения:
- Памятник природы "Таловские чаши"
- Защитные леса:
- защитные полосы лесов, расположенные вдоль железнодорожных путей общего пользования, федеральных автомобильных дорог общего пользования, автомобильных дорог общего пользования, находящихся в собственности субъектов Российской Федерации

**БЕРЕГОВАЯ ПОЛОСА ВДОЛЬ ВОДНЫХ ОБЪЕКТОВ
ОБЩЕГО ПОЛЬЗОВАНИЯ**

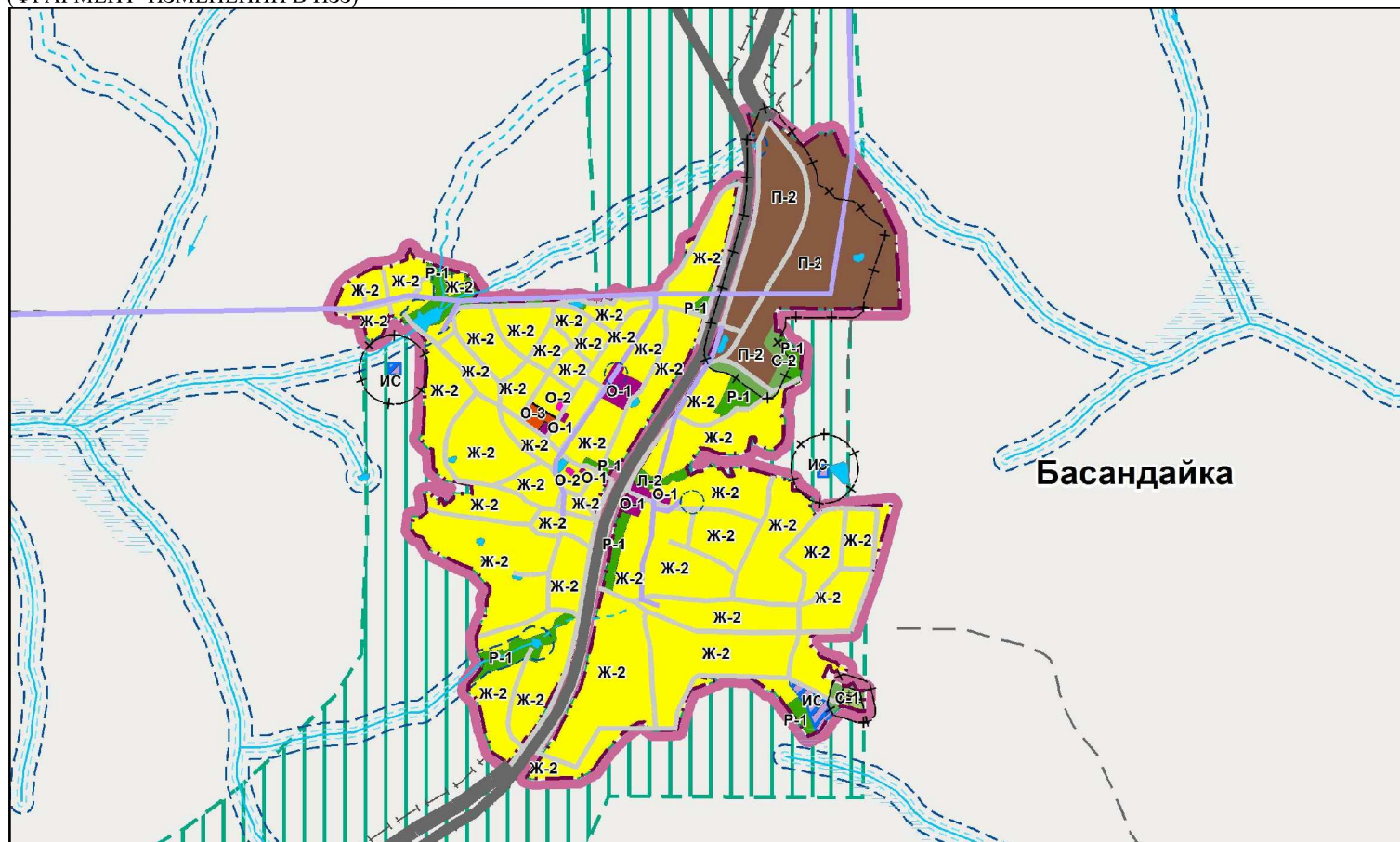
ПРИДОРОЖНАЯ ПОЛОСА АВТОМОБИЛЬНЫХ ДОРОГ

**ПРОЕКТ ИЗМЕНЕНИЙ В ПРАВИЛА ЗЕМЛЕПОЛЬЗОВАНИЯ И ЗАСТРОЙКИ
МО "МЕЖЕНИНОВСКОЕ СЕЛЬСКОЕ ПОСЕЛЕНИЕ"**

КАРТА ГРАДОСТРОИТЕЛЬНОГО ЗОНИРОВАНИЯ.
КАРТА ГРАНИЦ ЗОН С ОСОБЫМИ УСЛОВИЯМИ ИСПОЛЬЗОВАНИЯ ТЕРРИТОРИИ.
(ФРАГМЕНТ УТВЕРЖДЕННЫХ ПЗЗ)



КАРТА ГРАДОСТРОИТЕЛЬНОГО ЗОНИРОВАНИЯ.
КАРТА ГРАНИЦ ЗОН С ОСОБЫМИ УСЛОВИЯМИ ИСПОЛЬЗОВАНИЯ ТЕРРИТОРИИ.
(ФРАГМЕНТ ИЗМЕНЕНИЙ В ПЗЗ)



УСЛОВНЫЕ ОБОЗНАЧЕНИЯ:

ГРАНИЦЫ:

- сущ
- Томской области
- Межениновского сельского поселения
- населенных пунктов

**НАСЕЛЕННЫЕ ПУНКТЫ
ПО АДМИНИСТРАТИВНОМУ СТАТУСУ:**

- Межениновка административный центр сельского поселения
- Басандайка прочие сельские населенные пункты

ГРАНИЦЫ ФУНКЦИОНАЛЬНЫХ ЗОН:

- ЖИЛЫЕ ЗОНЫ:**
- Ж-1 зона застройки малоэтажными многоквартирными жилыми домами в 1-3 этажа
 - Ж-2 зона малоэтажной жилой застройки с земельными участками для ведения личного подсобного хозяйства
 - Ж-4 зона развития жилой застройки
- ОБЩЕСТВЕННО-ДЕЛОВЫЕ ЗОНЫ:**
- О-1 зона центра
 - О-2 зона учреждений здравоохранения и социальной защиты
 - О-3 зона размещения объектов образования
- РЕКРЕАЦИОННЫЕ ЗОНЫ:**
- Р-1 зона зеленых насаждений общего пользования
 - Р-2 спортивно-оздоровительная зона
- ЗОНЫ СЕЛЬСКОХОЗЯЙСТВЕННОГО ИСПОЛЬЗОВАНИЯ:**
- СХ-1 зона размещения сельскохозяйственных угодий в границах населенных пунктов
 - СХ-2 зона размещения садовых и дачных участков
- ПРОИЗВОДСТВЕННЫЕ ЗОНЫ:**
- П-1 производственные зоны промышленно-коммунальных объектов I-II класса вредности (СЗЗ 1000-500 м)
 - П-2 производственные зоны промышленно-коммунальных объектов IV-V класса вредности (СЗЗ 100-50 м)
 - П-3 производственно-деловая зона
- ЗОНЫ ТРАНСПОРТНОЙ И ИНЖЕНЕРНОЙ ИНФРАСТРУКТУРЫ:**
- Т-1 зона сооружений и коммуникаций внешнего транспорта
 - Т-2 зона сооружений и коммуникаций общественного и индивидуального транспорта
 - И-1 зона инженерно-технических сооружений, сетей и коммуникаций
- ЗОНЫ СПЕЦИАЛЬНОГО НАЗНАЧЕНИЯ:**
- С-1 зона кладбища
 - С-2 зона зеленых насаждений специального назначения
 - С-3 зона размещения свалок и пунктов перегруза ТБО
- ЗОНЫ ПРИРОДНЫХ ЛАНДШАФТОВ, НЕ ВОВЛЕЧЕННЫХ В ГРАДОСТРОИТЕЛЬНУЮ ДЕЯТЕЛЬНОСТЬ**
- Л-1 зона прочих территорий, покрытых лесом
 - Л-2 зона незалесенных природных ландшафтов
- ТЕРРИТОРИИ, НА КОТОРЫЕ РЕГЛАМЕНТЫ НЕ УСТАНОВЛИВАЮТСЯ:**
- земли лесного фонда
 - земли, покрытые поверхностными водами
 - сельскохозяйственные угодья в составе земель сельскохозяйственного назначения

**ЗОНЫ С ОСОБЫМИ УСЛОВИЯМИ
ИСПОЛЬЗОВАНИЯ ТЕРРИТОРИИ:**

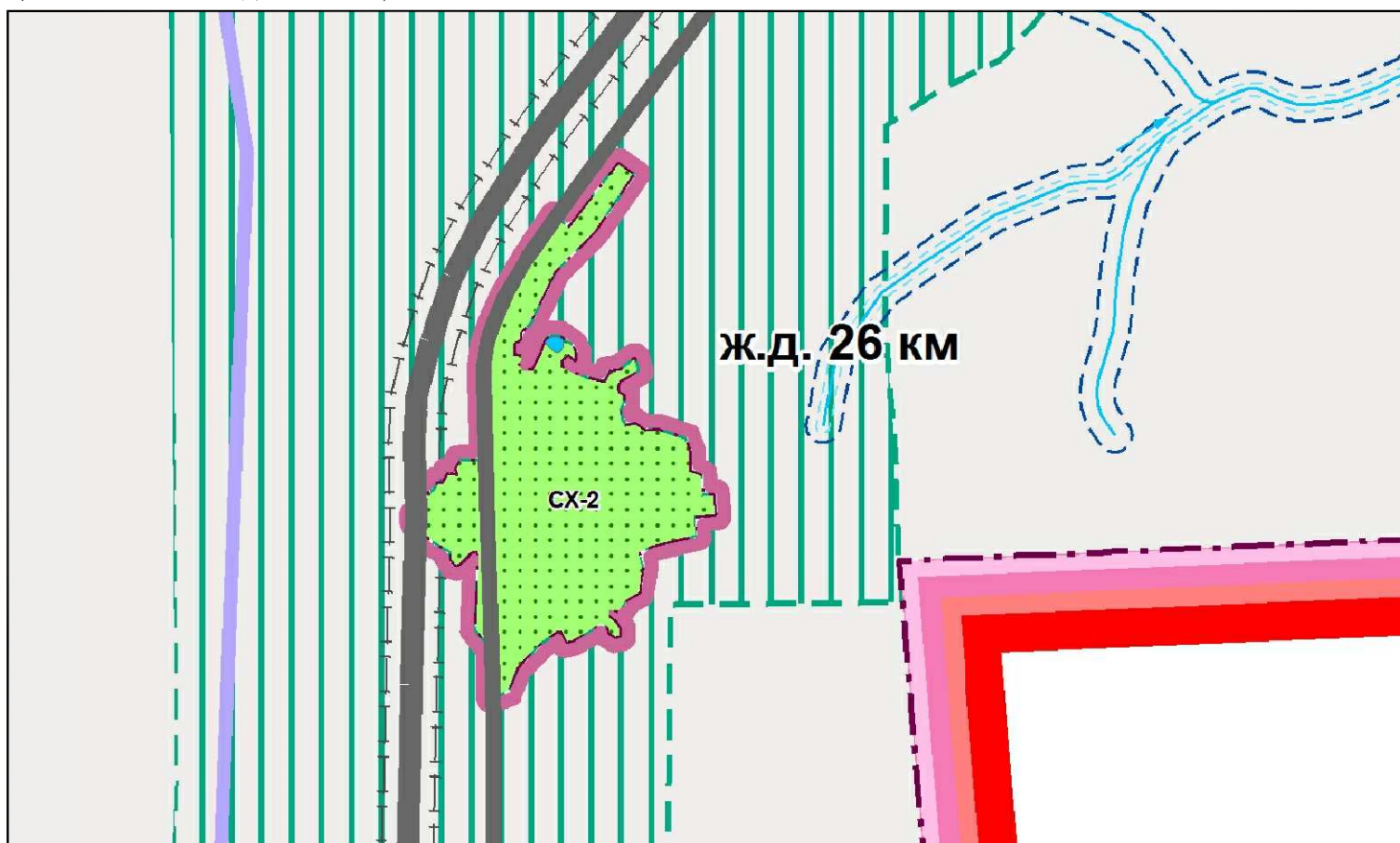
- ВООХРАННЫЕ ЗОНЫ
- ПРИБРЕЖНЫЕ ЗАЩИТНЫЕ ПОЛОСЫ
- ЗОНЫ САНИТАРНОЙ ОХРАНЫ ПОДЗЕМНЫХ ИСТОЧНИКОВ ВОДОСНАБЖЕНИЯ И ВОДOPPOBODОВ ПИТЬЕВОГО ЗНАЧЕНИЯ
- САНИТАРНО-ЗАЩИТНЫЕ ЗОНЫ ПРЕДПРИЯТИЙ, СООРУЖЕНИЙ И ИНЫХ ОБЪЕКТОВ
- ОХРАННЫЕ ЗОНЫ ОБЪЕКТОВ ИНЖЕНЕРНОЙ ИНФРАСТРУКТУРЫ

ИНЫЕ ТЕРРИТОРИИ С УСТАНОВЛЕННЫМИ ОГРАНИЧЕНИЯМИ:

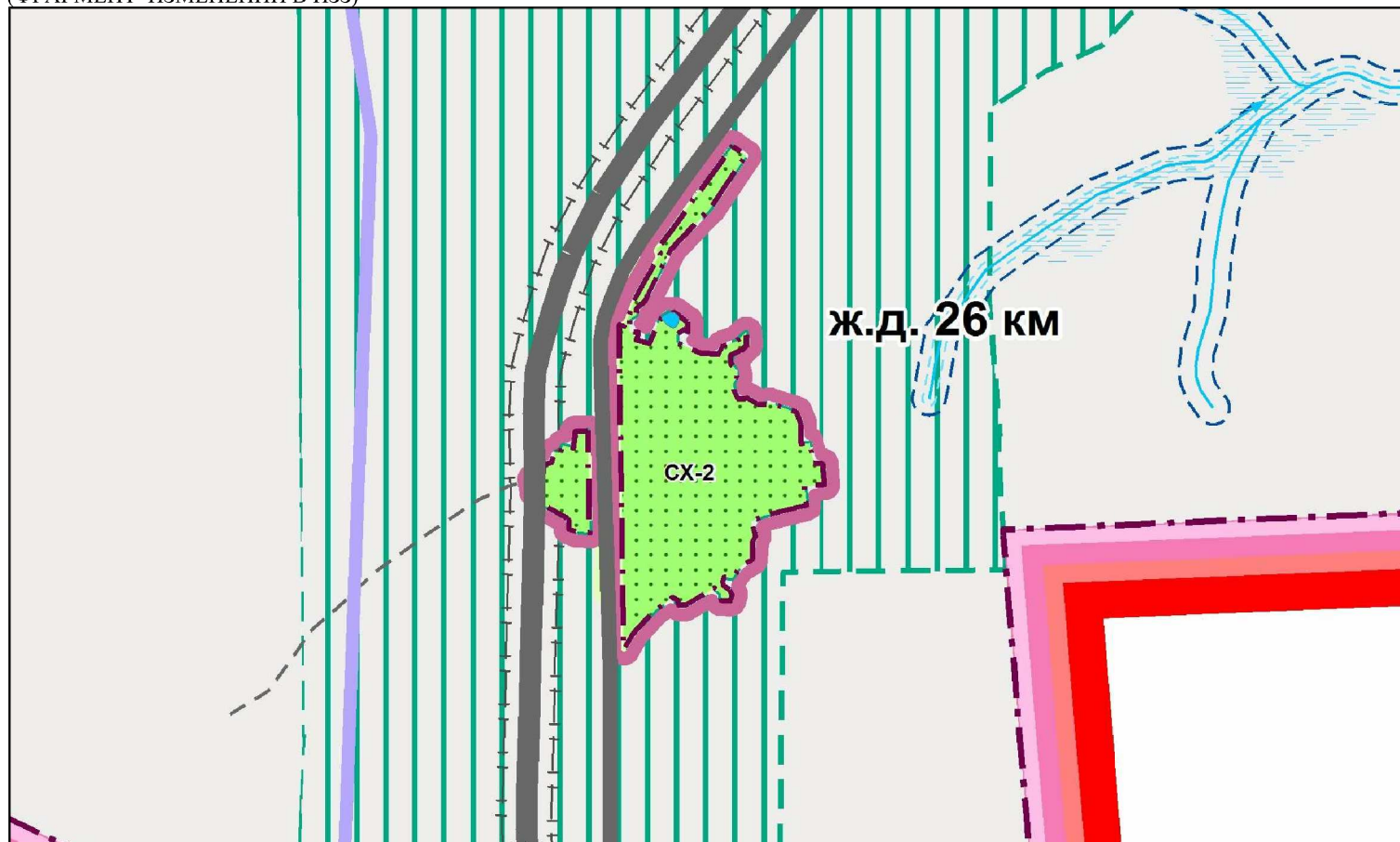
- ОСОБО ОХРАНЯЕМЫЕ ПРИРОДНЫЕ ТЕРРИТОРИИ:**
- Областного значения:
- Памятник природы "Таловские чаши"
- ЗАЩИТНЫЕ ЛЕСА:**
- защитные полосы лесов, расположенные вдоль железнодорожных путей общего пользования, федеральных автомобильных дорог общего пользования, автомобильных дорог общего пользования, находящихся в собственности субъектов Российской Федерации
- БЕРЕГОВАЯ ПОЛОСА ВДОЛЬ ВОДНЫХ ОБЪЕКТОВ ОБЩЕГО ПОЛЬЗОВАНИЯ**
- ПРИДОРЖНАЯ ПОЛОСА АВТОМОБИЛЬНЫХ ДОРОГ**

**ПРОЕКТ ИЗМЕНЕНИЙ В ПРАВИЛА ЗЕМЛЕПОЛЬЗОВАНИЯ И ЗАСТРОЙКИ
МО "МЕЖЕНИНОВСКОЕ СЕЛЬСКОЕ ПОСЕЛЕНИЕ"**

КАРТА ГРАДОСТРОИТЕЛЬНОГО ЗОНИРОВАНИЯ.
КАРТА ГРАНИЦ ЗОН С ОСОБЫМИ УСЛОВИЯМИ ИСПОЛЬЗОВАНИЯ ТЕРРИТОРИИ.
(ФРАГМЕНТ УТВЕРЖДЕННЫХ ПЗЗ)



КАРТА ГРАДОСТРОИТЕЛЬНОГО ЗОНИРОВАНИЯ.
КАРТА ГРАНИЦ ЗОН С ОСОБЫМИ УСЛОВИЯМИ ИСПОЛЬЗОВАНИЯ ТЕРРИТОРИИ.
(ФРАГМЕНТ ИЗМЕНЕНИЙ В ПЗЗ)



УСЛОВНЫЕ ОБОЗНАЧЕНИЯ:

ГРАНИЦЫ:

- сущ
- Томской области
- Межениновского сельского поселения
- населенных пунктов

**НАСЕЛЕННЫЕ ПУНКТЫ
ПО АДМИНИСТРАТИВНОМУ СТАТУСУ:**

- Межениновка административный центр сельского поселения
- Басандайка прочие сельские населенные пункты

ГРАНИЦЫ ФУНКЦИОНАЛЬНЫХ ЗОН:

- ЖИЛЫЕ ЗОНЫ:**
- Ж-1 зона застройки малоэтажными многоквартирными жилыми домами в 1-3 этажа
 - Ж-2 зона малоэтажной жилой застройки с земельными участками для ведения личного подсобного хозяйства
 - Ж-4 зона развития жилой застройки
- ОБЩЕСТВЕННО-ДЕЛОВЫЕ ЗОНЫ:**
- Ф-1 зона центра
 - Ф-2 зона учреждений здравоохранения и социальной защиты
 - Ф-3 зона размещения объектов образования
- РЕКРЕАЦИОННЫЕ ЗОНЫ:**
- Р-1 зона зеленых насаждений общего пользования
 - Р-2 спортивно-оздоровительная зона
- ЗОНЫ СЕЛЬСКОХОЗЯЙСТВЕННОГО ИСПОЛЬЗОВАНИЯ:**
- СХ-1 зона размещения сельскохозяйственных угодий в границах населенных пунктов
 - СХ-2 зона размещения садовых и дачных участков
- ПРОИЗВОДСТВЕННЫЕ ЗОНЫ:**
- П-1 производственные зоны промышленно-коммунальных объектов I-II класса вредности (СЗЗ 1000-500 м)
 - П-2 производственные зоны промышленно-коммунальных объектов IV-V класса вредности (СЗЗ 100-50 м)
 - П-3 производственно-деловая зона
- ЗОНЫ ТРАНСПОРТНОЙ И ИНЖЕНЕРНОЙ ИНФРАСТРУКТУРЫ:**
- Т-1 зона сооружений и коммуникаций внешнего транспорта
 - Т-2 зона сооружений и коммуникаций общественного и индивидуального транспорта
 - И-1 зона инженерно-технических сооружений, сетей и коммуникаций
- ЗОНЫ СПЕЦИАЛЬНОГО НАЗНАЧЕНИЯ:**
- С-1 зона кладбища
 - С-2 зона зеленых насаждений специального назначения
 - С-3 зона размещения свалок и пунктов перегруза ТБО
- ЗОНЫ ПРИРОДНЫХ ЛАНДШАФТОВ, НЕ ВОВЛЕЧЕННЫХ В ГРАДОСТРОИТЕЛЬНУЮ ДЕЯТЕЛЬНОСТЬ**
- Л-1 зона прочих территорий, покрытых лесом
 - Л-2 зона незалесенных природных ландшафтов
- ТЕРРИТОРИИ, НА КОТОРЫЕ РЕГЛАМЕНТЫ НЕ УСТАНОВЛИВАЮТСЯ:**
- земли лесного фонда
 - земли, покрытые поверхностными водами
 - сельскохозяйственные угодья в составе земель сельскохозяйственного назначения

**ЗОНЫ С ОСОБЫМИ УСЛОВИЯМИ
ИСПОЛЬЗОВАНИЯ ТЕРРИТОРИИ:**

- ВООХРАННЫЕ ЗОНЫ
- ПРИБРЕЖНЫЕ ЗАЩИТНЫЕ ПОЛОСЫ
- ЗОНЫ САНИТАРНОЙ ОХРАНЫ ПОДЗЕМНЫХ ИСТОЧНИКОВ ВОДОСНАБЖЕНИЯ И ВОДOPPOBODОВ ПИТЬЕВОГО ЗНАЧЕНИЯ
- САНИТАРНО-ЗАЩИТНЫЕ ЗОНЫ ПРЕДПРИЯТИЙ, СООРУЖЕНИЙ И ИНЫХ ОБЪЕКТОВ
- ОХРАННЫЕ ЗОНЫ ОБЪЕКТОВ ИНЖЕНЕРНОЙ ИНФРАСТРУКТУРЫ

ИНЫЕ ТЕРРИТОРИИ С УСТАНОВЛЕННЫМИ ОГРАНИЧЕНИЯМИ:

- ОСОБО ОХРАНЯЕМЫЕ ПРИРОДНЫЕ ТЕРРИТОРИИ:**
- Областного значения:
- Памятник природы "Таловские чаши"
- ЗАЩИТНЫЕ ЛЕСА:**
- защитные полосы лесов, расположенные вдоль железнодорожных путей общего пользования, федеральных автомобильных дорог общего пользования, автомобильных дорог общего пользования, находящихся в собственности субъектов Российской Федерации
- БЕРЕГОВАЯ ПОЛОСА ВДОЛЬ ВОДНЫХ ОБЪЕКТОВ ОБЩЕГО ПОЛЬЗОВАНИЯ**
- ПРИДОРЖНАЯ ПОЛОСА АВТОМОБИЛЬНЫХ ДОРОГ**