



**ПРОЕКТ ИЗМЕНЕНИЙ В ГЕНЕРАЛЬНЫЙ ПЛАН
МУНИЦИПАЛЬНОГО ОБРАЗОВАНИЯ
«МЕЖЕНИНОВСКОЕ СЕЛЬСКОЕ ПОСЕЛЕНИЕ»
ТОМСКОГО РАЙОНА ТОМСКОЙ ОБЛАСТИ
МАТЕРИАЛЫ ПО ОБОСНОВАНИЮ**

**Томск
2017 г.**



**ПРОЕКТ ИЗМЕНЕНИЙ В ГЕНЕРАЛЬНЫЙ ПЛАН
МУНИЦИПАЛЬНОГО ОБРАЗОВАНИЯ
«МЕЖЕНИНОВСКОЕ СЕЛЬСКОЕ ПОСЕЛЕНИЕ»
ТОМСКОГО РАЙОНА ТОМСКОЙ ОБЛАСТИ
МАТЕРИАЛЫ ПО ОБОСНОВАНИЮ**

Директор ООО «Геодезия» _____ / И. В. Сабанцев /

Главный инженер _____ / Т.А.Тырышкина /

**Томск
2017 г.**

ИНН 7017082300 КПП 701701001, индекс 634050, г. Томск, пр. Фрунзе, 10/1, оф. 2
Р/сч. 40702810806290002358 ПАО «Томскпромстройбанк» г. Томск БИК 046902728
К/сч. 30101810500000000728 телефон: (3822) 53-52-58

ОГЛАВЛЕНИЕ

1	ВВЕДЕНИЕ	4
2	ОБЩИЕ СВЕДЕНИЯ О ТЕРРИТОРИИ	4
3	ОБОСНОВАНИЕ ПРЕДЛОЖЕНИЙ ПО ТЕРРИТОРИАЛЬНОМУ ПЛАНИРОВАНИЮ	5
4	СОДЕРЖАНИЕ ПРЕДЛОЖЕНИЙ ПО ТЕРРИТОРИАЛЬНОМУ ПЛАНИРОВАНИЮ	6
5	ОЦЕНКА ВОЗМОЖНОГО ВОЗДЕЙСТВИЯ НА ОКРУЖАЮЩУЮ СРЕДУ И ЧЕЛОВЕКА	6
6	ПРИЛОЖЕНИЯ:	
	- Генеральный план МО «Межениновское сельское поселение» Томского района Томской области. Карта границ населенных пунктов, входящих в состав поселения (Территория, требующая изменения функциональной зоны)	8
	- Генеральный план МО «Межениновское сельское поселение» Томского района Томской области. Карта планируемого размещения объектов местного значения поселения. Карта функционального зонирования поселения (Территория, требующая изменения функциональной зоны)	
	- Проекты изменений в генеральный план МО «Межениновское сельское поселение». (с. Межениновка, п. Смена, п. Заречный) Материалы по обоснованию (фрагменты).	

1. ВВЕДЕНИЕ

Генеральный план муниципального образования «Межениновское сельское поселение» Томского района Томской области подготовлен ОАО «РосНИПИ Урбанистики» (г. Санкт-Петербург) и утвержден решением Совета Муниципального образования «Межениновское сельское поселение» от 31.12.2013 № 58. В настоящем проекте Генеральный план уточняется в редакции решений Совета от 25.12.2014 № 80, от 14.05.2015 №92, от 26.12.2016 №142, от 28.06.2017 №163, от 03.08.2017 №169.

Генеральный план МО «Межениновское сельское поселение» реализуется в границах, установленных Законом Томской области от 12.11.2004 № 241-ОЗ «О наделении статусом муниципального района, сельского поселения и установлении границ муниципальных образований на территории Томского района».

Настоящий проект изменений в Генеральный план муниципального образования «Межениновское сельское поселение» Томского района Томской области (далее – Проект) подготовлен ООО «Геодезия» в части уточнения границ населенных пунктов с. Межениновка, п. Смена, п. Заречный и связанного с этими изменениями функционального зонирования территории в границах населенных пунктов. Причиной внесения изменений в местоположение границы населенных пунктов является приведение генерального плана и градостроительного зонирования Межениновского сельского поселения в соответствие с фактически существующим положением – наличием существующих и стоящих на кадастровом учете земельных участков. В проекте учтены внесенные изменения в Генеральный план и Правила землепользования и застройки Межениновского сельского поселения

Проект выполнен на основании проведения подготовительных работ по муниципальному контракту по установлению и постановке на государственный кадастровый учет границ населенных пунктов Межениновского сельского поселения.

Проект выполнен в соответствии с положениями статей 23 и 24 Градостроительного кодекса Российской Федерации.

Проектные решения генерального плана Межениновского сельского поселения выполнены на картографических материалах масштабов 1:25 000.

На всю территорию Межениновского сельского поселения схемы выведены в масштабе 1:25 000.

Работы выполнены в соответствии с действующим законодательством и требованиями нормативно-технических документов.

2. ОБЩИЕ СВЕДЕНИЯ О ТЕРРИТОРИИ

Муниципальное образование «Межениновское сельское поселение» образовано Законом Томской области от 12.11.2004 № 241-ОЗ «О наделении статусом муниципального района, сельского поселения и установлении границ муниципальных образований на территории Томского района», административно

входит в состав Томского района Томской области, расположенного на юго-востоке Томской области.

Межениновское сельское поселение расположено на юго-востоке Томского района. Общая площадь территории поселения составляет 42147 га. Численность населения – 2071 чел. на 01.01.2012г. Граничит с Богашевским, Мирненским, Корниловским, Воронинским, Новорождественским сельскими поселениями и Кемеровской областью, административный центр – с. Межениновка.

В МО «Межениновское сельское поселение» входит 6 населенных пунктов: с. Межениновка, п. Басандайка, п. Смена, п. Заречный, ж.д. 26 км., ж.д. 41 км.

Вносимые в материалы генерального плана изменения позволят упорядочить фактические границы населенных пунктов с учетом имеющихся границ земельных участков, прошедших регистрацию в государственном кадастре недвижимости.

3. ОБОСНОВАНИЕ ПРЕДЛОЖЕНИЙ ПО ТЕРРИТОРИАЛЬНОМУ ПЛАНИРОВАНИЮ.

Необходимость по внесению изменений в генеральный план муниципального образования «Межениновское сельское поселение» Томского района Томской области в части изменения (уточнения) границ населенных пунктов и связанного с этими изменениями функционального зонирования территории в границах населенных пунктов возникла при проведении подготовительных работ по установлению и постановке границ населенных пунктов на государственный кадастровый учет в составе территории Межениновского сельского поселения. Выявлены имеющиеся пересечения утвержденной проектной границы с уже образованными и предоставленными ранее земельными участками с целью создания оптимальных условий территориального и социально-экономического развития данного поселения и приведения проектных материалов и правил землепользования и застройки в соответствие со сложившимися условиями использования территории поселения.

С. Межениновка

Предлагается уточнить территориальное зонирование в границах исключенного ранее земельного участка с кадастровым номером 70:14:0000000:1025 Для эксплуатации и обслуживания объекта (участок полосы отвода Западно-Сибирской ж.д), распространив на всю его территорию зону Т-1 – зона сооружений и коммуникаций внешнего транспорта.

П. Смена

Предлагается исключить из состава земель населенного пункта п. Смена часть земельного участка с кадастровым номером 70:14:0300093:211, образованного за счет долевых земель сельскохозяйственного назначения для сельскохозяйственного использования, и утвердить границы населенного пункта, исключив также часть контуров многоконтурного земельного участка 70:14:0000000:2208 для эксплуатации и обслуживания ВЛ-10 кВ МЖ-3 Межениновка-Смена. На

исключенную территорию распространить зону – территории, на которые градостроительные регламенты не распространяются (сельскохозяйственные угодья в составе земель сельскохозяйственного назначения).

П. Заречный

Предлагается исключить из состава земель населенного пункта п. Заречный часть земельного участка с кадастровым номером 70:14:0300096:128, образованного из земель сельскохозяйственного назначения для сельскохозяйственного использования, разграниченного в собственность муниципальному образованию «Томский район» и уточнить границы населенного пункта в районе этого земельного участка. На исключенную территорию распространить зону – территории, на которые градостроительные регламенты не распространяются (сельскохозяйственные угодья в составе земель сельскохозяйственного назначения).

Содержание основных, условно разрешенных и вспомогательных видов разрешенного вида использования, в соответствии с утвержденными правилами землепользования и застройки, полностью соответствуют планируемой деятельности на территории изменения, следовательно внесения изменений в положение о территориальном планировании Межениновского сельского поселения в этой части не требуется.

4. СОДЕРЖАНИЕ ПРЕДЛОЖЕНИЙ ПО ТЕРРИТОРИАЛЬНОМУ ПЛАНИРОВАНИЮ

Границы проектирования: в границах Межениновского сельского поселения.

Проектные границы с. Межениновка, п. Смена и п. Заречный для обсуждения на публичных случаях предлагается с уточнениями, в связи с исключением из состава земель населенных пунктов земельных участков для сельскохозяйственного использования, ранее учтенных на государственном кадастровом учете, с которыми ранее утвержденная граница имела пересечения, чего не предусматривается действующим законодательством.

В целях упорядочения землепользования земель сельского поселения, уточнения местоположения границ населенных пунктов предлагается внести следующие изменения:

1. Внести изменения в графические материалы Генерального плана и Правил землепользования и застройки Муниципального образования «Межениновское сельское поселение» по уточнению границ населенных пунктов п. Смена и п. Заречный и связанного с этими изменениями функционального зонирования территории в границах населенных пунктов и функциональных зон в границах земельного участка с кадастровым номером 70:14:0000000:1025 (участок полосы отвода Западно-Сибирской ж.д), распространив на всю его территорию зону Т-1 – зона сооружений и коммуникаций внешнего транспорта.

2. В Положение о территориальном планировании Генерального плана муниципального образования «Межениновское сельское поселение» изменений не предлагается.

3 В текстовую часть Правил землепользования и застройки муниципального образования «Межениновское сельское поселение» изменений не предлагается.

Содержание основных, условно разрешенных и вспомогательных видов разрешенного вида использования, в соответствии с утвержденными правилами землепользования и застройки, полностью соответствуют планируемой деятельности на территории изменения.

5. ОЦЕНКА ВОЗМОЖНОГО ВОЗДЕЙСТВИЯ НА ОКРУЖАЮЩУЮ СРЕДУ И ЧЕЛОВЕКА

Проектные частичные изменения прохождения границ населенных пунктов и функционального зонирования территории Межениновского сельского поселения (при соблюдении нормативных требований при дальнейшей планировке и застройке территории) не приведут к превышению допустимого уровня воздействия на окружающую среду, в том числе на воздушную атмосферу, на почвы, на водный фонд, на особо охраняемые объекты и территории, на лесной фонд.

Графические материалы прилагаются.

Директор ООО «Геодезия»

И.В. Сабанцев

Ответственный исполнитель,
Кадастровый инженер

Т.А. Тырышкина

ГЕНЕРАЛЬНЫЙ ПЛАН МО "МЕЖЕНИНОВСКОЕ СЕЛЬСКОЕ ПОСЕЛЕНИЕ" Томского района Томской области

Карта границ населенных пунктов, входящих в состав поселения

УСЛОВНЫЕ ОБОЗНАЧЕНИЯ:

ГРАНИЦЫ:

- | | | |
|---------|------|------------------------------------|
| проект. | сущ. | |
| | | Томской области |
| | | Межениновского сельского поселения |
| | | населенных пунктов |

НАСЕЛЕННЫЕ ПУНКТЫ ПО АДМИНИСТРАТИВНОМУ СТАТУСУ:

- | | |
|--------------------|--|
| Межениновка | административный центр сельского поселения |
| Басандайка | прочие сельские населенные пункты |

ГРАНИЦЫ ЗЕМЕЛЬ ПО КАТЕГОРИЯМ:

- | | |
|--|--|
| | земли населенных пунктов |
| | земли сельскохозяйственного назначения |
| | земли лесного фонда |
| | земли промышленности, энергетики, транспорта, связи, и иного специального назначения |

ОБЪЕКТЫ ТРАНСПОРТНОЙ ИНФРАСТРУКТУРЫ:

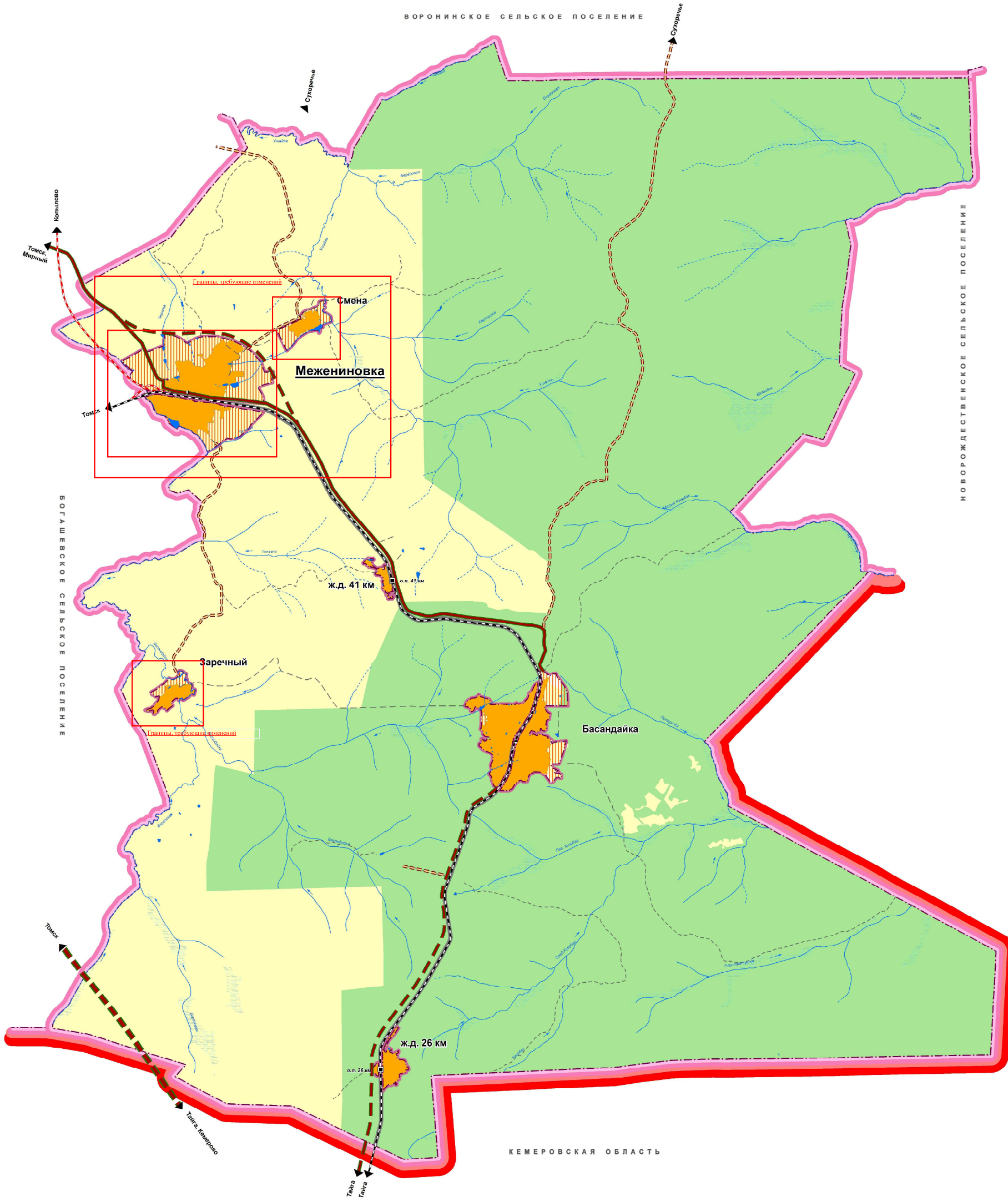
ЖЕЛЕЗНОДОРОЖНЫЙ ТРАНСПОРТ:

- | | |
|--|---------------------------------|
| | Железные дороги: |
| | общего пользования |
| | железнодорожные станции |
| | платформы и остановочные пункты |

ОБЪЕКТЫ ТРАНСПОРТНОЙ ИНФРАСТРУКТУРЫ:

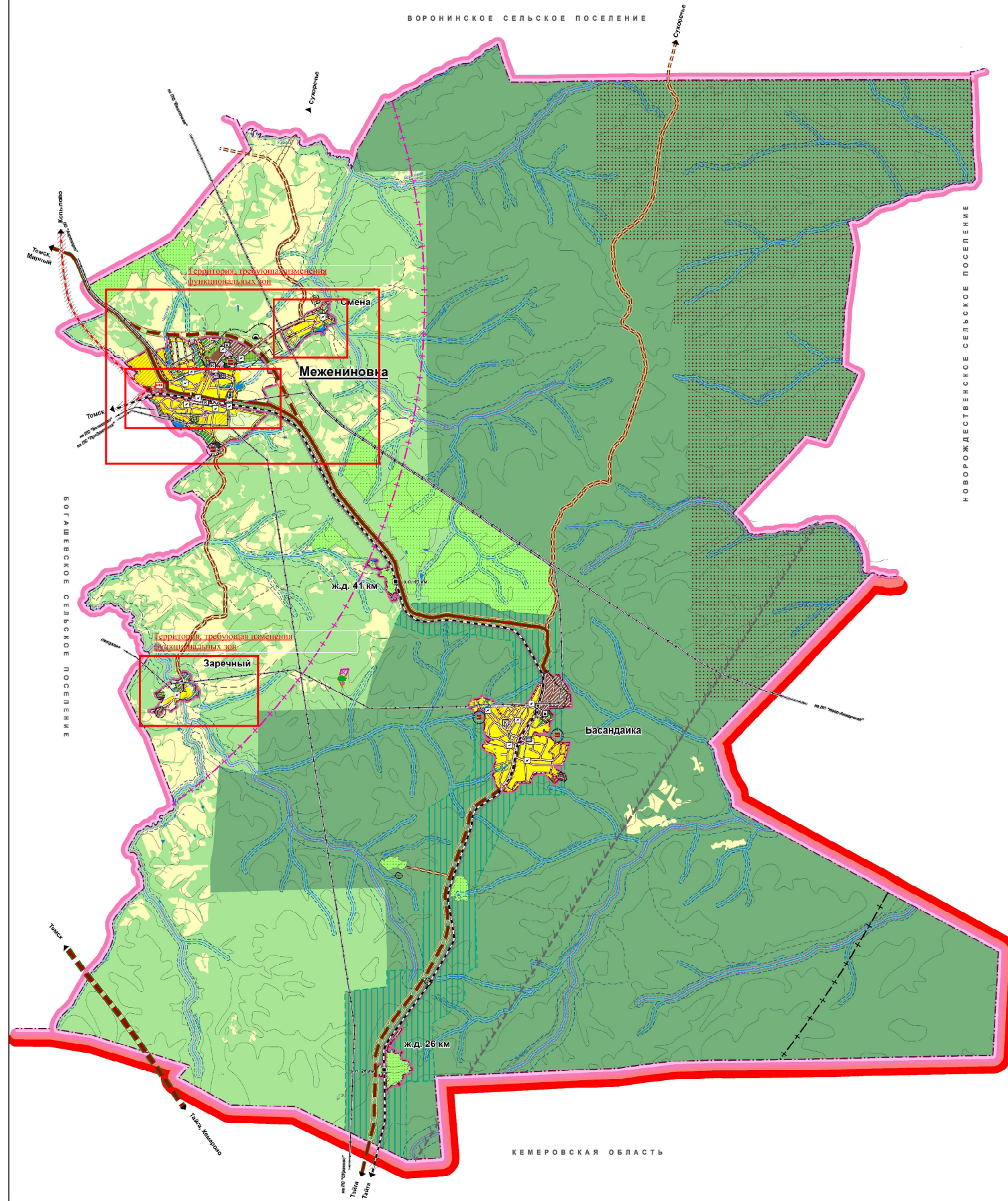
АВТОМОБИЛЬНЫЙ ТРАНСПОРТ:

- | | |
|--|---|
| | Автомобильные дороги: |
| | Регионального или межмуниципального значения: |
| | основные |
| | второстепенные |
| | Местного значения муниципального района |
| | прочие |



ГЕНЕРАЛЬНЫЙ ПЛАН МО "МЕЖЕНИНОВСКОЕ СЕЛЬСКОЕ ПОСЕЛЕНИЕ" Томского района Томской области

Карта планируемого размещения объектов местного значения поселения.
Карта функционального зонирования (основной чертеж)



УСЛОВНЫЕ ОБОЗНАЧЕНИЯ:

ГРАНИЦЫ:

- Томской области
- Межениновского сельского поселения
- населенных пунктов

НАСЕЛЕННЫЕ ПУНКТЫ ПО АДМИНИСТРАТИВНОМУ СТАТУСУ:

- Межениновка** - административный центр сельского поселения
- Басандайка** - прочие сельские населенные пункты

ГРАНИЦЫ ФУНКЦИОНАЛЬНЫХ ЗОН:

ЖИЛЫЕ ЗОНЫ:

- многоквартирной малоэтажной застройки (1-3 эт.)
- малоэтажной застройки индивидуальными домами с земельными участками

ОБЩЕСТВЕННО-ДЕЛОВЫЕ ЗОНЫ:

- многофункциональной общественно-деловой застройки
- зона размещения объектов образования
- зона размещения объектов здравоохранения

ЗОНЫ СЕЛЬСКОХОЗЯЙСТВЕННОГО ИСПОЛЬЗОВАНИЯ:

- сельскохозяйственные угодья
- размещения садовых и дачных участков

ЗОНЫ ЛЕСОХОЗЯЙСТВЕННОГО ИСПОЛЬЗОВАНИЯ:

- эксплуатационных лесов
- защитных лесов

РЕКРЕАЦИОННЫЕ ЗОНЫ:

- зеленые насаждения общего пользования
- размещение спортивно-оздоровительных объектов

ПРОИЗВОДСТВЕННЫЕ ЗОНЫ:

- коммунально-складских объектов
- промышленных объектов, в том числе сельскохозяйственных предприятий

ЗОНЫ ТРАНСПОРТА И ИНЖЕНЕРНОЙ ИНФРАСТРУКТУРЫ:

- размещения объектов транспорта
- размещения инженерных объектов и сооружений

ЗОНЫ СПЕЦИАЛЬНОГО НАЗНАЧЕНИЯ:

- размещения кладбищ
- зеленые насаждения специального назначения
- размещения свалок и пунктов перергула ТКО

ИНЫЕ ТЕРРИТОРИИ:

- территории, покрытые лесом
- водные объекты
- территории прочих природных ландшафтов, не вовлеченных в градостроительную деятельность
- заболоченные территории

ЗОНЫ С ОСОБЫМИ УСЛОВИЯМИ ИСПОЛЬЗОВАНИЯ ТЕРРИТОРИИ:

- ВОДООХРАННЫЕ ЗОНЫ**
- ПРИБРЕЖНЫЕ ЗАЩИТНЫЕ ПОЛОСЫ**
- БЕРЕГОВАЯ ПОЛОСА ВДОЛЬ ВОДНЫХ ОБЪЕКТОВ ОБЩЕГО ПОЛЬЗОВАНИЯ**
- САНИТАРНО-ЗАЩИТНЫЕ ЗОНЫ ПРЕДПРИЯТИЙ, СООРУЖЕНИЙ И ИНЫХ ОБЪЕКТОВ**
- ОХРАННЫЕ ЗОНЫ ОБЪЕКТОВ ИНЖЕНЕРНОЙ ИНФРАСТРУКТУРЫ**
- ОХРАННАЯ ЗОНА ЖЕЛЕЗНОЙ ДОРОГИ**
- ПРИДОРОЖНАЯ ПОЛОСА АВТОМОБИЛЬНЫХ ДОРОГ**

ИНЫЕ ТЕРРИТОРИИ С УСТАНОВЛЕННЫМИ ОГРАНИЧЕНИЯМИ:

ОСОБО ОХРАЯЕМЫЕ ПРИРОДНЫЕ ТЕРРИТОРИИ:

- Областного значения:
- Памятник природы "Таловские чаши"

ЗАЩИТНЫЕ ЛЕСА:

- защитные полосы лесов, расположенные вдоль железнодорожных путей общего пользования, федеральных автомобильных дорог общего пользования, автомобильных дорог общего пользования, находящихся в собственности субъектов Российской Федерации

ОБЪЕКТЫ ТРАНСПОРТНОЙ ИНФРАСТРУКТУРЫ:

ЖЕЛЕЗНОДОРОЖНЫЙ ТРАНСПОРТ:

- Железные дороги:
 - общего пользования
 - железнодорожные станции
 - платформы и остановочные пункты
 - переезд
 - путепровод

ОБЪЕКТЫ ТРАНСПОРТНОЙ ИНФРАСТРУКТУРЫ:

АВТОМОБИЛЬНЫЙ ТРАНСПОРТ:

- Автомобильные дороги:
 - Регионального или межмуниципального значения:
 - основные
 - второстепенные
 - Местного значения муниципального района
 - Местного значения внутрипоселковые улицы и дороги:
 - основные
 - второстепенные
 - прочие
- Автомобильные сооружения:
 - основные мосты и путепроводы
 - автозаправочные станции
 - автомобильный въездный комплекс

ОБЪЕКТЫ ИНЖЕНЕРНОЙ ИНФРАСТРУКТУРЫ:

ЭЛЕКТРОСНАБЖЕНИЕ:

- линии электропередач
- подстанции

ТЕПЛОСНАБЖЕНИЕ:

- котельные

СВЯЗЬ:

- АТС
- пункт коллективного доступа в сеть интернет (ПКД)
- антенно-мачтовое сооружение

ВОДОУВЕДЕНИЕ:

- канализационные очистные сооружения
- канализационная насосная станция

ОБЪЕКТЫ СПЕЦИАЛЬНОГО НАЗНАЧЕНИЯ:

- пункт перегруза и сортировки ТКО

ЛЕСОПРОМЫШЛЕННЫЙ КОМПЛЕКС:

- участки лесного фонда, предоставленные в долгосрочную аренду для лесозаготовки

ОБЪЕКТЫ СОЦИАЛЬНОЙ ИНФРАСТРУКТУРЫ:

МЕСТНОГО ЗНАЧЕНИЯ МУНИЦИПАЛЬНОГО РАЙОНА:

Образование:

- 1 группы дошкольного образования детей
- 2 общеобразовательная школа

Здравоохранение:

- 3 фельдшерско-акушерский пункт
- 4 Физическая культура и массовый спорт:
- 5 спортивный зал
- 6 плоскостное спортивное сооружение

МЕСТНОГО ЗНАЧЕНИЯ ПОСЕЛЕНИЯ:

Местное самоуправление:

- 6 администрация сельского поселения

Культура:

- 7 объект культуры клубного типа
- 8 библиотека

Объекты потребительского рынка:

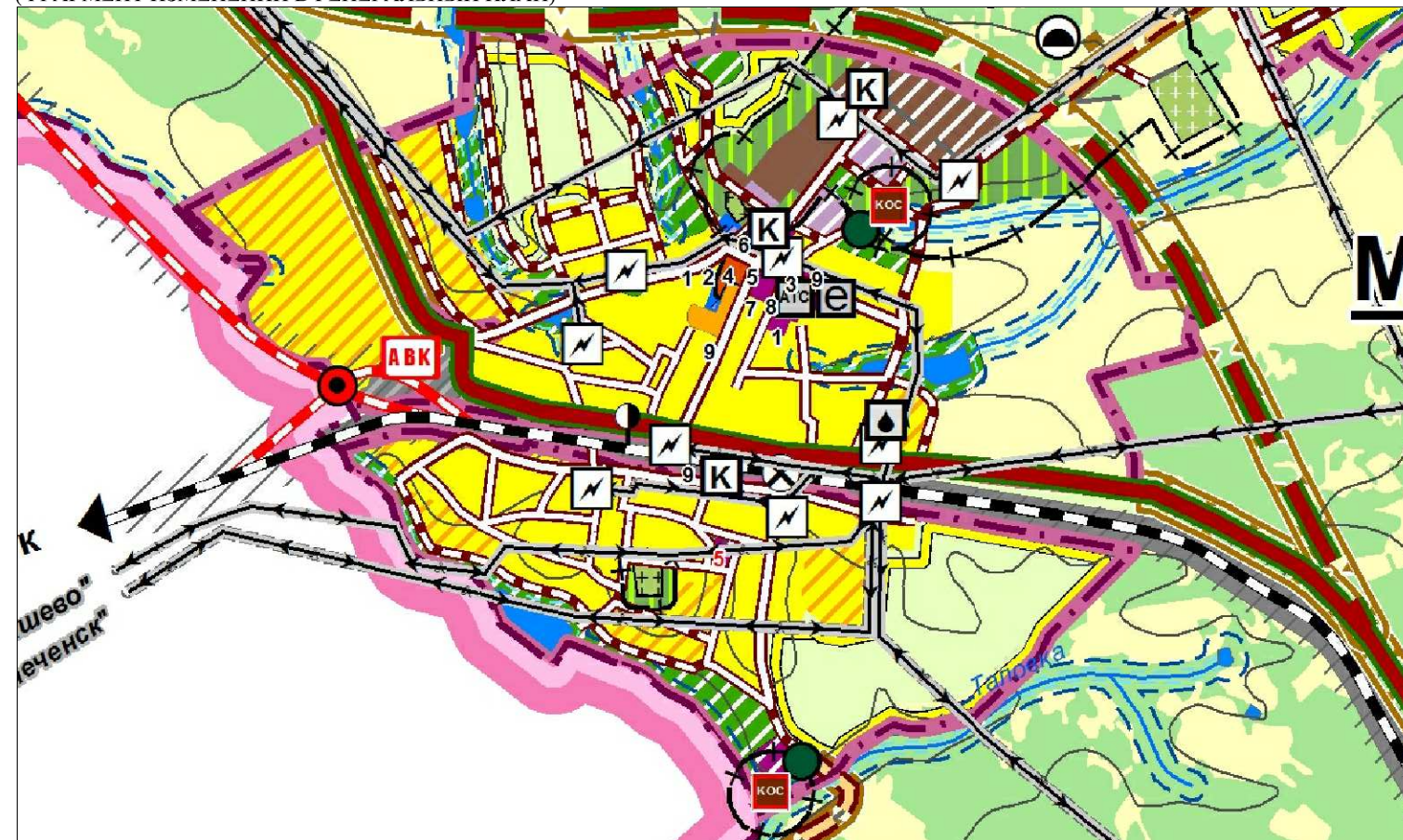
- 9 магазины, предприятия общественного питания, коммерческие центры

**ПРОЕКТ ИЗМЕНЕНИЙ В ГЕНЕРАЛЬНЫЙ ПЛАН МО "МЕЖЕНИНОВСКОЕ СЕЛЬСКОЕ ПОСЕЛЕНИЕ"
МАТЕРИАЛЫ ПО ОБОСНОВАНИЮ**

КАРТА ПЛАНИРУЕМОГО РАЗМЕЩЕНИЯ ОБЪЕКТОВ МЕСТНОГО ЗНАЧЕНИЯ ПОСЕЛЕНИЯ.
КАРТА ФУНКЦИОНАЛЬНОГО ЗОНИРОВАНИЯ ПОСЕЛЕНИЯ.
(ФРАГМЕНТ УТВЕРЖДЕННОГО ГЕНЕРАЛЬНОГО ПЛАНА)



КАРТА ПЛАНИРУЕМОГО РАЗМЕЩЕНИЯ ОБЪЕКТОВ МЕСТНОГО ЗНАЧЕНИЯ ПОСЕЛЕНИЯ.
КАРТА ФУНКЦИОНАЛЬНОГО ЗОНИРОВАНИЯ ПОСЕЛЕНИЯ.
(ФРАГМЕНТ ИЗМЕНЕНИЙ В ГЕНЕРАЛЬНЫЙ ПЛАН)



УСЛОВНЫЕ ОБОЗНАЧЕНИЯ:

- ГРАНИЦЫ:**
- Томской области
 - Межениновского сельского поселения
 - населенных пунктов
- НАСЕЛЕННЫЕ ПУНКТЫ ПО АДМИНИСТРАТИВНОМУ СТАТУСУ:**
- Межениновка - административный центр сельского поселения
 - Басандайка - прочие сельские населенные пункты
- ГРАНИЦЫ ФУНКЦИОНАЛЬНЫХ ЗОН:**
- ЖИЛЫЕ ЗОНЫ:**
- многоквартирной малоэтажной застройки (1-3 эт.)
 - малоэтажной застройки индивидуальными домами с земельными участками
- ОБЩЕСТВЕННО-ДЕЛОВЫЕ ЗОНЫ:**
- многофункциональной общественно-деловой застройки
 - зона размещения объектов образования
 - зона размещения объектов здравоохранения
- ЗОНЫ СЕЛЬСКОХОЗЯЙСТВЕННОГО ИСПОЛЬЗОВАНИЯ:**
- сельскохозяйственные угодья
 - размещения садовых и дачных участков
- ЗОНЫ ЛЕСОХОЗЯЙСТВЕННОГО ИСПОЛЬЗОВАНИЯ:**
- эксплуатационных лесов
 - защитных лесов
- РЕКРЕАЦИОННЫЕ ЗОНЫ:**
- зеленые насаждения общего пользования
 - размещение спортивно-оздоровительных объектов
- ПРОИЗВОДСТВЕННЫЕ ЗОНЫ:**
- коммунально-складских объектов
 - промышленных объектов, в том числе сельскохозяйственных предприятий
- ЗОНЫ ТРАНСПОРТА И ИНЖЕНЕРНОЙ ИНФРАСТРУКТУРЫ:**
- размещения объектов транспорта
 - размещения инженерных объектов и сооружений
- ЗОНЫ СПЕЦИАЛЬНОГО НАЗНАЧЕНИЯ:**
- размещения кладбищ
 - зеленые насаждения специального назначения
 - размещения свалок и пунктов перегруза ТБО
- ИНЫЕ ТЕРРИТОРИИ:**
- территории, покрытые лесом
 - водные объекты
 - территории прочих природных ландшафтов, не вовлеченных в градостроительную деятельность
 - заболоченные территории
- ЗОНЫ С ОСОБЫМИ УСЛОВИЯМИ ИСПОЛЬЗОВАНИЯ ТЕРРИТОРИИ:**
- ВОДООХРАННЫЕ ЗОНЫ
 - ПРИБЕРЕЖНЫЕ ЗАЩИТНЫЕ ПОЛОСЫ
 - БЕРЕГОВАЯ ПОЛОСА ВДОЛЬ ВОДНЫХ ОБЪЕКТОВ ОБЩЕГО ПОЛЬЗОВАНИЯ
 - САНИТАРНО-ЗАЩИТНЫЕ ЗОНЫ ПРЕДПРИЯТИЙ, СООРУЖЕНИЙ И ИНЫХ ОБЪЕКТОВ
 - ОХРАННЫЕ ЗОНЫ ОБЪЕКТОВ ИНЖЕНЕРНОЙ ИНФРАСТРУКТУРЫ
 - ОХРАННАЯ ЗОНА ЖЕЛЕЗНОЙ ДОРОГИ
 - ПРИДОРОЖНАЯ ПОЛОСА АВТОМОБИЛЬНЫХ ДОРОГ
- ИНЫЕ ТЕРРИТОРИИ С УСТАНОВЛЕННЫМИ ОГРАНИЧЕНИЯМИ:**
- ОСОБО ОХРАНЯЕМЫЕ ПРИРОДНЫЕ ТЕРРИТОРИИ:**
- Областного значения:
 - Памятник природы "Таловские чаши"
- ЗАЩИТНЫЕ ЛЕСА:**
- защитные полосы лесов, расположенные вдоль железнодорожных путей общего пользования, федеральных автомобильных дорог общего пользования, автомобильных дорог общего пользования, находящихся в собственности субъектов Российской Федерации
- ОБЪЕКТЫ ТРАНСПОРТНОЙ ИНФРАСТРУКТУРЫ:**
- ЖЕЛЕЗНОДОРОЖНЫЙ ТРАНСПОРТ:**
- Железные дороги:
 - общего пользования
 - железнодорожные станции
 - платформы и остановочные пункты
 - переезд
 - путепровод

ОБЪЕКТЫ ТРАНСПОРТНОЙ ИНФРАСТРУКТУРЫ:

- АВТОМОБИЛЬНЫЙ ТРАНСПОРТ:**
- Автомобильные дороги:
- Регионального или межмуниципального значения:
 - основные
 - второстепенные
 - Местного значения муниципального района
 - основные
 - второстепенные
 - прочие
 - Местного значения внутрипоселковые улицы и дороги:
 - основные
 - второстепенные
- Автodorожные сооружения:
- основные мосты и путепроводы
 - автозаправочные станции
 - автомобильный въездной комплекс

ОБЪЕКТЫ ИНЖЕНЕРНОЙ ИНФРАСТРУКТУРЫ:

- ЭЛЕКТРОСНАБЖЕНИЕ:**
- линии электропередач
 - подстанции
- ТЕПЛОСНАБЖЕНИЕ:**
- котельные
- СВЯЗЬ:**
- АТС
 - пункт коллективного доступа в сеть интернет (ПКД)
 - антенно-мачтовое сооружение
- ВОДООТВЕДЕНИЕ:**
- канализационные очистные сооружения
 - канализационная насосная станция

ОБЪЕКТЫ СПЕЦИАЛЬНОГО НАЗНАЧЕНИЯ:

- пункт перегруза и сортировки ТБО

ЛЕСОПРОМЫШЛЕННЫЙ КОМПЛЕКС:

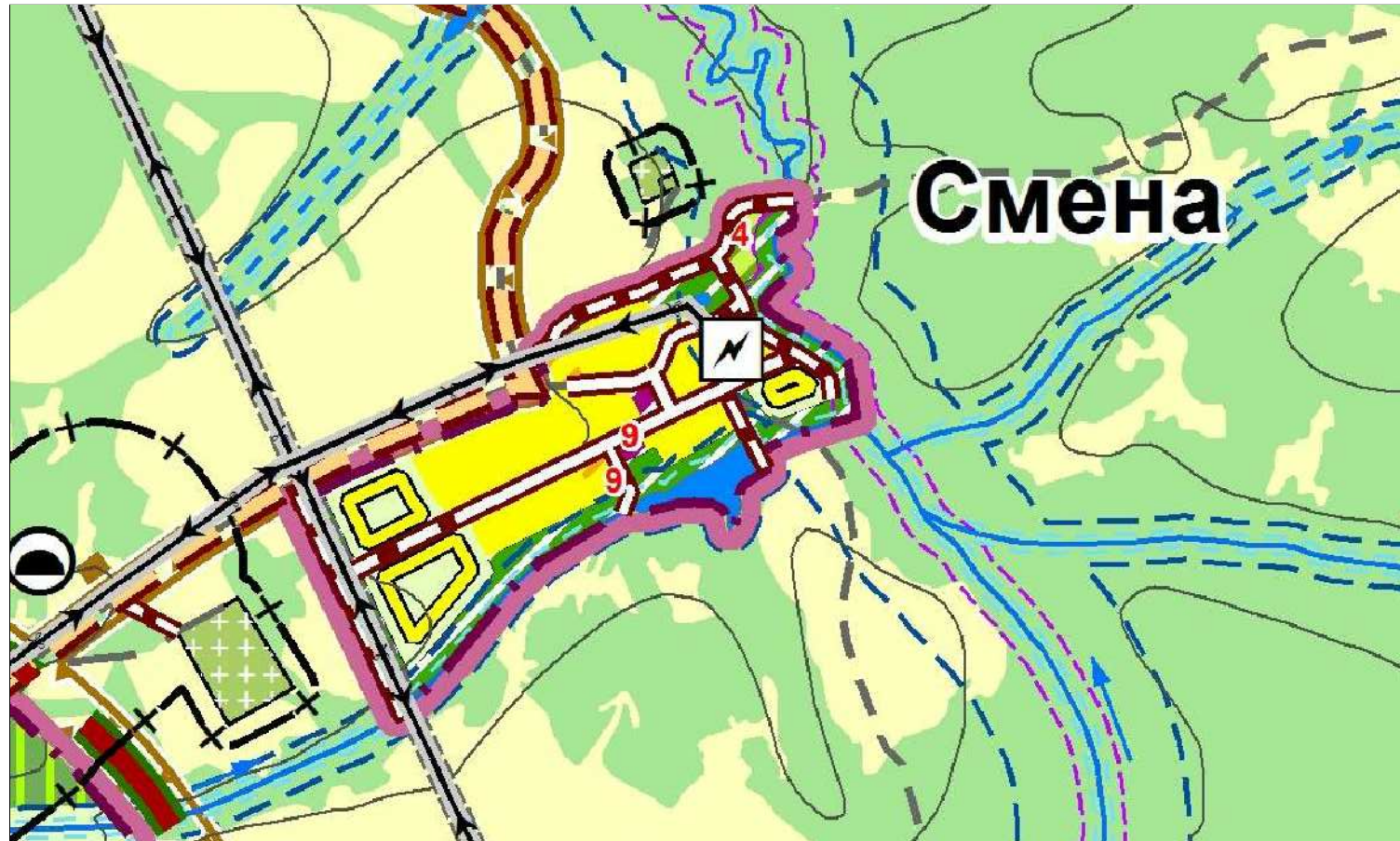
- участки лесного фонда, предоставленные в долгосрочную аренду для лесозаготовок

ОБЪЕКТЫ СОЦИАЛЬНОЙ ИНФРАСТРУКТУРЫ:

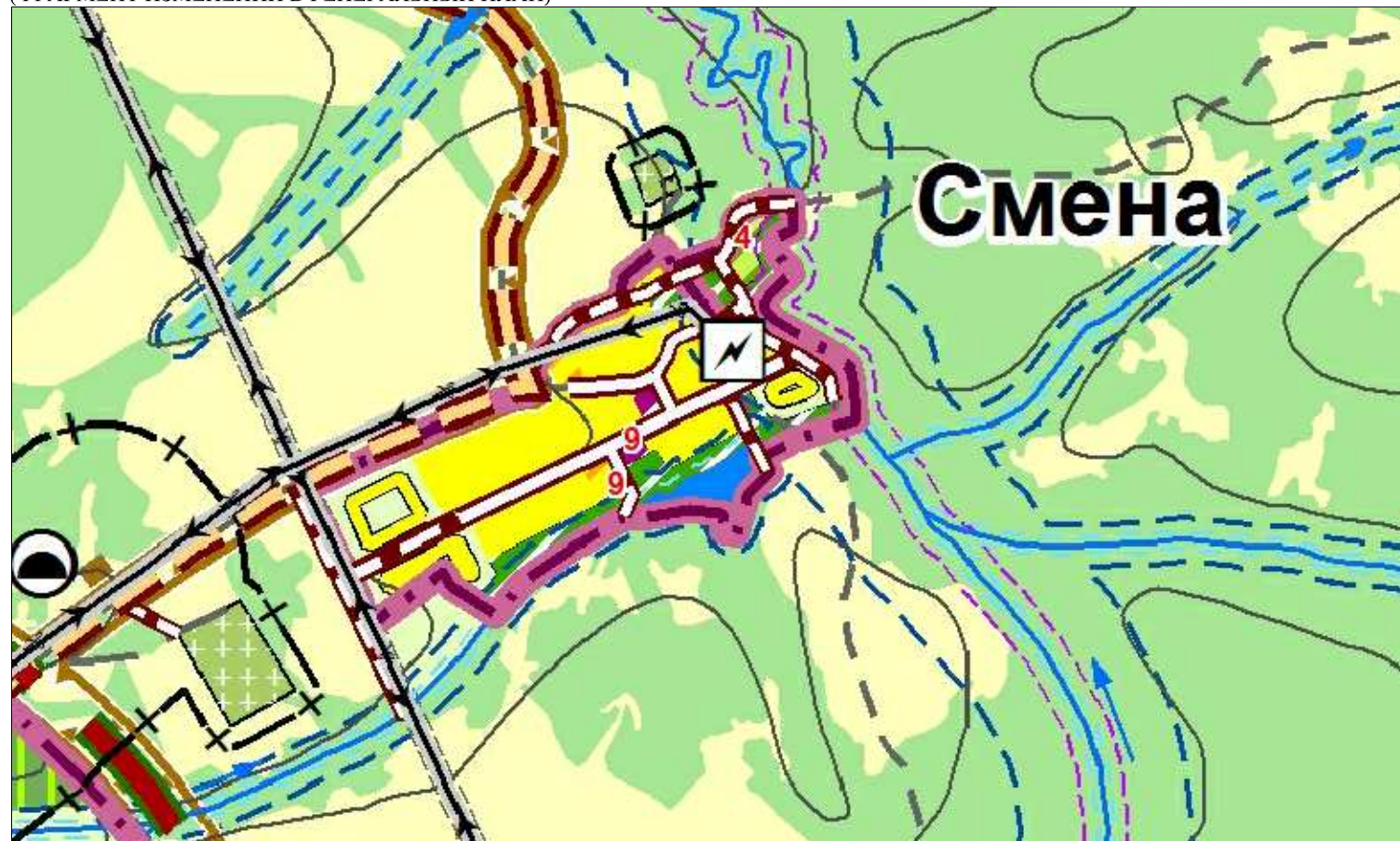
- МЕСТНОГО ЗНАЧЕНИЯ МУНИЦИПАЛЬНОГО РАЙОНА:**
- Образование:**
- 1 группы дошкольного образования детей
 - 2 общеобразовательная школа
- Здравоохранение:**
- 3 фельдшерско-акушерский пункт
- Физическая культура и массовый спорт:**
- 4 спортивный зал
 - 5 плоскостное спортивное сооружение
- МЕСТНОГО ЗНАЧЕНИЯ ПОСЕЛЕНИЯ:**
- Местное самоуправление:**
- 6 администрация сельского поселения
- Культура:**
- 7 объект культуры клубного типа
 - 8 библиотека
- Объекты потребительского рынка:**
- 9 магазины, предприятия общественного питания, коммерческие центры

**ПРОЕКТ ИЗМЕНЕНИЙ В ГЕНЕРАЛЬНЫЙ ПЛАН МО "МЕЖЕНИНОВСКОЕ СЕЛЬСКОЕ ПОСЕЛЕНИЕ"
МАТЕРИАЛЫ ПО ОБОСНОВАНИЮ**

КАРТА ПЛАНИРУЕМОГО РАЗМЕЩЕНИЯ ОБЪЕКТОВ МЕСТНОГО ЗНАЧЕНИЯ ПОСЕЛЕНИЯ.
КАРТА ФУНКЦИОНАЛЬНОГО ЗОНИРОВАНИЯ ПОСЕЛЕНИЯ.
(ФРАГМЕНТ УТВЕРЖДЕННОГО ГЕНЕРАЛЬНОГО ПЛАНА)



КАРТА ПЛАНИРУЕМОГО РАЗМЕЩЕНИЯ ОБЪЕКТОВ МЕСТНОГО ЗНАЧЕНИЯ ПОСЕЛЕНИЯ.
КАРТА ФУНКЦИОНАЛЬНОГО ЗОНИРОВАНИЯ ПОСЕЛЕНИЯ.
(ФРАГМЕНТ ИЗМЕНЕНИЙ В ГЕНЕРАЛЬНЫЙ ПЛАН)



УСЛОВНЫЕ ОБОЗНАЧЕНИЯ:

- ГРАНИЦЫ:**
- Томской области
 - Межениновского сельского поселения
 - населенных пунктов
- НАСЕЛЕННЫЕ ПУНКТЫ ПО АДМИНИСТРАТИВНОМУ СТАТУСУ:**
- Межениновка административный центр сельского поселения
 - Басадайка прочие сельские населенные пункты
- ГРАНИЦЫ ФУНКЦИОНАЛЬНЫХ ЗОН:**
- ЖИЛЫЕ ЗОНЫ:**
- многоквартирной малоэтажной застройки (1-3 эт.)
 - малоэтажной застройки индивидуальными домами с земельными участками
- ОБЩЕСТВЕННО-ДЕЛОВЫЕ ЗОНЫ:**
- многофункциональной общественно-деловой застройки
 - зона размещения объектов образования
 - зона размещения объектов здравоохранения
- ЗОНЫ СЕЛЬСКОХОЗЯЙСТВЕННОГО ИСПОЛЬЗОВАНИЯ:**
- сельскохозяйственные угодья
 - размещения садовых и дачных участков
- ЗОНЫ ЛЕСОХОЗЯЙСТВЕННОГО ИСПОЛЬЗОВАНИЯ:**
- эксплуатационных лесов
 - защитных лесов
- РЕКРЕАЦИОННЫЕ ЗОНЫ:**
- зеленые насаждения общего пользования
 - размещение спортивно-оздоровительных объектов
- ПРОИЗВОДСТВЕННЫЕ ЗОНЫ:**
- коммунально-складских объектов
 - промышленных объектов, в том числе сельскохозяйственных предприятий
- ЗОНЫ ТРАНСПОРТА И ИНЖЕНЕРНОЙ ИНФРАСТРУКТУРЫ:**
- размещения объектов транспорта
 - размещения инженерных объектов и сооружений
- ЗОНЫ СПЕЦИАЛЬНОГО НАЗНАЧЕНИЯ:**
- размещения кладбищ
 - зеленые насаждения специального назначения
 - размещения свалок и пунктов перегруза ТБО
- ИНЫЕ ТЕРРИТОРИИ:**
- территории, покрытые лесом
 - водные объекты
 - территории прочих природных ландшафтов, не вовлеченных в градостроительную деятельность
 - заболоченные территории
- ЗОНЫ С ОСОБЫМИ УСЛОВИЯМИ ИСПОЛЬЗОВАНИЯ ТЕРРИТОРИИ:**
- ВОДООХРАННЫЕ ЗОНЫ
 - ПРИБРЕЖНЫЕ ЗАЩИТНЫЕ ПОЛОСЫ
 - БЕРЕГОВАЯ ПОЛОСА ВОДОЛЬ ВОДНЫХ ОБЪЕКТОВ ОБЩЕГО ПОЛЬЗОВАНИЯ
 - САНИТАРНО-ЗАЩИТНЫЕ ЗОНЫ ПРЕДПРИЯТИЙ, СООРУЖЕНИЙ И ИНЫХ ОБЪЕКТОВ
 - ОХРАННЫЕ ЗОНЫ ОБЪЕКТОВ ИНЖЕНЕРНОЙ ИНФРАСТРУКТУРЫ
 - ОХРАННАЯ ЗОНА ЖЕЛЕЗНОЙ ДОРОГИ
 - ПРИДОРОЖНАЯ ПОЛОСА АВТОМОБИЛЬНЫХ ДОРОГ
- ИНЫЕ ТЕРРИТОРИИ С УСТАНОВЛЕННЫМИ ОГРАНИЧЕНИЯМИ:**
- ОСОБО ОХРАНЯЕМЫЕ ПРИРОДНЫЕ ТЕРРИТОРИИ:**
- Областного значения:
 - Памятник природы "Таловские чаши"
- ЗАЩИТНЫЕ ЛЕСА:**
- защитные полосы лесов, расположенные вдоль железнодорожных путей общего пользования, федеральных автомобильных дорог общего пользования, автомобильных дорог общего пользования, находящихся в собственности субъектов Российской Федерации
- ОБЪЕКТЫ ТРАНСПОРТНОЙ ИНФРАСТРУКТУРЫ:**
- ЖЕЛЕЗНОДОРОЖНОЙ ТРАНСПОРТ:**
- Железные дороги:
 - общего пользования
 - железнодорожные станции
 - платформы и остановочные пункты
 - переезд
 - путепровод

ОБЪЕКТЫ ТРАНСПОРТНОЙ ИНФРАСТРУКТУРЫ:

- АВТОМОБИЛЬНЫЙ ТРАНСПОРТ:**
- Автомобильные дороги:**
- Регионального или межмуниципального значения:
 - основные
 - второстепенные
 - Местного значения муниципального района
 - Местного значения внутрипоселковые улицы и дороги:
 - основные
 - второстепенные
 - прочие
- Автомобильные сооружения:**
- основные мосты и путепроводы
 - автозаправочные станции
 - автомобильный въездной комплекс

ОБЪЕКТЫ ИНЖЕНЕРНОЙ ИНФРАСТРУКТУРЫ:

- ЭЛЕКТРОСНАБЖЕНИЕ:**
- линии электропередач
 - подстанции
- ТЕПЛОСНАБЖЕНИЕ:**
- котельные
- СВЯЗЬ:**
- АТС
 - пункт коллективного доступа в сеть интернет (ПКД)
 - антенно-мачтовое сооружение
- ВОДООТВЕДЕНИЕ:**
- канализационные очистные сооружения
 - канализационная насосная станция

ОБЪЕКТЫ СПЕЦИАЛЬНОГО НАЗНАЧЕНИЯ:

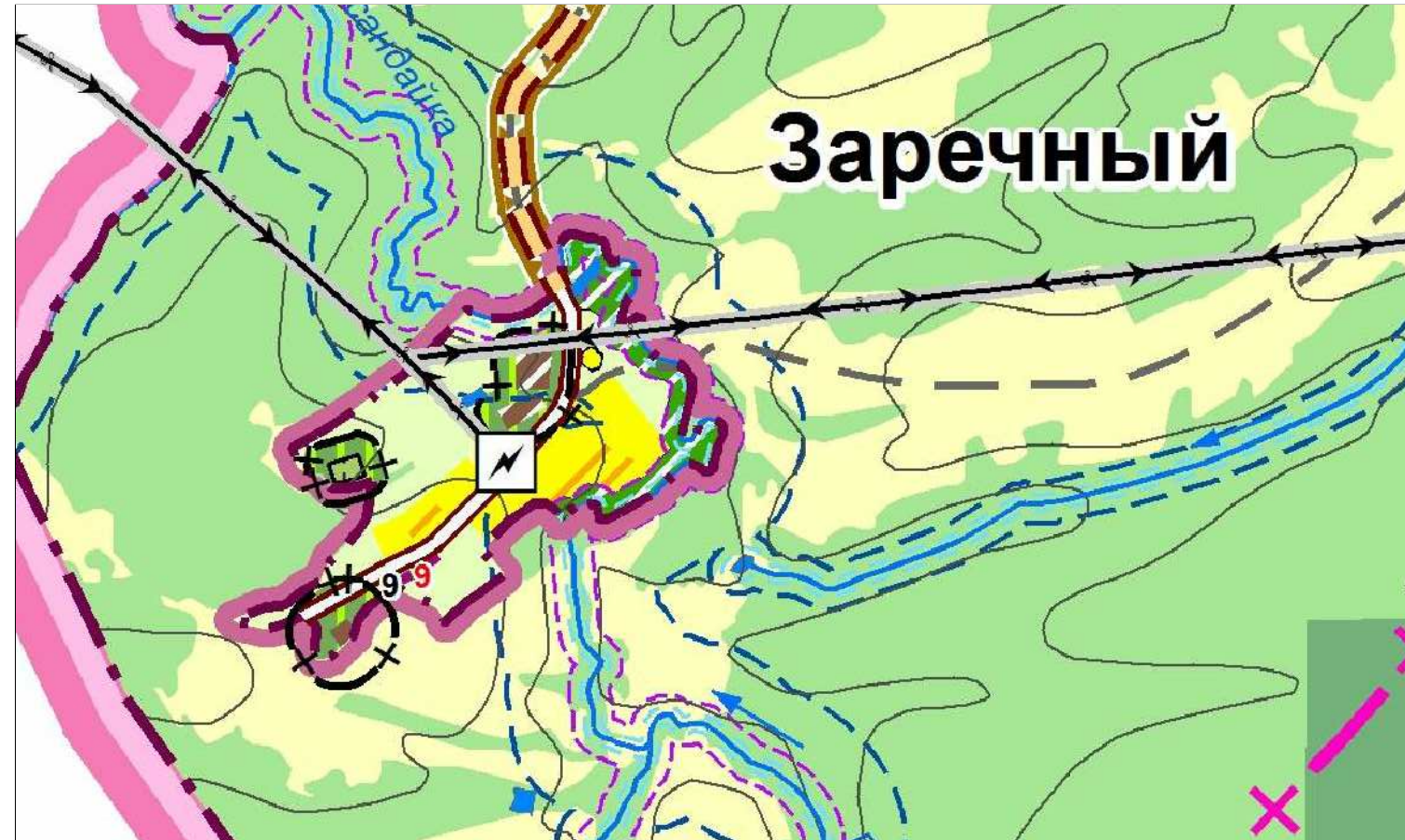
- пункт перегруза и сортировки ТБО
- ЛЕСОПРОМЫШЛЕННЫЙ КОМПЛЕКС:**
- участки лесного фонда, предоставленные в долгосрочную аренду для лесозаготовок

ОБЪЕКТЫ СОЦИАЛЬНОЙ ИНФРАСТРУКТУРЫ:

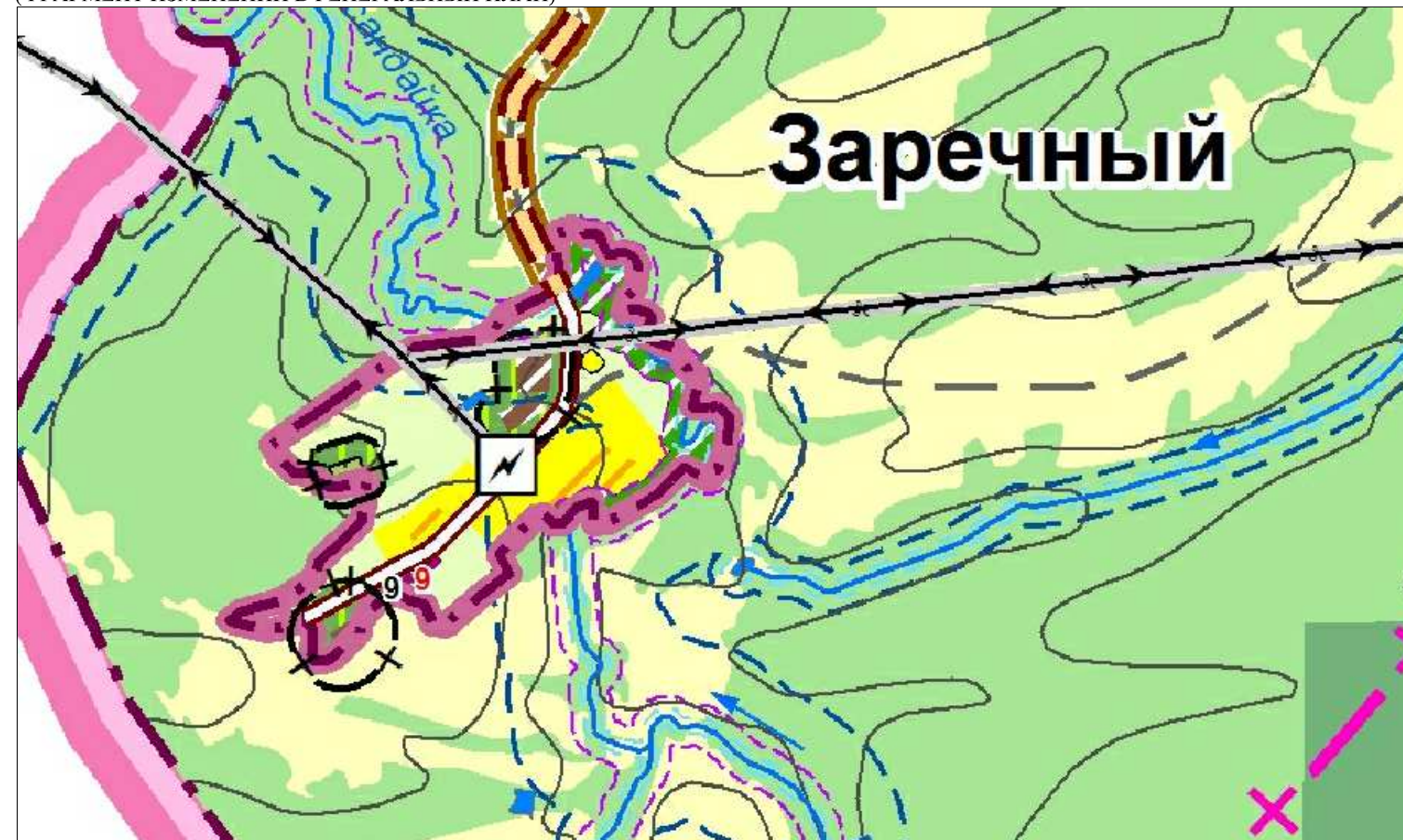
- МЕСТНОГО ЗНАЧЕНИЯ МУНИЦИПАЛЬНОГО РАЙОНА:**
- Образование:**
- 1 группы дошкольного образования детей
 - 2 общеобразовательная школа
- Здравоохранение:**
- 3 фельдшерско-акушерский пункт
- Физическая культура и массовый спорт:**
- 4 спортивный зал
 - 5 плоскостное спортивное сооружение
- МЕСТНОГО ЗНАЧЕНИЯ ПОСЕЛЕНИЯ:**
- Местное самоуправление:**
- 6 администрация сельского поселения
- Культура:**
- 7 объект культуры клубного типа
 - 8 библиотека
- Объекты потребительского рынка:**
- 9 магазины, предприятия общественного питания, коммерческие центры

**ПРОЕКТ ИЗМЕНЕНИЙ В ГЕНЕРАЛЬНЫЙ ПЛАН МО "МЕЖЕНИНОВСКОЕ СЕЛЬСКОЕ ПОСЕЛЕНИЕ"
МАТЕРИАЛЫ ПО ОБОСНОВАНИЮ**

КАРТА ПЛАНИРУЕМОГО РАЗМЕЩЕНИЯ ОБЪЕКТОВ МЕСТНОГО ЗНАЧЕНИЯ ПОСЕЛЕНИЯ.
КАРТА ФУНКЦИОНАЛЬНОГО ЗОНИРОВАНИЯ.
(ФРАГМЕНТ УТВЕРЖДЕННОГО ГЕНЕРАЛЬНОГО ПЛАНА)



КАРТА ПЛАНИРУЕМОГО РАЗМЕЩЕНИЯ ОБЪЕКТОВ МЕСТНОГО ЗНАЧЕНИЯ ПОСЕЛЕНИЯ.
КАРТА ФУНКЦИОНАЛЬНОГО ЗОНИРОВАНИЯ.
(ФРАГМЕНТ ИЗМЕНЕНИЙ В ГЕНЕРАЛЬНЫЙ ПЛАН)



УСЛОВНЫЕ ОБОЗНАЧЕНИЯ:

ГРАНИЦЫ:

реализ. проект. суц.

- Томской области
- Межениновского сельского поселения
- населенных пунктов

НАСЕЛЕННЫЕ ПУНКТЫ ПО АДМИНИСТРАТИВНОМУ СТАТУСУ:

Межениновка административный центр сельского поселения
Басандайка прочие сельские населенные пункты

ГРАНИЦЫ ФУНКЦИОНАЛЬНЫХ ЗОН:

ЖИЛЫЕ ЗОНЫ:

- многоквартирной малоэтажной застройки (1-3 эт.)
- малоэтажной застройки индивидуальными домами с земельными участками

ОБЩЕСТВЕННО-ДЕЛОВЫЕ ЗОНЫ:

- многофункциональной общественно-деловой застройки
- зона размещения объектов образования
- зона размещения объектов здравоохранения

ЗОНЫ СЕЛЬСКОХОЗЯЙСТВЕННОГО ИСПОЛЬЗОВАНИЯ:

- сельскохозяйственные угодья
- размещения садовых и дачных участков

ЗОНЫ ЛЕСОХОЗЯЙСТВЕННОГО ИСПОЛЬЗОВАНИЯ:

- эксплуатационных лесов
- защитных лесов

РЕКРЕАЦИОННЫЕ ЗОНЫ:

- зеленые насаждения общего пользования
- размещение спортивно-оздоровительных объектов

ПРОИЗВОДСТВЕННЫЕ ЗОНЫ:

- коммунально-складских объектов
- промышленных объектов, в том числе сельскохозяйственных предприятий

ЗОНЫ ТРАНСПОРТА И ИНЖЕНЕРНОЙ ИНФРАСТРУКТУРЫ:

- размещения объектов транспорта
- размещения инженерных объектов и сооружений

ЗОНЫ СПЕЦИАЛЬНОГО НАЗНАЧЕНИЯ:

- размещения кладбищ
- зеленые насаждения специального назначения
- размещения свалок и пунктов перегруза ТБО

ИНЫЕ ТЕРРИТОРИИ:

- территории, покрытые лесом
- водные объекты
- территории прочих природных ландшафтов, не вовлеченных в градостроительную деятельность
- заболоченные территории

ЗОНЫ С ОСОБЫМИ УСЛОВИЯМИ ИСПОЛЬЗОВАНИЯ ТЕРРИТОРИИ:

- ВОДООХРАННЫЕ ЗОНЫ
- ПРИБЕРЕЖНЫЕ ЗАЩИТНЫЕ ПОЛОСЫ
- БЕРЕГОВАЯ ПОЛОСА ВОДОЛЬ ВОДНЫХ ОБЪЕКТОВ ОБЩЕГО ПОЛЬЗОВАНИЯ
- САНИТАРНО-ЗАЩИТНЫЕ ЗОНЫ ПРЕДПРИЯТИЙ, СООРУЖЕНИЙ И ИНЫХ ОБЪЕКТОВ
- ОХРАННЫЕ ЗОНЫ ОБЪЕКТОВ ИНЖЕНЕРНОЙ ИНФРАСТРУКТУРЫ
- ОХРАННАЯ ЗОНА ЖЕЛЕЗНОЙ ДОРОГИ
- ПРИДОРЖНАЯ ПОЛОСА АВТОМОБИЛЬНЫХ ДОРОГ

ИНЫЕ ТЕРРИТОРИИ С УСТАНОВЛЕННЫМИ ОГРАНИЧЕНИЯМИ:

ОСОБО ОХРАНЯЕМЫЕ ПРИРОДНЫЕ ТЕРРИТОРИИ:

Областного значения:

- Памятник природы "Таловские чаши"

ЗАЩИТНЫЕ ЛЕСА:

- защитные полосы лесов, расположенные вдоль железнодорожных путей общего пользования, федеральных автомобильных дорог общего пользования, автомобильных дорог общего пользования, находящихся в собственности субъектов Российской Федерации

ОБЪЕКТЫ ТРАНСПОРТНОЙ ИНФРАСТРУКТУРЫ:

ЖЕЛЕЗНОДОРОЖНОЙ ТРАНСПОРТ:

Железные дороги:

- общего пользования
- железнодорожные станции
- платформы и остановочные пункты
- переезд
- путепровод

ОБЪЕКТЫ ТРАНСПОРТНОЙ ИНФРАСТРУКТУРЫ:

АВТОМОБИЛЬНЫЙ ТРАНСПОРТ:

Автомобильные дороги:

Регионального или межмуниципального значения:

- основные
- второстепенные

Местного значения муниципального района

Местного значения внутрипоселковые улицы и дороги:

- основные
- второстепенные
- прочие

Автомобильные сооружения:

- основные мосты и путепроводы
- автозаправочные станции
- автомобильный въездной комплекс

ОБЪЕКТЫ ИНЖЕНЕРНОЙ ИНФРАСТРУКТУРЫ:

ЭЛЕКТРОСНАБЖЕНИЕ:

- линии электропередач
- подстанции

ТЕПЛОСНАБЖЕНИЕ:

- котельные

СВЯЗЬ:

- АТС
- пункт коллективного доступа в сеть интернет (ПКД)
- антенно-мачтовое сооружение

ВОДООТВЕДЕНИЕ:

- канализационные очистные сооружения
- канализационная насосная станция

ОБЪЕКТЫ СПЕЦИАЛЬНОГО НАЗНАЧЕНИЯ:

- пункт перегруза и сортировки ТБО

ЛЕСОПРОМЫШЛЕННЫЙ КОМПЛЕКС:

- участки лесного фонда, предоставленные в долгосрочную аренду для лесозаготовок

ОБЪЕКТЫ СОЦИАЛЬНОЙ ИНФРАСТРУКТУРЫ:

МЕСТНОГО ЗНАЧЕНИЯ МУНИЦИПАЛЬНОГО РАЙОНА:

Образование:

- 1 группы дошкольного образования детей
- 2 общеобразовательная школа

Здравоохранение:

- 3 фельдшерско-акушерский пункт

Физическая культура и массовый спорт:

- 4 спортивный зал
- 5 плоскостное спортивное сооружение

МЕСТНОГО ЗНАЧЕНИЯ ПОСЕЛЕНИЯ:

Местное самоуправление:

- 6 администрация сельского поселения

Культура:

- 7 объект культуры клубного типа
- 8 библиотека

Объекты потребительского рынка:

- 9 магазины, предприятия общественного питания, коммерческие центры