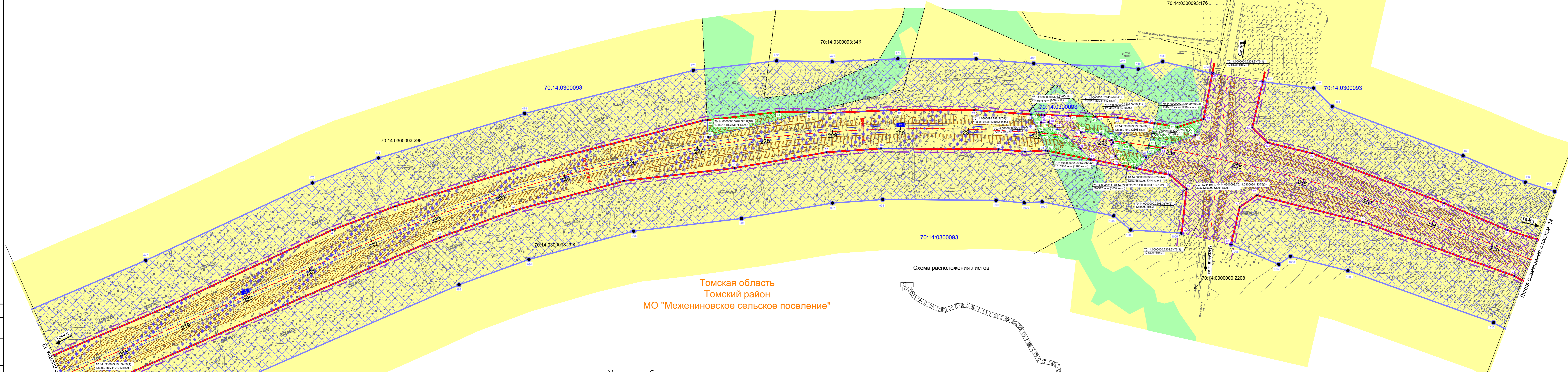


Томская область  
Томский район  
МО "Межениновское сельское поселение"



Томская область  
Томский район  
МО "Межениновское сельское поселение"

Схема расположения листов

Условные обозначения

- ТЕРРИТОРИАЛЬНОЕ УСТРОЙСТВО**
- 70:14:0300093 кадастровый номер кадастрового квартала
  - 70:14:0300093:176 кадастровый номер земельного участка
- ИСПОЛЬЗОВАНИЕ ТЕРРИТОРИИ**
- земли сельскохозяйственного назначения
  - земли лесного фонда
- ЗОНЫ С ОСОБИМИ УСЛОВИЯМИ ИСПОЛЬЗОВАНИЯ ТЕРРИТОРИИ**
- придорожные полосы автомобильных дорог
  - 215 поворотные точки придорожной полосы автомобильной дороги

- ЛИНИИ, ОБОЗНАЧАЮЩИЕ ДОРОГИ, УЛИЦЫ, ПРОЕЗДЫ**
- ОБЪЕКТЫ ТРАНСПОРТНОЙ ИНФРАСТРУКТУРЫ С УКАЗАНИЕМ МЕСТ И ТИПОВ ПЕРЕСЕЧЕНИЙ И ПРИМЫКАНИЙ АВТОМОБИЛЬНЫХ ДОРОГ И УЛИЦ К ПРОЕКТИРУЕМОЙ АВТОМОБИЛЬНОЙ ДОРОГЕ РЕГИОНАЛЬНОГО ЗНАЧЕНИЯ
- водопропускная труба
  - откос проектируемой автомобильной дороги
  - ось проектируемой автомобильной дороги регионального значения

- МЕЖЕВАНИЕ ТЕРРИТОРИИ**
- красные линии, обозначающие существующие, планируемые (изменяемые и вновь образуемые) границы зон размещения автомобильной дороги общего пользования регионального значения
  - линии отступа от красных линий в целях определения места допустимого размещения зданий, строений, сооружений
  - границы земельных участков, занесенных в ГКН, в том числе границы границы земельных участков, на которых расположены сети инженерно-технического обеспечения, линии электропередачи, линии связи, трубопроводы, автомобильные дороги
  - поворотные точки земельных участков

- Границы земельных участков ЗУ60, предназначенных для размещения объектов капитального строительства регионального значения
- Границы земельных участков ЗУ68, предназначенных для размещения объектов капитального строительства регионального значения
- Границы земельных участков ЗУ75, предназначенных для размещения объектов капитального строительства регионального значения
- Границы земельных участков ЗУ76, предназначенных для размещения объектов капитального строительства регионального значения
- Границы земельных участков ЗУ98, предназначенных для размещения объектов капитального строительства регионального значения

**Примечания:**

- публичные сервитуты на земельные участки - отсутствуют;
- объекты археологического наследия - отсутствуют.

427-16-с17-ППЛ-ПМ				
Строительство автомобильной дороги Томск - Тайга в Томской и Кемеровской областях				
Изм.	Кол.уч.	Лист	№ док.	Подпись
Разрб.	Ярославлин	27	07.18	
Проверил	Кабирова	27	07.18	
Глав.спец	Аболонков	27	07.18	
Н.контроль	Маслова	27	07.18	
ГИП	Казakov	27	07.18	
Проект межевания		Стадия	Лист	Листов
		П	13	
Чертеж проекта межевания территории М 1:2000		РОСИНСТАЛ ПРоект		

Согласовано  
Взам. инв. №  
Подп. и дата  
Инв. № подл.