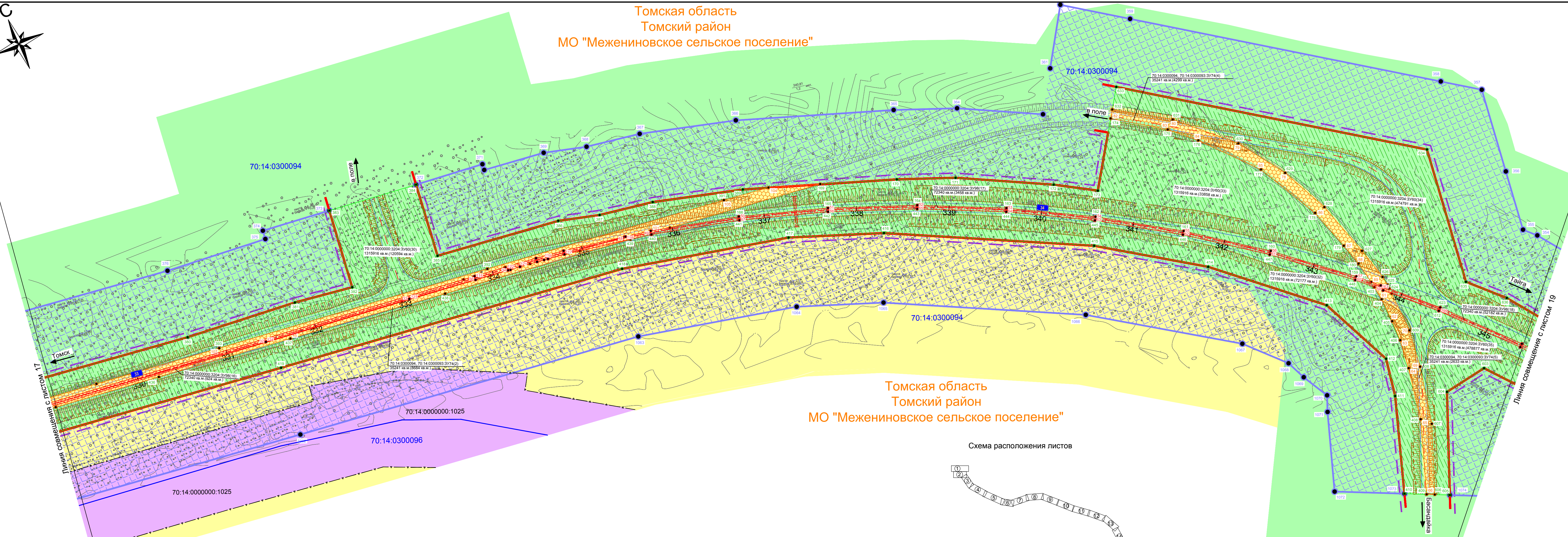
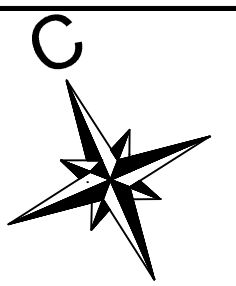
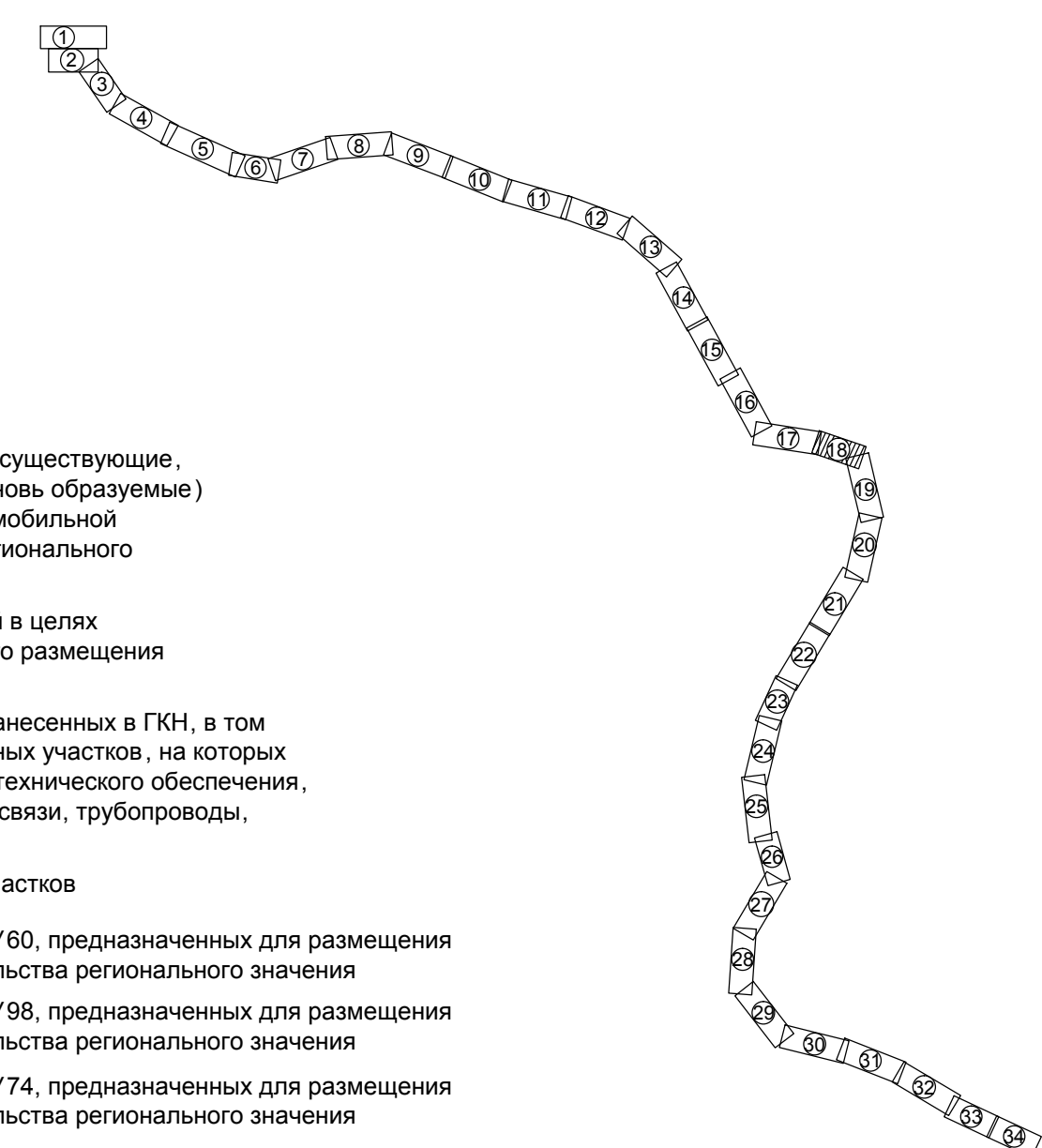


Томская область
Томский район
МО "Межениновское сельское поселение"



Томская область
Томский район
МО "Межениновское сельское поселение"

Схема расположения листов



Условные обозначения

- ТЕРРИТОРИАЛЬНОЕ УСТРОЙСТВО**
- граница кадастрового квартала
 - 70:14:0300096 кадастровый номер кадастрового квартала
 - 70:14:0000000:1025 кадастровый номер земельного участка
- ИСПОЛЬЗОВАНИЕ ТЕРРИТОРИИ**
- земли сельскохозяйственного назначения
 - земли населенных пунктов
 - земли лесного фонда
- ЗОНЫ С ОСОБЫМИ УСЛОВИЯМИ ИСПОЛЬЗОВАНИЯ ТЕРРИТОРИИ**
- придорожные полосы автомобильных дорог
 - 314 поворотные точки придорожной полосы автомобильной дороги

- ЛИНИИ, ОБОЗНАЧАЮЩИЕ ДОРОГИ, УЛИЦЫ, ПРОЕЗДЫ**
- ОБЪЕКТЫ ТРАНСПОРТНОЙ ИНФРАСТРУКТУРЫ С УКАЗАНИЕМ МЕСТ И ТИПОВ ПЕРЕСЕЧЕНИЙ И ПРИМЫКАНИЙ АВТОМОБИЛЬНЫХ ДОРОГ И УЛИЦ К ПРОЕКТИРУЕМОЙ АВТОМОБИЛЬНОЙ ДОРОГЕ РЕГИОНАЛЬНОГО ЗНАЧЕНИЯ
- водопропускная труба
 - откос проектируемой автомобильной дороги
 - ось проектируемой автомобильной дороги регионального значения
 - 335

- МЕЖЕВАНИЕ ТЕРРИТОРИИ**
- красные линии, обозначающие существующие, планируемые (изменяемые и вновь образуемые) границы зон размещения автомобильной дороги общего пользования регионального значения
 - линии отступа от красных линий в целях определения места допустимого размещения зданий, строений, сооружений
 - границы земельных участков, занесенных в ГКН, в том числе границы земельных участков, на которых расположены сети инженерно-технического обеспечения, линии электропередачи, линии связи, трубопроводы, автомобильные дороги
 - поворотные точки земельных участков
 - Границы земельных участков ЗУ60, предназначенных для размещения объектов капитального строительства регионального значения
 - Границы земельных участков ЗУ98, предназначенных для размещения объектов капитального строительства регионального значения
 - Границы земельных участков ЗУ74, предназначенных для размещения объектов капитального строительства регионального значения

Примечания:

- публичные сервитуты на земельные участки - отсутствуют;
- объекты археологического наследия - отсутствуют.

427-16-с17-ППЛ-ПМ					
Строительство автомобильной дороги Томск - Тайга в Томской и Кемеровской областях					
Изм.	Кол. уц.	Лист	№ док.	Подпись	Дата
Разраб.	Ярославкин	27	07.18		27.07.18
Проверил	Кабирова	27	07.18		27.07.18
Глав. спец.	Аболонков	27	07.18		27.07.18
Н. контроль	Маслова	27	07.18		27.07.18
ГИП	Казakov	27	07.18		27.07.18
Проект межевания				Стадия	Лист
				П	18
Чертеж проекта межевания территории М 1:2000				Листов	
РОСИНСТАЛ				ПРОЕКТ	

Согласовано

Взам. инв. №

Подп. и дата

Инд. № подл.